

BIEN RÉGLER SON PULVÉRISATEUR

AMOSTB EVO 4 TURBINES INDÉPENDANTES - JET PORTÉ -



Auteur : Chambre d'agriculture de Côte d'Or - v2 juin 2023

Les réglages conseillés dans cette fiche sont destinés à des vignes étroites ayant un écartement inter-rangs de 1m à 1,10m et dont la hauteur de rognage atteint au maximum 125-130cm pour la version 3 hauteurs de diffuseurs et 160-165cm pour la version 4 hauteurs de diffuseurs



Classe 2 : avec buses anti-dérive
Classe 3 : avec buses à turbulence
Version 3 hauteurs uniquement



Réduction ZNT Eau et DS Riverains
avec buses anti-dérive uniquement

Étape 1

Je contrôle les paramètres de mon pulvérisateur

	7-8 feuilles	11-12 feuilles	Pleine Végétation Vigueur moyenne	Pleine Végétation Vigueur forte
Vitesse de turbine 3 HAUTEURS	2230 trs/min	2900 trs/min	3900 trs/min	4520 trs/min
Vitesse de turbine 4 HAUTEURS	2410 trs/min	3090 trs/min	4170 trs/min	4820 trs/min
Vitesse d'air sortie diffuseurs	100 km/h	130 km/h	180 km/h	210 km/h
Vitesse d'avancement	5 à 5,5 km/h			
Volume/ha	120 l/ha (2 hrs)	160 à 180 l/ha (3 hrs) 220 à 240 l/ha (4 hrs)		



Poids 12 kg

Différents modèles de ce pulvérisateur existent selon le nombre de descentes : 5 (EVO 4-5), 6 (EVO 4-6) ou 7 (EVO 4-7).

Contrôle des débits

Avant chaque début de campagne, contrôlez le débit de chaque buse **pendant 1 minute** turbine débrayée, puis reportez vous au tableau de débit théorique. En cas d'écarts trop importants (+/-15%), veillez à changer les buses en défaut, voire l'ensemble du jeu de buses.

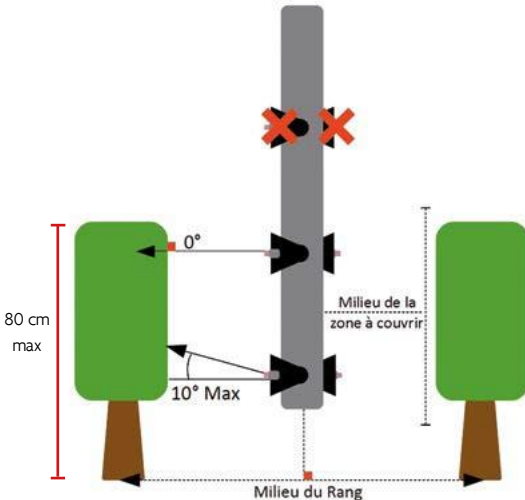


PRESSION	4 bar	5 bar	6 bar
TEEJET TXB 80 0050 lilas	0,22 l/min	0,25 l/min	0,27 l/min

Étape 2

Je règle mes descentes selon les caractéristiques de ma vigne

• Début Végétation (jusqu'à 80 cm de hauteur de végétation / sol)

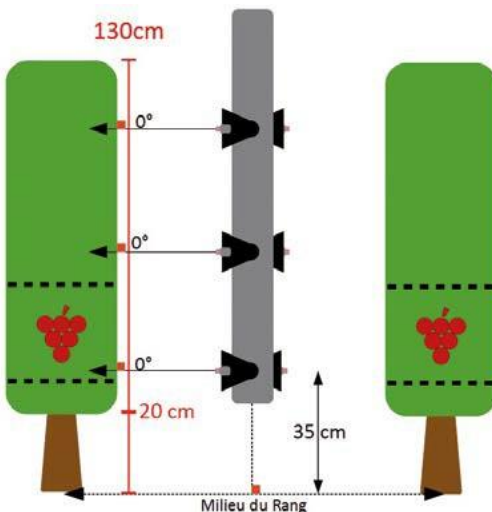


➤ Réglez horizontalement les diffuseurs du bas et du milieu. Le centre de la zone à couvrir doit correspondre au centre entre les 2 diffuseurs.

➤ Un angle de 10° maximum peut éventuellement être donné aux diffuseurs du bas, selon la configuration de la vigne. Ceci pour mieux soulever les premières feuilles, tout en continuant à assurer une bonne couverture des plants.

➤ Coupez l'arrivée du produit sur les diffuseurs du haut, mais n'obturez pas l'arrivée d'air qui joue un effet de limitation de la dérive.

• Pleine Végétation



➤ Réglez horizontalement tous les diffuseurs afin de couvrir l'ensemble de la végétation.

➤ Réglez la hauteur du 1er diffuseur à environ 35 cm du sol pour bien couvrir le bas de la végétation, la zone des grappes et les plants.

➤ Dans cette configuration, les 3 hauteurs couvrent facilement une hauteur de 130 cm.



➤ Dans le cas de rognages hauts, possibilité d'ajouter une 4^{ème} hauteur de diffuseurs, soit en version diffuseurs identiques aux 3 autres hauteurs ou bien en version jet projeté.

Les réglages conseillés dans cette fiche sont destinés à des vignes

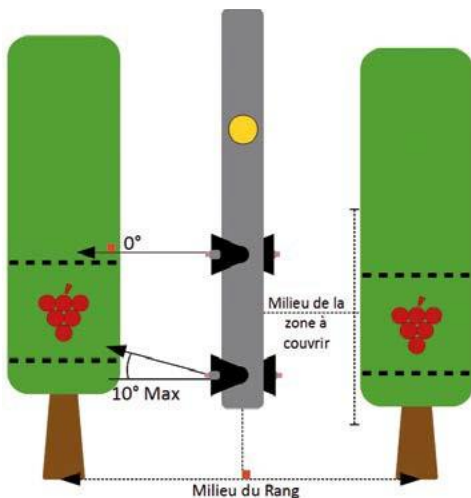
ayant un écartement de 1m à 1,10m et dont la hauteur de rognage atteint au maximum 125-130cm (version 3 hauteurs)

Fiche de réglages Amos TB EVO4 turbines indépendantes version juin 2023 - Utilisation commerciale interdite sans autorisation

Étape 2

Je règle mes descentes selon les caractéristiques de ma vigne

• En Localisé



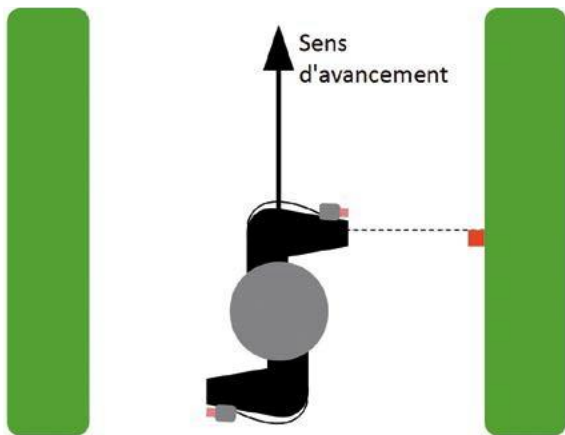
➔ Le centre de la zone à couvrir doit correspondre au centre entre les 2 diffuseurs du bas.

➔ Coupez l'arrivée du produit sur les diffuseurs du haut.

➔ Possibilité d'utiliser les bouchons d'obturation sur les diffuseurs du haut afin d'augmenter les vitesses d'air des diffuseurs du milieu et du bas, sans augmenter le régime turbine.



• Angle avant/arrière des diffuseurs



➔ Quel que soit le stade de végétation, il n'est pas utile de donner un angle avant/arrière aux diffuseurs et ceux-ci peuvent rester perpendiculaires à l'avancement.

Réglez l'inclinaison haut / bas des diffuseurs en dévissant le collier.

Repères sous forme d'encoches de 10° en 10°



Étape 3

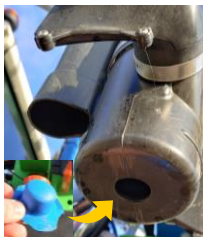
Je prends en compte les points de vigilance sur ce matériel



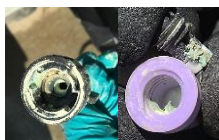
➤ Nettoyez après chaque traitement les turbines avec de l'eau à faible pression pour enlever les dépôts.



➤ Nettoyez les anti-gouttes régulièrement : 2 à 3 fois par campagne ou plus si utilisation de cuivre/soufre.
Ne pas forcer le serrage.



➤ Vérifiez sous les descentes que tous les bouchons sont bien mis ou remis après lavage, sinon cela induit une perte des vitesses d'air (de l'ordre de 20 km/h)



➤ Nettoyez après chaque traitement les buses, en démontant leur chambre de turbulence interne.



➤ Attention aux ouvertures ou fissures sur les diffuseurs qui peuvent occasionner des fuites d'air.

Étape 4

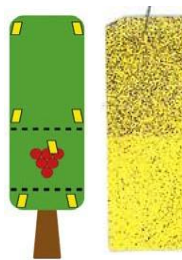
Je confirme mes réglages à la vigne



➔ **Plaque noire** : cet outil permet d'évaluer la répartition verticale de la bouillie et de détecter d'éventuelles zones mal ou non couvertes. **Voir fiche technique**

➔ **Papiers hydrosensibles** : disposez ces papiers sur tous les rangs de la largeur de traitement (3 sur chaque face de rang et 1 sur la zone des grappes).
Voir fiche technique pour mode d'emploi et interprétation.

Achat sachet 50 papiers : Top Pulvé (CA30) ou distributeurs



Pierre
PETITOT
06 08 72 99 80

INFOS - CONSEILS PULVERISATION



pierre.petitot@cote-dor.chambagri.fr

Avec le soutien financier du :

