



Flash cultures n°23 - Mardi 04 juillet 2023

Message élaboré par les techniciens de la Chambre d'Agriculture du Jura, structure agréée sous le numéro FC 00551 pour le conseil indépendant à l'utilisation des produits phytosanitaires.

Avec le soutien financier de :



MAÏS

* Stade :

Les maïs les plus développés débutent la floraison. La majorité est au stade 15-16 feuilles.

* Pyrale :

Les captures reprennent dans la totalité des pièges sauf 1 (Rocheft-sur-Nenon) preuve de l'activité de la pyrale pour la semaine écoulée. De nouvelles pontes sont trouvées à Gevry, Asnans et Brainans. Celles de la semaine précédente à Sellières sont écloses (stade larves baladeuses). Voir Tableau 1. En conséquence, pour les parcelles à risque (principalement maïs grain) et en lutte chimique, sous réserve que vous n'ayez pas encore traité, le traitement devra être réalisé dans les 8 à 10 jours d'autant plus que les températures ne sont pas trop élevées.

Rappel : si nécessaire, le traitement chimique doit être positionné au stade larves baladeuses. Les insecticides autorisés n'ont pas tous le même impact sur la faune auxiliaire. On peut dire d'une certaine manière que le Coragen (0,125l/ha) est ce qu'il se fait de mieux, à l'inverse des pyrèthrinoïdes sous forme liquide (Cythrine Max 0,15l/ha, Karate Zeon 0,2l/ha, Lambdastar 0,2l/ha,...). Les insecticides sous forme micro-

granulés tel que le Sherpa 2 GC (15kg/ha) se situent entre les deux. Il y a toujours un risque de pullulation de pucerons après un traitement insecticide à base de pyrèthrinoïdes sous forme liquide.



Photo 1 : Captures de pyrales à Brainans

Tableau 1 : Captures de papillons de pyrales (et pontes) dans les pièges à phéromones

Lieu	12/06	19/06	27/06	03/07	03/07 pontes
Vincelles	0	2	1	5	oui
Vincent	0	2	0	2	non
Sellières	0	1	1	1	oui (semaine dernière)
Brainans	0	1	0	6	oui
Asnans	0	5	0	2	oui
Belmont	0	1	0	1	non
Gevry	0	0	0	1	oui
Rocheft-sur-Nenon	0	0	0	0	non



Photo 2 : Les œufs ne sont pas toujours évidents à détecter comme ici à Gevry.

*** Chrysomèle :**

Dès la première semaine, nous capturons des chrysomèles dans 4 pièges sur 5. Nous avons peut-être loupé la date d'arrivée des chrysomèles. Voir Tableau 2.

Tableau 2 : Captures de chrysomèles dans les pièges à phéromones

Lieu /Date	3/07
Vincelles	9
Vincent	0
Brainans	2
Gevry	1
Rochefort-sur-Nenon	20



Photo 3 : Larves baladeuses à Vincelles

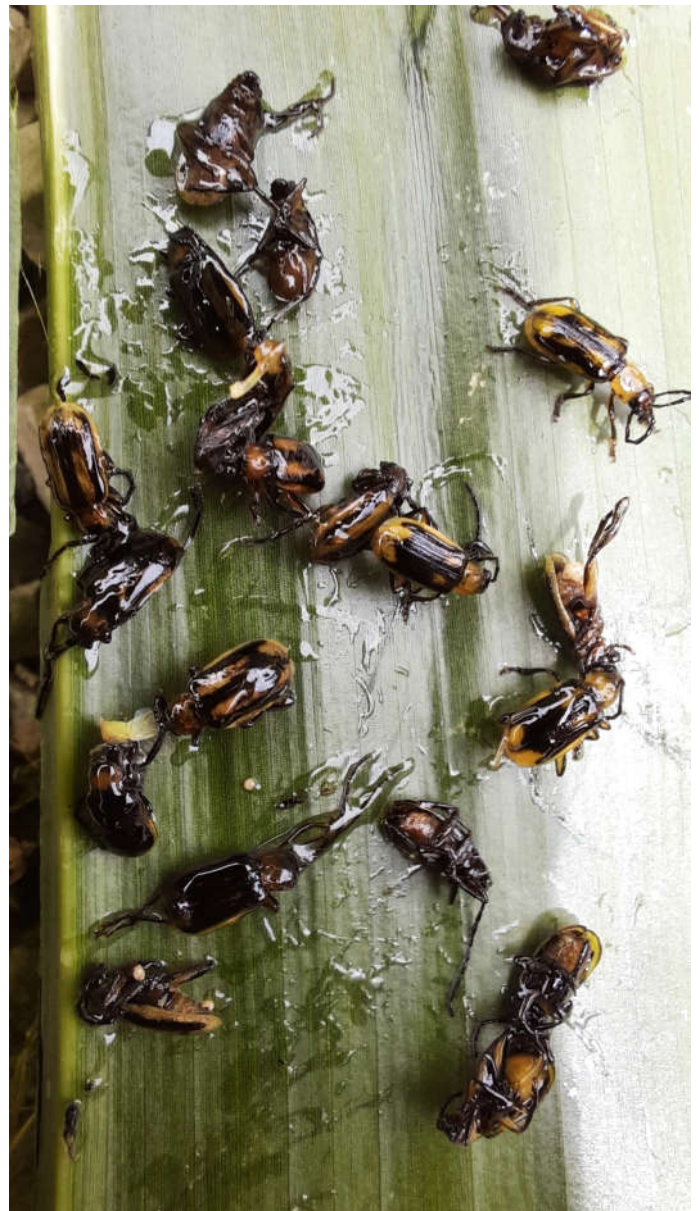


Photo 4 : Ca démarre fort à Rochefort , 20 chrysomèles pour la première semaine !

ALERTE AMBROISIE

Les moissons battent leur plein ! C'est le moment de faire le tour des chaumes pour repérer la présence d'ambrosies à feuille d'armoise !

Ambrosie à feuille d'armoise, quésako ?



Photo 5 : Jeune plant d'ambrosie à feuilles d'armoise

Cette plante annuelle est de la famille des composées, concurrentielle des cultures de maïs, soja, tournesol... Ses graines germent en avril-mai. Elle fleurit principalement en août-septembre et arrive à maturité en septembre-octobre. Elle est capable de produire un très grand nombre de graines dont la durée de vie dans le sol est élevée. L'enfouissement par le labour, même occasionnel, n'a donc aucun effet sur la maîtrise de cette adventice. Elle est également capable de redémarrer après un broyage et difficilement destructible avec des traitements phytosanitaires à un stade trop avancé. Son pollen est fortement allergisant et peut provoquer de graves allergies au moment de sa floraison. Pour cette raison **un arrêté préfectoral rend obligatoire sa destruction avant le 15 août** à tout ayant droit concerné.

Pour plus d'infos :

Consulter la fiche : « Comment lutter contre l'ambrosie ? »

<https://bourgognefranche-comte.chambres-agriculture.fr/actualites/detail-de-lactualite/actualites/info-ambrosie-2022-2023/>

Pour les parcelles en céréales, la lutte contre l'ambrosie c'est maintenant !



Photo 6 : Ambrosies dans les chaumes, c'est le moment d'agir !

L'interculture est une période propice aux déchaumages qui peuvent détruire les plants levés et viser un rôle de faux-semis. Des faux semis soignés réalisés tous les 10-15 jours permettent d'épuiser une partie du stock semencier. Ces interventions doivent être réalisées juste après la récolte ou lors d'une période favorable toujours avant la floraison des ambrosies.

Et pour mon couvert ?

Les parcelles infestées d'ambrosie se prêtent mal à la mise en place d'interculture. Dans ces situations, il est toutefois possible d'envisager des semis de couverts à partir de mi-août après destruction des ambrosies par déchaumages, le risque de nouvelles levées étant plus faible à cette période.

Agir maintenant pour éviter les ennuis demain !

En cas de découverte d'un foyer, il est important de le détruire immédiatement avant floraison et dissémination des graines. En cas de parcelle infestée, il est quasiment impossible de mettre en place des cultures de printemps. Il est donc important d'agir dès son apparition et ne pas se laisser déborder !