

CARACTERISTIQUES DU SYSTEME DE PRODUCTION

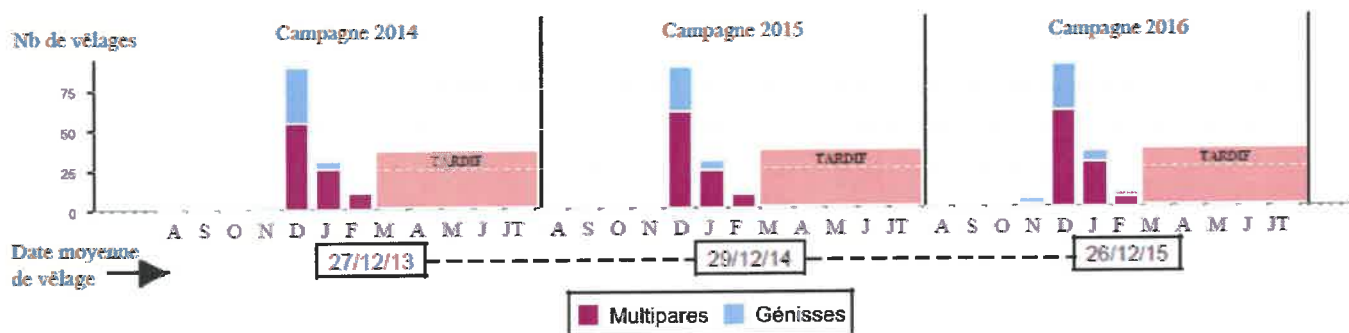
L'EXPLOITATION :

SAU = 255 ha.
Structure juridique : GAEC.
Main d'œuvre : 2 UMO + 1 salarié.

L'ELEVAGE :

REPRODUCTION :

141 vêlages.
Vêlages précoces (date moyenne : fin décembre).



Taux de renouvellement = 29,7 %.
Mise en reproduction = 77 % en Insémination Artificielle.

CONDUITE DES VEAUX :

Veaux mâles et femelles :
- non complémentés aux prés.
- sevrés : au 15 juin pour les vaches de réforme.
au 1^{er} août pour les veaux nés entre le 15 novembre et le 15 janvier.
au 1^{er} septembre pour les veaux nés après le 15 janvier.

VENTES :

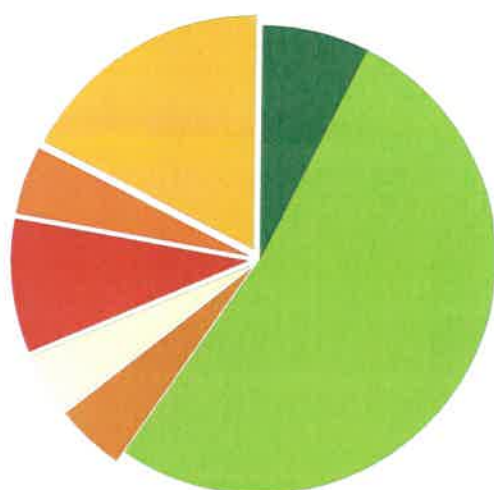
Jeunes bovins : 440 - 450 kg carcasse.
Génisses 2-3 ans : 430 - 440 kg carcasse.
Vaches : 475 - 485 kg carcasse.

Reproducteurs

GAEC TAUPIN

CARACTERISTIQUES DU SYSTEME DE PRODUCTION

L'ASSOLEMENT :



- Blé (44,6 ha)
- Orge Printemps (12 ha)
- Orge Hiver (23,6 ha)
- Maïs (11 ha)
- Pois (12 ha)
- Prairies Permanentes (133,2 ha)
- Prairies Temporaires (18,6 ha)

LE SYSTEME FOURRAGER :

Chargement = 1,36 UGB / hectare SFP.

1ère coupe :

- Ensilage = 54 ha. => 36 % de la surface en herbe.

Fertilisation minérale :

- pâturage = 50 unités d'azote / ha (redémarrage en végétation).
- ensilage = 50 unités d'azote / ha (redémarrage en végétation).
+ 50 unités d'azote / ha (mi – avril).

Fertilisation organique :

10 à 12 T / ha de compost sur 90 à 95 ha.

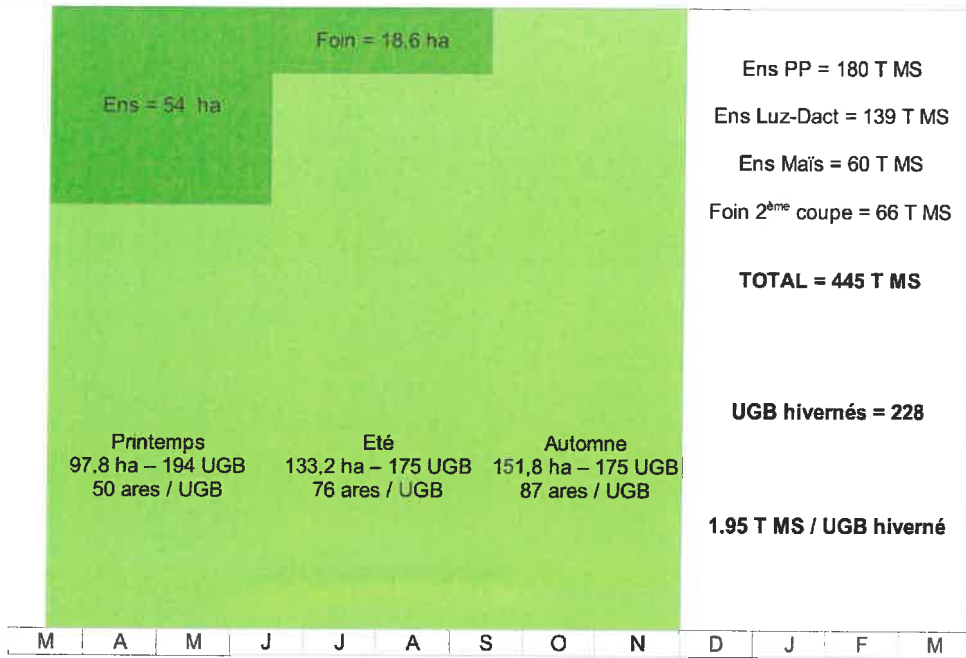
Prairies temporaires :

- luzerne-dactyle = 18,6 ha.

GAEC TAUPIN

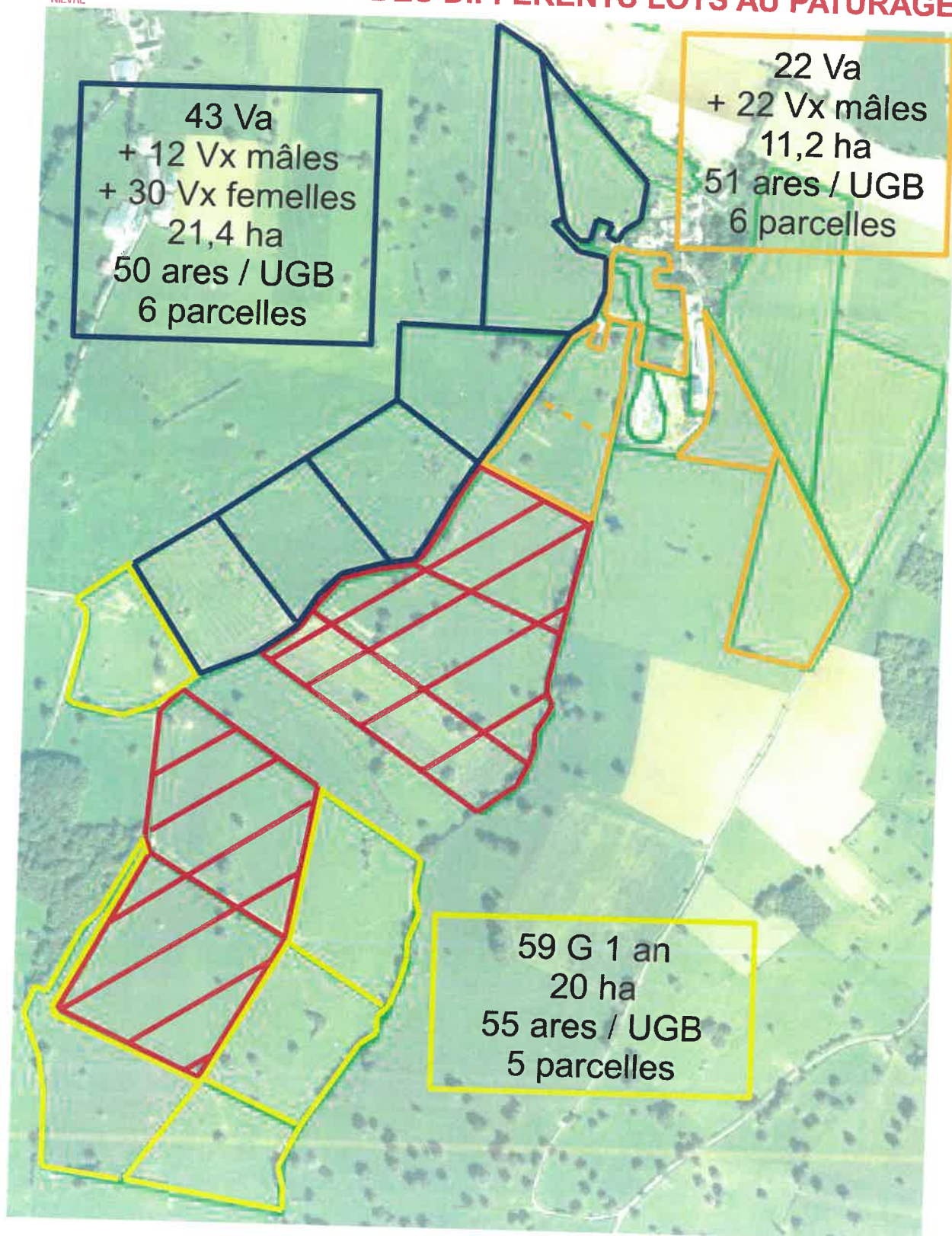
CARACTERISTIQUES DU SYSTEME DE PRODUCTION

BILAN FOURRAGER :



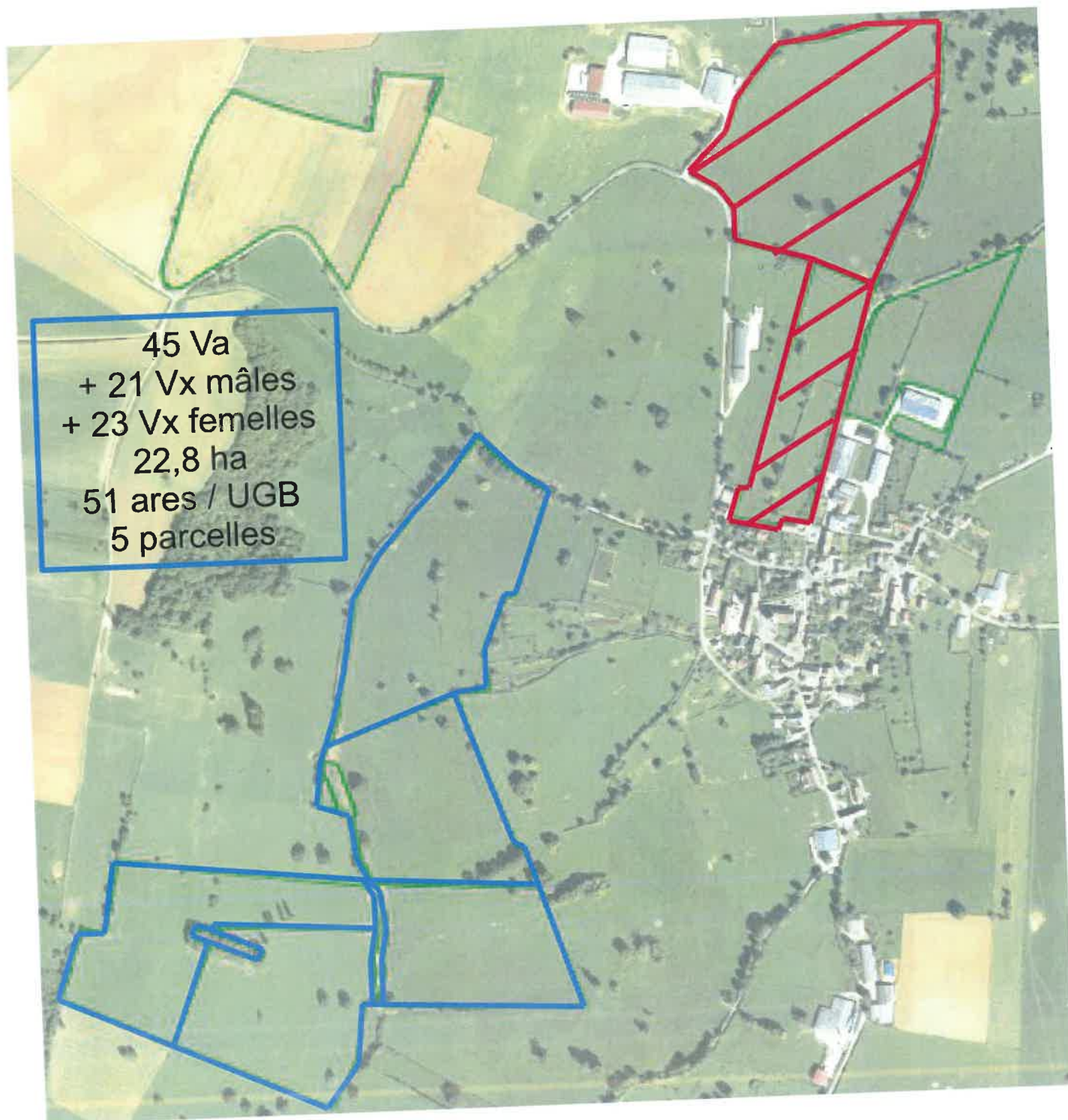
GAEC TAUPIN

REPARTITION DES SURFACES A FAUCHER ORGANISATION DES DIFFERENTS LOTS AU PATURAGE



GAEC TAUPIN

REPARTITION DES SURFACES A FAUCHER ORGANISATION DES DIFFERENTS LOTS AU PATURAGE



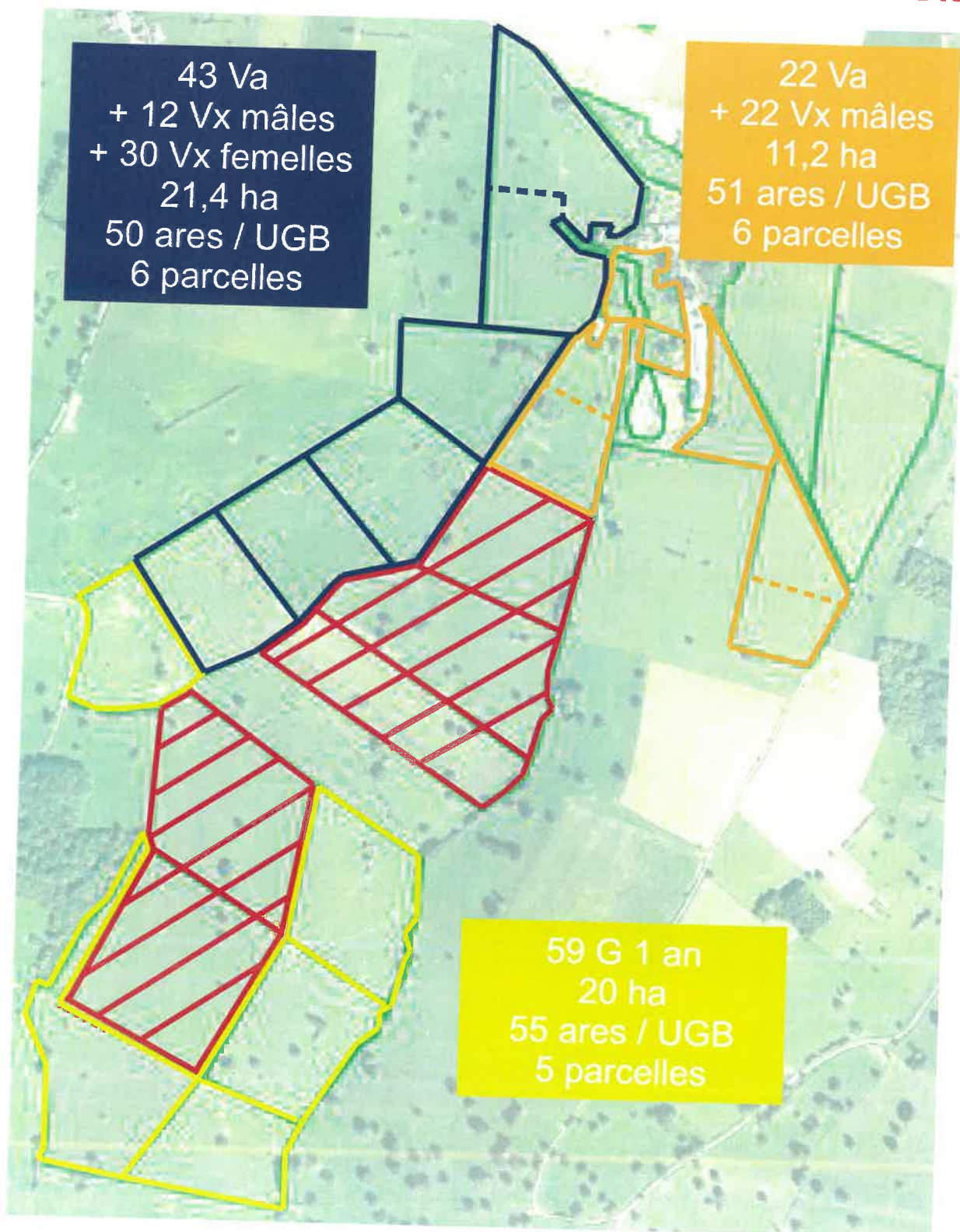
GAEC TAUPIN

PARCELLAIRE



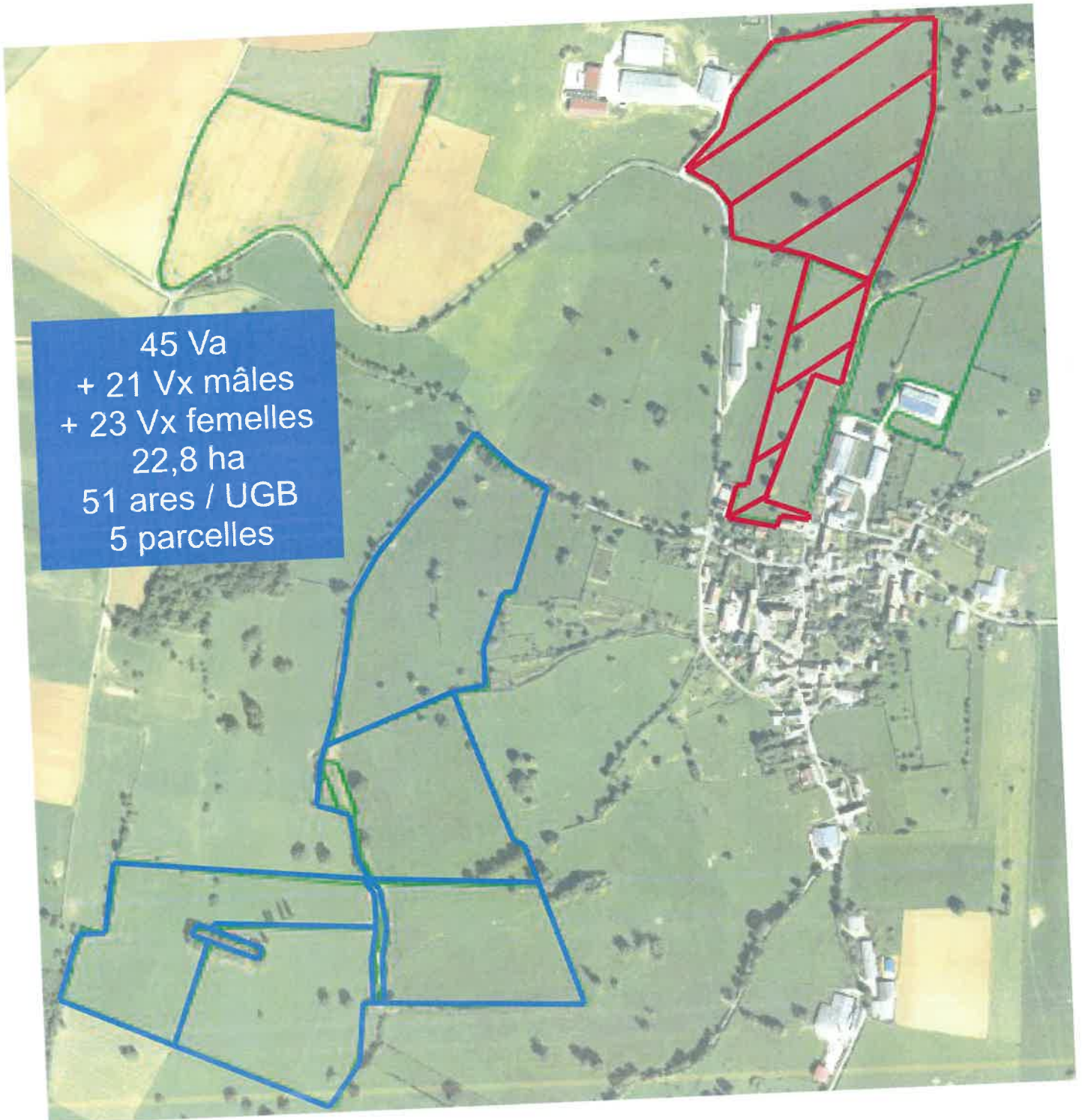
GAEC TAUPIN

REPARTITION DES SURFACES A FAUCHER ORGANISATION DES DIFFERENTS LOTS AU PATURAGE



GAEC TAUPIN

REPARTITION DES SURFACES A FAUCHER ORGANISATION DES DIFFERENTS LOTS AU PATURAGE



GAEC TAUPIN

PARCELLAIRE



CARACTERISTIQUES DU SYSTEME DE PRODUCTION

UTILISATION DE LA SURFACE FOURRAGERE :

PrinTEMps	Été	AutOMne	
Foin = 32,6 ha			TOTAL = 259 t de MS consommées avec la paille 115 kg de MS par brebis 0,65 t de MS par UGB Ovin
Foin = 6,6 ha			
54,3 ha – 107 UGB 51 ares / UGB	86,9 ha – 117 UGB 74 ares / UGB	93,5 ha – 116 UGB 81 ares / UGB	
2,6 t de MS / UGB Bovin			

Patrice GUYARD CARACTERISTIQUES DU SYSTEME DE PRODUCTION

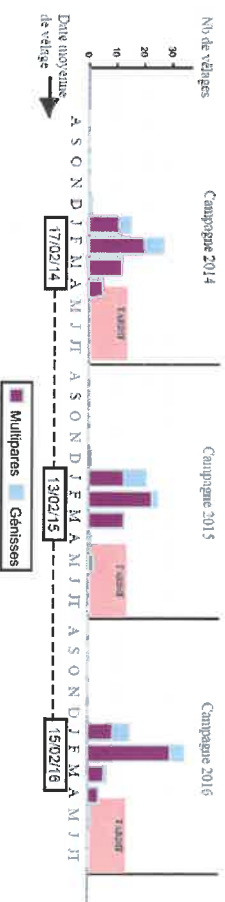
L'EXPLOITATION EN 2016:

SAU = 99 ha.
Main d'œuvre : 1 UMO + bénévolat.

LE TROUPEAU BOVIN CHAROLAIS:

REPRODUCTION :

62 vélagés.
Vélagés classiques (date moyenne : mi février).



Taux de renouvellement = 18 %.
Mise en reproduction = 100 % Monte Naturelle.

CONDUITE DES VEAUX :

- complémentarité des veaux mâles et femelles à partir de début août.

PRINCIPALES VENTES :

Broutards et broutards repoussés : 415 kg vif – 997 €
Laitonnes repoussées : 376 kg vif – 866 €
Vaches de réforme grasses : 444 kg carcasse – 1566 €

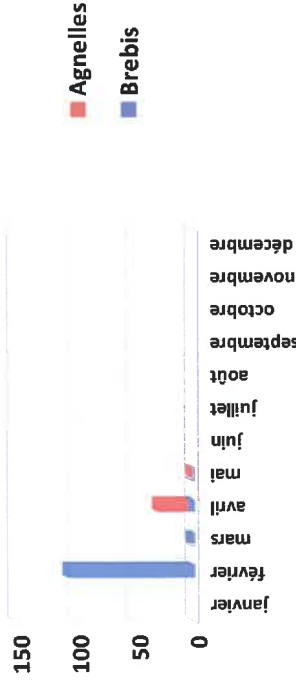
CARACTERISTIQUES DU SYSTEME DE PRODUCTION

LE TROUPEAU OVIN SUFFOLK:

REPRODUCTION :

144 agnelles, brebis en février, agnelles et repasses en avril
 94 % de fertilité, 164 % de prolificité

Répartition des agnelles en 2016



CONDUITE DES AGNEAUX :

- complémentation avant sevrage dès 3 semaines.
- en 2016, finition en bergerie de 28 % des agneaux de boucherie.

PRINCIPALES VENTES :

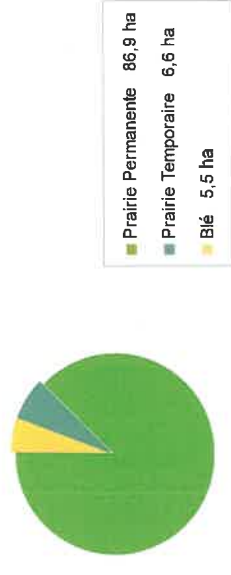
Agneaux de boucherie : 19,3 kg carcasse – 116 €

Agnelles pour la reproduction : 127 €

Brebis de réforme : 75 kg vif - 66 €.

CARACTERISTIQUES DU SYSTEME DE PRODUCTION

L'ASSEMBLEMENT :



LE SYSTEME FOURRAGER :

Chargement = 1,25 UGB / hectare de SFP.

- 1ère coupe enrubannage + 2ème coupe foin sur 6,6 ha de PT
- 33 ha de foin dont 55 % déprimés

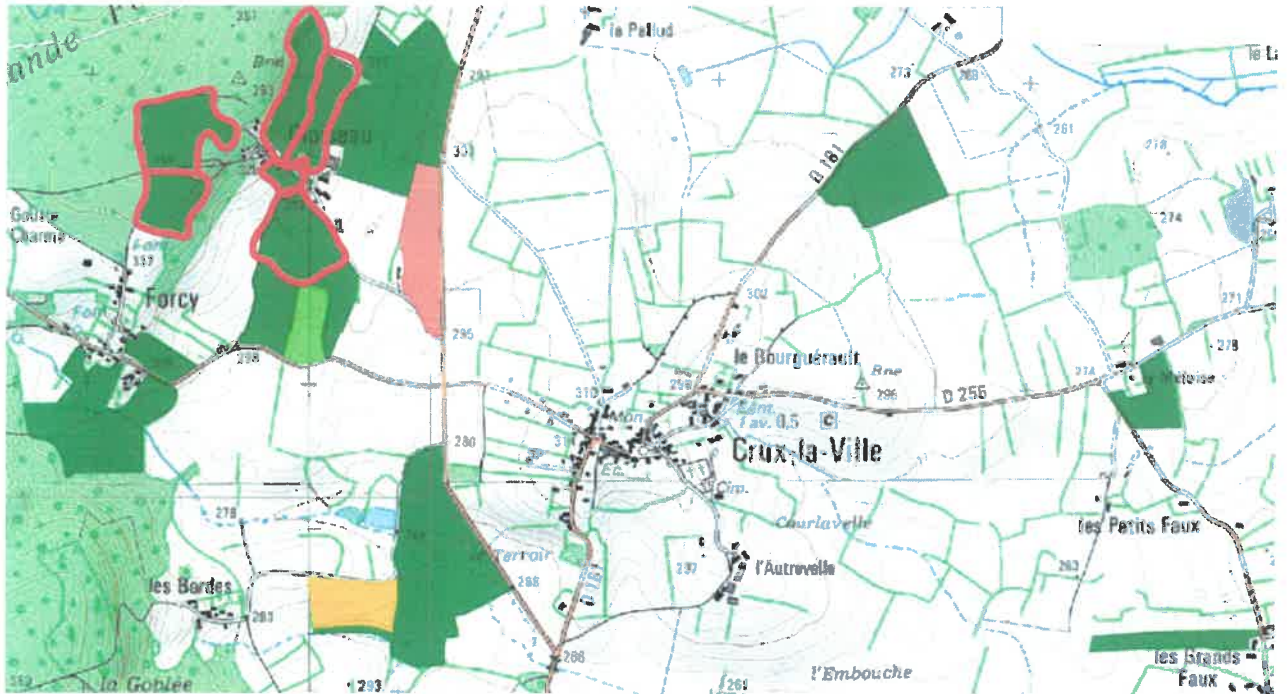
Fertilisation minérale : 27 N 16 P 0 K

Fertilisation organique :

13 tonnes / ha de fumier sur 11 ha.

11 tonnes / ha de compost sur 17 ha

LE PARCELLAIRE OVIN



- Composé de 6 parcelles pour un total de 20 ha
- Taille moyenne de 3,8 ha (de 2,94 à 4,92 ha)
- Chargement moyen de 7,5 brebis / ha

LE PATURAGE AU PRINTEMPS

Les animaux

- Date moyenne d'agnelage : 10 février
- Lot de 105 brebis suitées de 180 agneaux (prolificité de 1,7 agneaux vivants / brebis)
- Date moyenne de mise à l'herbe définitive : 23 mars
- Agneaux âgés de 40 jours pour un poids de 16 kg

L'herbe

Hauteur d'herbe :

- à la mise à l'herbe définitive : 2,7 cm
- en entrée de parcelle : 5,2 cm
- à la sortie de parcelle : 3 cm

LA CONDUITE DU PATURAGE OVIN

Les changements de parcelles

- 9 à 11 passages par parcelle
- Temps de séjour : de 6,5 à 9 jours
- Chargement instantané : de 21 à 35 brebis suitées par ha

LES PERFORMANCES ANIMALES

Au sevrage :

- Sevrage début juin, à 115 jours
- Poids des agnelles de renouvellement : 39,4 kg
- Croissance des agnelles entre la mise à l'herbe et le sevrage : 310 g / jour

Consommation d'aliment :

- Aliment complet du commerce
- Consommation avant sevrage de 32 à 38 kg

EVOLUTION DE LA CONSOMMATION JOURNALIERE D'ALIMENT

Evolution de la consommation journalière d'aliment des agneaux nés en février 2016

