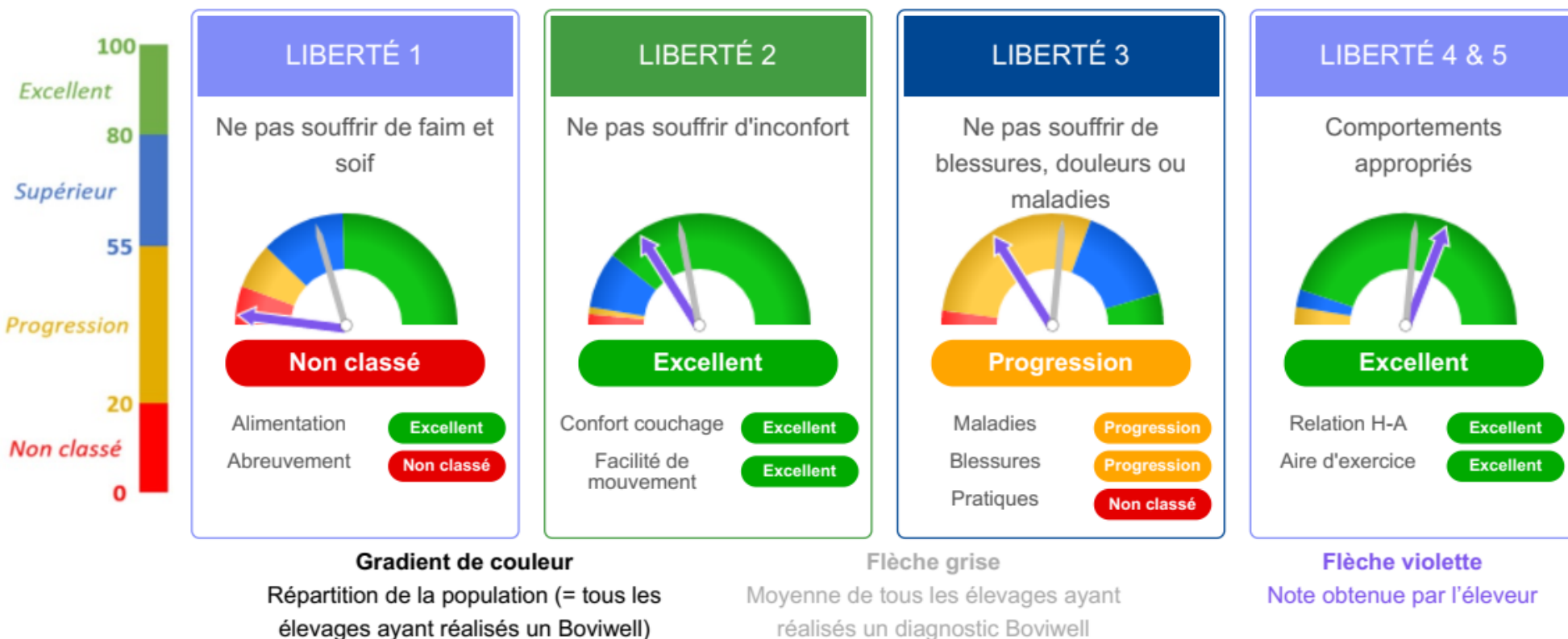


L'évaluation du Bien-être animal à L'EARL MUSSIER



L'exploitation a un niveau de bien être animal **Non classé**



- L'alimentation des animaux est saine et équilibrée.
- Les animaux peuvent exprimer des comportements naturels.
- Les animaux disposent d'assez d'espace pour se déplacer.



- Pour 36,26% des animaux, l'accès à l'abreuvement est insuffisant.
- Le nombre de césariennes est inquiétant.

➔ Le diagnostic est non validable:

- Ebourgeonnage des femelles en chimique après 2 semaines
- Accès à l'abreuvement insuffisant.

➔ A l'issus du diagnostic, mise en place d'un plan d'actions avec l'éleveur.

Adapter la méthode d'écornage à l'âge du veau

L'ébourgeonnage : l'écornage est réalisé sur des veaux de moins de 2 mois

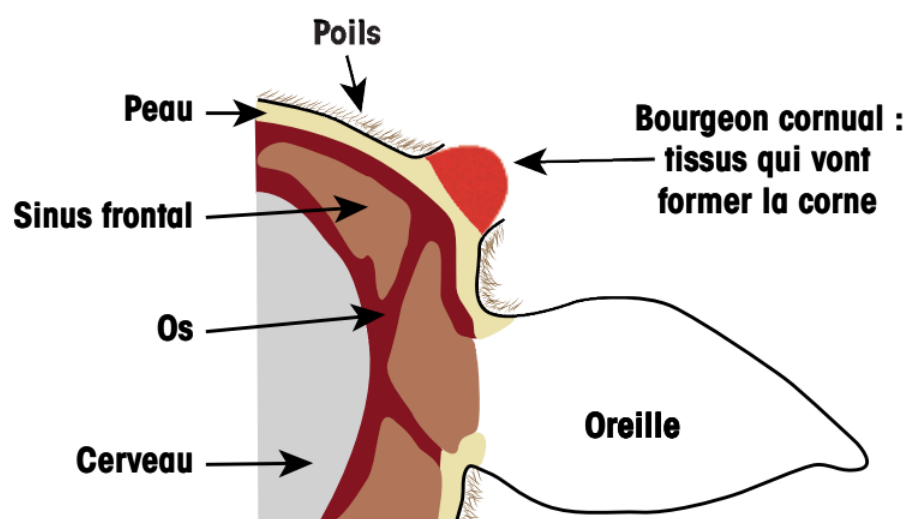


Figure 1 : Durant les premières semaines qui suivent la naissance, le bourgeon cornual est flottant dans la peau.



L'intervention est généralement sans conséquence sanitaire (éviter les stress durant la période fragile des 15 premiers jours de vie).

Quelle méthode d'ébourgeonnage choisir ?

Chimique

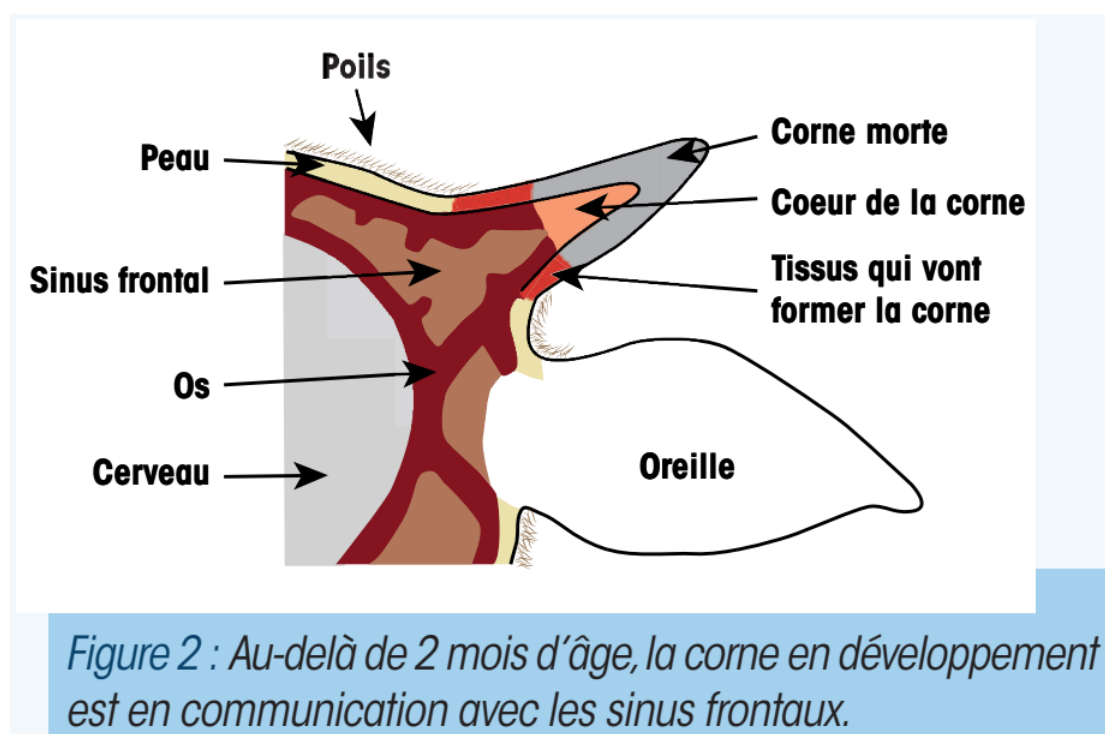
- Veaux de 15 jours maximum (bourgeon très peu développé)
- Utilisation pâte caustique
- Génère douleur à court terme mais surtout à long terme.
- Risques de brûlures (animaux, éleveur)

Thermique

- Veaux de 2 à 8 semaines
- La cautérisation se fait l'aide d'une résistance métallique ou céramique à très haute température (500 à 700°C)

Adapter la méthode d'écornage à l'âge du veau

l'écornage est réalisé sur des veaux de plus de 2 mois :



L'intervention est plus douloureuse et la prise en charge de la douleur est fortement recommandée.

Prise en charge de la douleur : Quid de la réglementation ?

Les recommandations du Conseil de l'Europe indiquent que : « l'écornage et l'ébourgeonnage **des animaux de plus de 4 semaines** devront être réalisés sous anesthésie locale ou générale (réalisée par un vétérinaire ou toute autre personne qualifiée) »

Avant 4 semaines d'âge, l'anesthésie n'est pas obligatoire mais l'intervention doit être pratiquée « de façon à éviter toute douleur ou angoisse inutile ou prolongée », et « effectuée par une personne expérimentée ».

Pour prendre en charge la douleur ressentie par l'animal durant l'ébourgeonnage, il est possible d'agir sur ses différentes composantes :

- **Le stress** dû aux manipulations → **SEDATIF**
- **La douleur aigue** lors de l'application du fer → **ANESTHESIQUE**
- **La douleur inflammatoire** post-écornage → **ANTI-INFLAMMATOIRE**

Les étapes pour un écornage réussi

1

- Bien contenir la tête (cage d'écornage)

2

- Tondre le cornillon

3

- Ebourgeonner avec un matériel adapté

4

- Vérifier la cautérisation

5

- Désinfecter la plaie

6

- Vérifier la plaie

7

- Surveiller les animaux ébourgeonnés



➤ Bien-être animal : limiter les maladies respiratoires

Les maladies respiratoires atteignent essentiellement les jeunes veaux avec une incidence maximale à 6 semaines.

Elles entraînent des retards de croissance et peuvent conduire à la mortalité.

Pour limiter l'impact sanitaire et économique de ces maladies respiratoires il faut s'attacher à :

- Eviter les mélanges d'animaux d'âges ou de statuts immunitaires différents
- Eviter le stress
- Réagir tôt : prendre en charge rapidement les animaux
- Pailer fréquemment et veiller à maintenir une litière la plus sèche possible
- Offrir de bonnes conditions de logement (ambiance)



Une bonne ambiance dans les bâtiments permet de :

- Limiter la survie de certains agents pathogènes
- Éliminer la vapeur d'eau créée par les animaux
- Éliminer les gaz toxiques (ammoniac).

Points de vigilance:



- Pas de courants d'air
- Pas de trop grands volumes
- Pas de parois froides pour les veaux
- Éliminer les gaz toxiques (ammoniac).
- Litière propre et sèche

Le bâtiment, un élément déterminant du bien-être animal

Surface : Minimum : 12 m²/ couple vache veau

Paillage : Prévoir +/- 1,2 KG paille / m²

Le suivi des températures :



L'hygiène dans le bâtiment est indispensable !

La désinfection vise à éliminer les agents pathogènes présents dans les bâtiments élevage.

Les 5 étapes essentielles pour une désinfection efficace :

- ➔ **Le curage et le nettoyage** : Enlever le maximum de matières organiques !
- ➔ **Le trempage** : humidifier les parois pour faciliter le décapage.
- ➔ **Le décapage** : Nettoyer avec un nettoyeur haute pression
- ➔ **La désinfection** : Elle complète le décapage et la destruction des micro-organismes.
 - ✓ Toutes les surface doivent être traitées de haut en bas.
 - ✓ Utiliser un désinfectant homologué à large spectre (virucide, fongicide, bactéricide).
- ➔ **Le vide sanitaire** : Il doit être le plus long possible pour permettre d'assécher le bâtiment.
- ➔ **La non-recontamination.**