

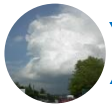
La Chambre d'agriculture de Haute-Saône est agréée par le Ministère chargé de l'Agriculture pour son activité de conseil indépendant à l'utilisation de produits phytopharmaceutiques sous le n°IFO1762 dans le cadre de l'agrément multi-sites porté par l'APCA.



Les conseils contenus dans ce bulletin sont basés sur les observations des parcelles de référence du BSV. Ils sont à adapter en fonction de votre propre situation.

Si non spécifié, il faut considérer une absence d'alternatives à l'application de produits phytosanitaires. Toutes les méthodes de lutte alternatives à la chimie sont consultables sur les guides cultures des chambres d'agriculture de Bourgogne Franche-Comté.

Registre national des certificats d'économie de produits phytopharmaceutiques (CEPP) ([cliquez](#))



METEO

Il a plu de 30 à 80 mm cette semaine.

Avec 9.6°C de temp moyenne, mars 2024 fait partie des mois de mars les plus chauds derrière 2017 et 2012 (station de Chargey les Gray).

Avec 103.6 mm, mars 2024 fait partie des mois de mars les plus humides derrière 2001, 2006 et 2018 (station de Chargey les Gray).

Au programme de la semaine : moins de pluie, réchauffement à la fin de la semaine et peut être du vent sur la fin de semaine.

Même avec un couvert de blé, la terre ravine dans le fossé



L'eau coule...



Orge de printemps sous l'eau, le ruisseau a débordé





COLZA

Stades et état des cultures

Toutes les parcelles de colza sont jaunes.

Colzas au stade G1



Les colzas se couchent : ils sont hauts avec forte biomasse, parfois mal enracinés et le sol est ramolli !



Insectes – méligèthes -pucerons cendrés

Fin du risque méligèthes. Tous les colzas sont fleuris.
Les pucerons cendrés sont rares. **Pas de risque cette année.**



Maladies - sclérotinia

Conseil

Dès que les conditions météo le permettront, le fongicide pourra être appliqué.

Pas d'inquiétude à avoir sur les parcelles impraticables, les traitements même réalisés plus tard que le stade G1 seront efficaces.

Ne pas faire d'impasse !

Voir ci-dessous les spécialités autorisées sur colza.

	G1 (chutes premiers pétales) Rappel : Un stade est considéré atteint lorsque au moins 50 % des plantes ont atteint ce stade.	Coût (€/ha)	IFT
Cas général Pluie avant et durant la floraison ou périodes avec de fortes hygrométries. Présence de pétales sur les feuilles. <i>Risque sclérotinia élevé</i>	PICTOR PRO 0,25 kg + SUNORG PRO 0,4 l	33	1
	PICTOR PRO 0,25 kg + BALMORA 0,5 l	30	1
	PROSARO / PIANO 0,8 l	36	0,8
	JOAO 0,5 l	34	0,7
	FILAN SC 0,4 l	40	0,8
	PROPULSE 0,8 l	40	0,8
	EFILOR 0,8 l	37	1
	BRIGG 0,25 l + STAFFOR 0,4 l	37	1
	TRESO 0,3 kg + PECARI 250 EC 0,3 l	42	0,8
	INTUITY 0,4 à 0,5 l + STAFFOR 0,4 à 0,5 l	35-40	1-1,3
REVYDAS 0,8 l	46	0,8	
Rotation longue (un colza tous les 6 ans avec faible pression sclérotinia) ou colza au potentiel réduit et peu dense Absence de pluie à la floraison. Faible hygrométrie dans la végétation à la floraison. <i>Risque sclérotinia faible.</i> <i>Prendre en compte les maladies de fin de cycle (oidium, alternaria...)</i>	Intervention possible jusqu'au stade « limite passage tracteur »		
	CARAMBA STAR 0,8 l	25	1
	BALMORA 1 l	16	1
	JOAO 0,4 l	31	0,6
	PROSARO 0,7 l	32	0,7
PROPULSE 0,5 l	25	0,5	
Application de CONTANS WG en présemis	OVERDYN 0,5 l + BALLAD 1 l	40	0,5
	FILAN SC 0,3 l + BALLAD 1 l	46	0,6
	RHAPSODY 2 l + PROPULSE 0,5 l	51	0,5

CARAMBA STAR = SUNORG PRO – CANCH PRO – RELMER PRO
BALMORA = TABULON – ABNAKIS – HORIZON EW

- Pack ZAVAFOR = STAFFOR (0,4 – 0,5 l/ha) + BRIGG (0,25 – 0,31 l/ha) une seule application si mélange et deux si les produits sont dissociés.
- Pack Protection Colza = PICTOR PRO (0,25 – 0,3 kg/ha) + SUNORG PRO (0,4 – 0,5 l/ha), 1 application par campagne.
- Pack BALLAD SOFT CONTROL = OVERDYN (0,5 l/ha) + BALLAD (*Bacillus pumilus*) (1 l/ha).
- POLYVERSUM Packs = *Pythium oligandrum* (75 g/ha) + Metconazole (0,5 l/ha).
- RHAPSODY PRO PACK = *Pythium oligandrum* (100 g/ha) + Tebuconazole (0,8 l/ha).
- RHAPSODY HYBRID PACK = RHAPSODY 2 l/ha + PROPULSE 0,5 l/ha.
- PACK TRESO : TRESO 0,3 kg/ha + SERKET 0,5 l/ha ou TRESO 0,3 kg/ha + PECARI 250SC 0,3 l/ha ou TRESO 0,3 kg + AMISTAR GOLD 0,5 l ou TRESO 0,3 kg + AMISTAR 0,3 l
- PACK RevyTec : VAYO 0,6 l + TELIA 0,6 l



Attention au respect de la réglementation « abeille ».

Les colzas sont en fleur. Le nouvel arrêté définit une période pendant laquelle les produits comme les fongicides sur colzas devront être appliqués le soir : 2 heures avant le coucher de soleil défini par l'éphéméride et 3 heures après.

Cela signifie que les traitements devront être réalisés entre 18h et 23h. L'idéal est même de réaliser les traitements après 20h !



Un insecticide sur un colza en fleur ne sert strictement à rien !



Il est inutile de mélanger fongicides et insecticides !



Stades et état des cultures

70% des parcelles sont au stade 1 nœud. 30% des parcelles sont au stade 2 nœuds.
Nous sommes en céréales actuellement sur la même précocité que 2020.

Jeriko – 1 nœud

La couverture du sol (étouffement des adventices) est bien meilleure avec la variété jeriko



Chevignon – 1 nœud

Blé semé à la volée au 20/10 – 1 nœud



Kws Sphere semé 5/10 – 1 nœud

Lg Armstrong - 2 nœuds



Désherbage blé - graminées

Pour vérifier les efficacités des traitements herbicides, il faut environ 3 semaines après application.

Vous pouvez donc visiter vos parcelles et tenir compte des efficacités observées pour les années à venir et ainsi mettre en œuvre des pratiques agronomiques pour limiter l'enherbement.

Photo du 26/02 – les vulpins viennent d'être désherbés



Photo du 11/03 – les vulpins jaunissent



Photo du 02/04 – les vulpins non détruits poussent



Mauvaise efficacité de Atlantis Pro – les vulpins épiant



Désherbage blé – annuelles - chardons annuels - vivaces

Herbicides = voir Agrosaône N° 7

Globalement avec les matières actives du [BOFIX](#) (fluroxypyr, clopyralid, MCPA), [PROVALIA LQM](#) et [ACCURATE](#) (metsulfuron), vous maîtrisez les principales vivaces.

Désherbage blé – légumineuses pérennes

La régulation ou destruction des légumineuses pérennes devra être réalisée rapidement.

Une application de spécialités à base de metsulfuron, fluroxypyr et/ou halauxifen ([PROVALIA LQM](#), [BOFIX](#) [STARANE PIXXARO ZYPAR](#)) peut être envisagé.

Luzerne pas suffisamment bloquée avec metsulfuron – un traitement avec Pixxaro est prévu dès que les températures seront correctes



Risque de verse

Conseil

Seules les variétés sensibles à la verse qui ont levé tôt début octobre, semées épaisses, méritent d'être surveillées. Attendre des températures moyennes de 10°C sans gelée pour réguler les blés à risque.

Sensibilité variétale

Variétés peu sensibles	APACHE / ARCACHON / COMPIL / FANTOMAS / FILON / FRUCTIDOR / GERRY / GIAMBOLOGNIA / INTENSITY / JERIKO / JUNIOR / KWS EXTASE / KWS ULTIM / LG AIKIDO / LG ARLETY / LG ARMSTRONG / MUSIK / OREGRAIN / PONDOR / RGT PERKUSSIO / RGT TWEETEO / SY ADORATION / SY TRANSITION / RUBISKO / UNIK
Variétés moyennement sensibles	CELEBRITY / CHEVIGNON / COMPLICE / FILON / FRUCTIDOR / GRAINDOR / KAROQUE / KWS SPHERE / LG ABSALON / LG ASTERION / LG AUDACE / LG AURIGA / MACARON / NEMO / OBIWAN / PASTORAL / REALITY / RGT LETSGO / RGT PROPULSO / RGT SACRAMENTO / RGT VELASKO / SY ADMIRATION / SY MOISSON / SYLLON / WINNER
Variétés sensibles	ADVISOR / BOREGAR / GONCOURT / LG ABSALON / PRESTANCE / PROVIDENCE / RGT LUXEO

Maladies – piétin verse

Piétin verse : le modèle TOP indique un risque plutôt élevé

Attendre le stade 2 nœuds pour évaluer le risque !

Les symptômes sont maintenant visibles dans les parcelles à risque.

Un risque existe si on observe des symptômes sur plus de 30% des maîtres brins.

Situations les plus à risque :

- Variétés très sensibles APACHE - CELEBRITY - MACARON - NEMO - OREGRAIN – RGT PERKUSSIO - RGT SACREMENTO - RGT TWEETEO
- Il n'y aura pas de différence d'infestation entre un semis de fin septembre et un semis du 15/10 étant donné qu'une grande majorité des blés a été semée avant le 15/10 dans le sec.
- Semis dans les limons
- blé sur blé sans labour
- blé tous les 2 ans avec labour tous les ans

Lutte alternative :

L'utilisation de variétés plus tolérantes aux maladies et notamment au Piétin Verse est une alternative permettant de lutter efficacement contre la pression de cette maladie. Certaines variétés sont peu sensibles (Note de GEVES > 5) comme : GERRY, INTENSITY, KWS ULTIM, KWS SPHERE, LG ABSALON, LG AIKIDO, LG ARLETY, LG ARMSTRONG, LG AUDACE, PONDOR, PRESTANCE, RGT LUXEO, RGT MONTECARLO, SY ADMIRATION.

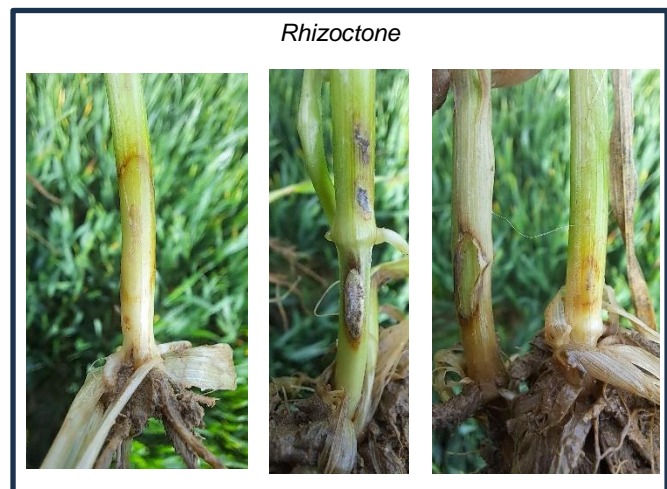
Le traitement du Piétin Verse de ses variétés est inutile.

Fiche CEPP 2024-029 : [Réduire le nombre de traitements au moyen de variétés de blé tendre assez résistantes aux bioagresseurs et à la verse](#)

Quel produit utiliser si risque avéré ?

- spécialités à base de **prothioconazole** (**CURBATUR** 0.5 à 0.6 l/ha ou **INPUT** 1 l/ha) appliqué au stade 2 nœuds, vous pourrez ainsi valoriser cette matière active sur piétin verse et maladies foliaires. Cela n'entraîne pas forcément de surcout dans le programme fongicide global.
Vous pourrez ainsi réaliser un contrôle tardif au champ (symptômes bien visibles avant 2 nœuds) et ne traiter que si nécessaire.

Reconnaitre le piétin verse – rhizoctone et fusariose : photos 2/04/2024



Maladies foliaires – septoriose - rouilles

Le critère premier qui permet de raisonner la stratégie fongicide est la résistance variétale !

Chacun peut choisir de protéger ses céréales en un, deux, trois, quatre traitements... mais attention à ne pas faire exploser les couts de protection (fongicides + cout de passage) !

Variétés de blés peu sensibles à la septoriose pour lesquelles le premier passage de fongicide pourra et devra être réalisé à partir du stade dernière feuille étalée

Variétés	Sensibilité à la septoriose	Sensibilité à rouille brune et à la fusariose	Traitement au stade « dernière feuille déployée » - Objectif : lutter contre la septoriose et les rouilles.	Traitement au stade floraison - Objectif : lutter contre la Fusarium, la septoriose et les rouilles
ARCACHON, CHEVIGNON, FRUCTIDOR, GARFIELD (barbu), INTENSITY (b) , KAROQUE , KWS EXTASE, KWS SPHERE, LG ABSALON, LG ARLETY, RGT LETSGO, RGT PROPULSO (b) , SY ADORATION, SY TRANSITION (b)	peu sensibles à la septoriose	peu sensibles à rouille brune et à la fusariose des épis	Environ 40 euros / ha (Voir tableau des fongicides ci-dessous)	
CELEBRITY, COMPIL, GIAMBOLOGNIA, IONESCO, JUNIOR, KWS EXTASE, LG APPOLO, LG ARMSTRONG (b), MACARON, PASTORAL, PONDOR , PRESTANCE (b), RGT LUXEO (b) , RGT PERKUSSIO (b), SYLLON, WINNER (b)	peu sensibles à la septoriose	sensibles à rouille brune et/ou fusarium sur épi.	20 à 25 euros / ha (Voir tableau des fongicides)	20 à 25 euros / ha. Choisir les spécialités les plus efficaces sur septoriose, rouilles, Fusarium et Microdochium

En rouge = nouveautés - (b) = barbu

Variétés de blés sensibles à la septoriose pour lesquelles le premier passage de fongicide pourra être réalisé, si nécessaire, avant le stade dernière feuille étalée

Variétés	Sensibilité à la septoriose	Sensibilité à rouille brune et à la fusariose	Traitement au stade « dernière feuille déployée » - Objectif : lutter contre la septoriose et les rouilles.	Traitement au stade floraison - Objectif : lutter contre la Fusarium, la septoriose et les rouilles
ADVISOR, ATTRAKTION, COMPLICE (b), FANTOMAS, FILON, GERRY (b), JUNIOR, KWS ULTIM (b), LAURIER (b), LG ASTERION, LG AUDACE, LG AURIGA (b), MUTIC, NEMO (b), OBIWAN, PROVIDENCE, REALITY (b) , RGT MONTECARLO (b), RGT VELASKO, UNIK (b)	sensibles à la septoriose ou rouille jaunée	sensibles à rouille brune et/ou fusarium sur épi.	30 à 35 euros / ha (Voir tableau des fongicides)	30 à 35 euros / ha. Choisir les spécialités les plus efficaces sur septoriose, rouilles, Fusarium et Microdochium
APACHE, GRAINDOR, LG AIKIDO (b) , OREGRAIN, RGT SACRAMENTO, RUBISKO, SY ADMIRATION	sensibles à la septoriose ou rouille jaunée	peu sensibles à rouille brune et à la fusariose des épis	Environ 55 euros / ha (Voir tableau des fongicides)	

En rouge = nouveautés - (b) = barbu

Conseil

Le risque reste actuellement faible.

Sur les parcelles les plus touchées, des taches de septoriose sont observées sur F5 définitive.

Au stade 1 nœud, c'est la F3 définitive qui est enroulée.

Au stade 2 nœuds, c'est la F2 définitive qui est enroulée.

Même si les pluies actuelles sous des températures douces sont plutôt favorables aux contaminations de septoriose :

- Il est trop tôt pour intervenir. De plus, la fenêtres météo pour les passages de phytos seront plutôt rares (pluie ou vent fort)...
- La septoriose n'est pas une maladie explosive ! Même si des contaminations ont eu lieu ces derniers jours, les taches ne sortiront que d'ici 15 jours à 3 semaines.
- Aucune tache fraîche de septoriose n'est observée. Ce ne sont que des vieilles taches issues d'anciennes contaminations.
- Le vent chaud annoncé pour la fin de semaine bloquera en partie les contaminations qui ont eu lieu ce week-end.
- Ne pas forcer et aggraver les ornières dans les passages de pulvé.
- Surveiller uniquement les variétés sensibles à la septoriose !
- Ne pas intervenir avant le stade 2 nœuds
- Intervenir lorsque les premières taches de septoriose seront visibles sur F3 définitive.

Attendre les prochains bulletins !

Quel investissement total en fongicides est à prévoir sur blé cette année ?

Prévoir un investissement fongicide total d'environ 70 euros / ha sur variétés très sensibles aux maladies type Unik ou Kws Ultim
Prévoir un investissement total de 50 euros / ha sur variétés peu sensibles aux maladies type Chevignon, Lg Absalon ou Sy Adoration

Quels fongicides utiliser si un traitement est à prévoir avant le stade « Dernière feuille étalée » ?

- Ce que vous aviez prévu en commande morte saison

Si vous n'aviez rien prévu, et vu la conjoncture actuelle, attention de ne pas exploser les coûts de la protection fongicide !

- Privilégier les triazoles type prothioconazole = [CURBATUR](#) ou [INPUT](#)
- Utiliser les triazoles que vous avez prévu dans les pack à appliquer au stade « Dernière feuille étalée »
- Partager les pack que vous aviez prévu au stade « Dernière feuille étalée »

Vieille tache de septoriose sur F5 définitive sur un blé à 2 nœuds.

La septoriose se reconnaît grâce aux petits points noirs sur la tache



Rouille brune : on l'observe sur variété type Pondor sur F6 définitive. Risque actuellement nul.



Rouille jaune : Risque actuellement nul. Seules les variétés sensibles type Nemo méritent une surveillance.

JNO

Comme pour les orges, les symptômes apparaissent sur les blés semés fin septembre qui n'ont pas reçu d'insecticide.
Les symptômes sont reconnaissables avec le bout des feuilles rouges.

Fertilisation azotée

Conseil

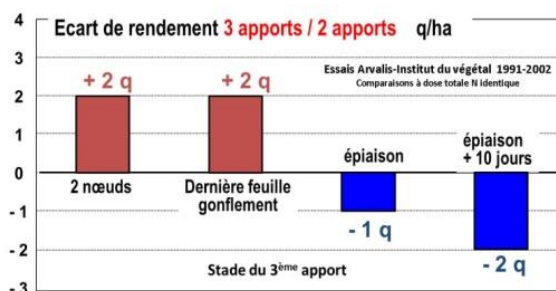
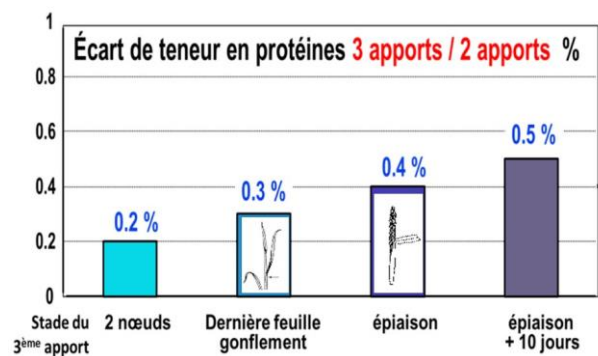
Dernier passage d'azote : l'idéal est de le positionner entre le stade F2 enroulée (2 nœuds) et Dernière Feuille enroulée.

C'est le meilleur compromis entre rendement et protéine.

Plus vous soldez tôt, plus vous privilégiez le rendement. Si vous soldez tard, vous privilégiez les protéines.

Effet de la date du troisième apport sur le rendement et le taux de protéine ([cliquez](#))

ARVALIS
Institut du végétal



ORGE Hiver

Stades et état des cultures

Comme pour le blé, 70% des parcelles sont au stade 1 nœud. 30% des parcelles sont au stade 2 nœuds.

Faro quasiment à 2 nœuds dépassé – la F1 définitive pointe



Faro à 1 nœud



Faro à 2 nœuds



Faro semée à la volée à 1 nœud



Désherbage blé – annuelles - chardons annuels - vivaces

Globalement avec les matières actives du [BOFIX](#) (fluroxypyr, clopyralid, MCPA), [PROVALIA LQM](#) et [ACCURATE](#) (metsulfuron), vous maîtrisez les principales vivaces.

Désherbage blé – légumineuses pérennes

La régulation ou destruction des légumineuses pérennes devra être réalisée rapidement.

Une application de spécialités à base de metsulfuron, fluroxypyr et/ou halauxifen ([PROVALIA LQM](#), [BOFIX STARANE PIXXARO ZYPAR](#)) peut être envisagé.

Maladies

La rouille naine est maintenant observable sur F3 définitive dans les parcelles les plus touchées.

Faro semée début octobre. Variété la plus touchée par la rouille naine sur F4 définitive.



Conseil


Pour celles et ceux qui souhaitent **raisonner** les interventions, un état des lieux pourra être fait cette semaine. La maladie la plus couramment observée est la rouille naine.

- Vous n'avez prévu qu'un passage de fongicide sur votre orge et la rouille naine est présente de façon significative :
 - o Vous pourrez décomposer le pack prévu au stade DFE et appliquer la strobilurine ou la triazole en T1.
 - o Ou investir dans une triazole bon marché type [tébuconazole](#) (Mayandra 0.5 – Fianaky 0.5).
- **Si vous avez prévu 2 passages**, le premier passage fongicide pourra être réalisé dès lors que le stade 1 – 2 nœuds est atteint.

Le coût du premier passage de fongicide ne devra pas excéder les **30 euros** de l'hectare.

VERSE

LES SENSIBILITÉS VARIETALES



Variétés peu sensibles	AMANDINE - HIRONDELLA – KWS EXQUIS - KWS FARO - KWS JOYAUX - LG ZEBRA – MALTESSE- MASCOTT - TEKTOO (hyb)
Variétés moyennement sensibles	AMISTAR - DEMENTIEL - KWS BORRELLY – LG CASTING - MEMENTO - PIXEL – SY SCOOP (hyb) - VISUEL
Variétés sensibles	ABONDANCE - COCCINEL - ESTEREL - ETINCEL - ISOCEL - KWS JAGUAR - KWS OXYGENE - MARGAUX - RAFAELA - SY GALILEO

Facteurs à risque : le risque de verse est plus fort sur les fortes densités, avec des fumures élevées, en printemps humide et avec peu de luminosité.

Pour rappel, le traitement régulateur contre la casse de l'épi est totalement inutile !



ORGE de PRINTEMPS semée ce printemps 2024

Stades et état des cultures

Les orges de printemps semées début mars ont 2 feuilles.

Orge printemps semée le 5/03 – stade 2 feuilles



Orge printemps semée en direct



Désherbage

Les premiers ray-grass sont visibles.



Fertilisation azotée

Faire un premier apport d'une cinquantaine d'unités au semis puis **le solde au stade 3 feuilles.**



Féverole d'hiver

Stades et état des cultures

Les féveroles vont bientôt fleurir.

Maladies

Le botrytis monte doucement mais sûrement.

Féverole - tritcale



*Taches brun chocolat = botrytis
Le botrytis commence à monter sur les nouvelles feuilles*



Féverole – tritcale on observe les premières fleurs de féverole



Féverole – pas encore fleurie



Sur féverole pure, prévoir 2 à 3 traitements en fonction de la météo.

Le premier passage pourra être réalisé dès que possible

[SCALA](#) 0.5 L/Ha + [PROSARO](#) 0.25 L/Ha + [AMISTAR](#) 0.25 L/Ha

Le second traitement dès l'apparition des premières fleurs

[SCALA](#) 0.25 L/Ha + [PROSARO](#) 0.25 L/Ha + [AMISTAR](#) 0.25 L/Ha

Le dernier traitement 20 jours après le début de la floraison.

[PROSARO](#) 0.25 L/Ha + [AMISTAR](#) 0.25 L/Ha

Sur méteils grains : blé + féverole ou triticale + féverole

Le premier passage pourra être réalisé avant le 15 avril

[AMISTAR](#) 0.5 L/Ha + [PROSARO](#) 0.25 L/Ha

Le second traitement dès l'apparition des premières fleurs de la féverole ou dernière feuille étalée de la céréale

[AMISTAR](#) 0.25 L/Ha + [PROSARO](#) 0.5 L/Ha

Un troisième sera peut être à prévoir...



DEGATS DE FAUNE SAUVAGE ET ESPECES SUSCEPTIBLES DE CREER DES DEGATS

Signalement de dégâts ([cliquez](#))

SIGNALEMENT DE DÉGÂTS

Fiche saisie le: 03/04/2023

Identifiant:
Nom: Prénoms:
Nom de culture:

Département:
Département: Veuillez sélectionner un département
Commune:

Département agricole:
Département agricole: Sélectionner

Département du dégât:
Département du dégât: Veuillez sélectionner un département
Après avoir choisi une commune, cliquez le bouton pour sélectionner la zone précise des dégâts.

Dégât sur la commune:
Dégât sur la commune:

Si votre département n'est pas disponible, veuillez nous indiquer à contacter votre chambre d'agriculture



TOURNESOL

APPROCHE ECONOMIQUE 2024

Voir Agrosaone N°8

Guide tournesol 2024 (cliquez)



Semis

Si la météo va bien, les semis vont pouvoir s'envisager à partir de la fin mars.
Attention cependant dans les secteurs où les corvidés pullulent !

DESHERBAGE AU SEMIS

Voir Agrosaone N°9



MAIS

APPROCHE ECONOMIQUE 2024

Voir Agrosaone N°8

SEMIS

Conseils Voir Agrosaone N°8

Désherbage

C'est la dernière année d'utilisation du S-Métolachlore

Ne pas dépasser la nouvelle dose réglementaire de 1000 g/ha de S-Métolachlore.

Afin de limiter la contamination des eaux, ne pas utiliser de produits à base de S-Métolachlore sur les zones de captage !

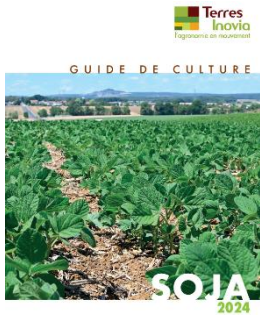


SOJA

APPROCHE ECONOMIQUE 2024

Voir Agrosaone N°8

Guide soja 2024 (cliquez)



Semis

*Réaliser les test de germination.
Les semis doivent débuter sur sol réchauffé*



Couverts et associations avec colza

COUVERTS VEGETAUX Voir Agrosaône N°8



Intercultures

Cette météo a l'avantage de faire lever les mauvaises herbes avant de semer les cultures de printemps. Une destruction mécanique ou chimique de ces adventices permettra de semer les cultures de printemps dans parcelles plus propres.

Levée de chardons



Parcelle bio - levée de coquelicots et bleuets



Parcelle glyphosagée



NOS FORMATIONS A VENIR

ADAPTER LES PRATIQUES DANS MES PARCELLES D'APRES LES ANALYSES ET L'OBSERVATION DE MON SOL

Date : jeudi 11 avril 2024

Lieu : secteur Graylois

Intervenant : Emeric COURBET, conseiller grandes cultures de la Chambre d'agriculture de Haute-Saône

Responsable du stage : Émeline BONTEMPS

APPREHENDER LES DEFAUTS DANS LA DEGUSTATION DES VINS

Date : jeudi 11 avril 2024

Lieu : Vignoble GUILLAUME (70)

Intervenant : Marie MONIQUE, conseillère en viticulture et responsable formation viticole de la Chambre d'Agriculture de Côte d'Or

Responsable du stage : Mickaël GREVILLOT

UNE JOURNÉE CONSACRÉE UNIQUEMENT À LA FABRICATION DES SEAUX À LÉCHER

Date : Vendredi 26 avril 2024

Lieu : VILLERS PATER (70)

Intervenant : Marion CHUROUT, conseillère en élevage BIO, formatrice, Chambre d'agriculture de Haute Saône.

Responsable du stage : Christelle DEPLANTE

OPTIMISATION AGROÉCOLOGIQUE : MULTIPLICATION DES PRAIRIES POUR UNE AGRICULTURE RESILIENTE FACE AU CHANGEMENT CLIMATIQUE

Dates : Groupe entier le lundi 6 mai et le mardi 14 mai, sous le groupe le jeudi 20 juin, vendredi 21 juin, lundi 24 juin et mardi 25 juin

Lieux : SUISSE et secteur VESOUL (en salle et sur différentes exploitations)

Intervenants : VIOLLIER Sylvie, biologiste et animatrice du réseau écologique paysage La frontière à GENEVE, PLANTUREUX Sylvain, chercheur et ingénieur agronome du laboratoire agronomie et environnement et université de LORRAINE – INRAE et DELHON Michel, conseiller, animateur « développement local » de la Chambre d'Agriculture de Haute-Saône,

Responsable du stage : Christelle DEPLANTE

PRIMO-CERTIPHYTO, RENOUVELLEMENT : SESSION TEST

Nous vous proposons de renouveler votre ~~Certiphyto~~ en réalisant un Quiz de 30 questions en 1H30.

Vous serez accompagné par un conseiller en agronomie environnement de la Chambre d'Agriculture de Haute-Saône et de notre chargée de formation Émeline BONTEMPS. Le coût de la prestation s'élève à 90 euros TTC. Ce tarif comprend : la réalisation du test et les démarches administratives liées à l'obtention de votre ~~Certiphyto~~.

Date et horaire : mardi 23 avril 2024 à 14H

Lieu : Maison des agriculteurs de VESOUL

Responsable du stage : Émeline BONTEMPS

Pour vous inscrire merci de nous contacter au 03 84 77 14 38

Toute personne en situation de handicap intéressée par la formation est invitée à prendre contact avec l'APPASA afin d'envisager les aménagements possibles.

17 QUAI YVES BARBIER, 70 000 VESOUL - 03 84 77 14 38

Bulletin rédigé et édité par la Chambre d'agriculture de Haute-Saône
17 quai Yves Barbier - BP 20189
70004 VESOUL
Tél.: 03 84 77 14 40

Site internet :



Les conseils contenus dans ce bulletin sont basés sur les observations des parcelles de référence du BSV. Ils sont à adapter en fonction de votre propre situation. Cliquez pour lire le [BSV Grandes Cultures](#).

Se référer à l'étiquette du produit avant utilisation.

Pour connaître les matières actives des produits cités, se référer au site <https://ephy.anses.fr/> et aux guides cultures papier des Chambres d'Agriculture de Bourgogne Franche Comté.

Un référentiel produits phytosanitaires actualisé en permanence est disponible sur MesP@rnelles pour les abonnés. Pour chaque produit, vous trouverez toutes les informations sur les matières actives, les mélanges, les usages, la réglementation, les phrases de risque...



La Chambre d'agriculture de Haute-Saône est agréée par le Ministère chargé de l'Agriculture pour son activité de conseil indépendant à l'utilisation de produits phytopharmaceutiques sous le n°IFO1762 dans le cadre de l'agrément multi-sites porté par l'APCA.

