

FILIÈRE ÉQUINE : VERS UNE ÉVOLUTION DES MODES D'HÉBERGEMENT

De l'amélioration des conditions de travail à l'amélioration des conditions de détention, tout un ensemble d'éléments conduit à l'évolution des exploitations.

Les passionnés de chevaux accèdent depuis quelques années aux résultats des recherches scientifiques en éthologie du cheval (1) grâce à leur vulgarisation par l'IFCE (2), par des formations diplômantes, des articles dans la presse spécialisée ou encore les réseaux sociaux. « *Aujourd'hui les professionnels sont obligés de s'adapter aux nouvelles demandes des propriétaires et ce avant qu'on nous impose des règles* » (ndr Élevage D'Aurabelle, François Atger).

Oui, nous sommes tous d'accord pour progresser dans la bien traitance des équidés, mais les humains dans tout ça ?

Et bien oui ! préserver sa santé morale et physique au travail est un sujet d'actualité et bon nombre de travaux sont menés actuellement pour accompagner les exploitants de la filière dans l'amélioration de leurs conditions de travail.

Et si tout le monde s'y retrouve alors ?

Élevage Osnard, Christian et Marianne Hurzeler à Saint-Martin-en-Bresse

« *Moderniser ses bâtiments, optimiser le travail quotidien permet non seulement de rester attractif pour la transmission de son exploitation mais également d'améliorer l'hébergement des chevaux. Je me suis inspiré des systèmes d'élevage des autres productions et j'ai décidé de créer mon nouveau bâtiment dans le but de réduire le temps de curage et sa pénibilité physique. Aujourd'hui je suis satisfait de l'organisation sur mes deux sites, dont le tout premier est finalement un précurseur des écuries actives !* ».

Site d'élevage construit en 1990	Site de pension / valorisation construit en 2015								
<ul style="list-style-type: none"> Stabulation libre comprenant ; Aire de couchage paillé de 225m² Surface en autobloquant de 200m² avec les râteliers à foin 750m² d'aire d'évolution stabilisée en bitume Hors période hivernale ; Couloir permettant un accès libre sur une prairie de 20ha séparée en 4 parcelles. 	<ul style="list-style-type: none"> Bâtiment de 2 rangées de 12 box de 12 m² avec terrasse individuelle Séparation de box coulissante dans le couloir central pour un curage mécanisé 								
Les +	Les +								
<table border="1"> <thead> <tr> <th>Pour l'animal</th> <th>Pour l'éleveur</th> </tr> </thead> <tbody> <tr> <td> <ul style="list-style-type: none"> Liberté de mouvement Vie sociale Alimentation à volonté Choix dans la temporalité des activités journalières </td> <td> <ul style="list-style-type: none"> Aucune manipulation pour rentrer ou sortir des chevaux ; Diminution du travail quotidien Plus de sécurité Souplesse des horaires et des temps astreintes comme la distribution du fourrage Augmente le temps accordés aux soins et aux manipulations / travail des chevaux et poulaillers </td> </tr> </tbody> </table>	Pour l'animal	Pour l'éleveur	<ul style="list-style-type: none"> Liberté de mouvement Vie sociale Alimentation à volonté Choix dans la temporalité des activités journalières 	<ul style="list-style-type: none"> Aucune manipulation pour rentrer ou sortir des chevaux ; Diminution du travail quotidien Plus de sécurité Souplesse des horaires et des temps astreintes comme la distribution du fourrage Augmente le temps accordés aux soins et aux manipulations / travail des chevaux et poulaillers 	<table border="1"> <thead> <tr> <th>Pour l'animal</th> <th>Pour l'éleveur</th> </tr> </thead> <tbody> <tr> <td> <ul style="list-style-type: none"> Augmente la surface et la possibilité de mouvement Liberté de choix entre box et terrasse Permet les contacts sociaux dehors Permet un air plus sain </td> <td> <ul style="list-style-type: none"> Temps de curage quotidien réduit à 1 curage par semaine Moins de pénibilité physique Gagne en temps de manipulation pour sortir et rentrer les chevaux Libère du temps pour travailler les chevaux / la relation clientèle </td> </tr> </tbody> </table>	Pour l'animal	Pour l'éleveur	<ul style="list-style-type: none"> Augmente la surface et la possibilité de mouvement Liberté de choix entre box et terrasse Permet les contacts sociaux dehors Permet un air plus sain 	<ul style="list-style-type: none"> Temps de curage quotidien réduit à 1 curage par semaine Moins de pénibilité physique Gagne en temps de manipulation pour sortir et rentrer les chevaux Libère du temps pour travailler les chevaux / la relation clientèle
Pour l'animal	Pour l'éleveur								
<ul style="list-style-type: none"> Liberté de mouvement Vie sociale Alimentation à volonté Choix dans la temporalité des activités journalières 	<ul style="list-style-type: none"> Aucune manipulation pour rentrer ou sortir des chevaux ; Diminution du travail quotidien Plus de sécurité Souplesse des horaires et des temps astreintes comme la distribution du fourrage Augmente le temps accordés aux soins et aux manipulations / travail des chevaux et poulaillers 								
Pour l'animal	Pour l'éleveur								
<ul style="list-style-type: none"> Augmente la surface et la possibilité de mouvement Liberté de choix entre box et terrasse Permet les contacts sociaux dehors Permet un air plus sain 	<ul style="list-style-type: none"> Temps de curage quotidien réduit à 1 curage par semaine Moins de pénibilité physique Gagne en temps de manipulation pour sortir et rentrer les chevaux Libère du temps pour travailler les chevaux / la relation clientèle 								

Élevage de Fangy, Julie Robbe à Tintry

« *Quand j'ai construit mon bâtiment pour accueillir des chevaux en pension, j'ai souhaité concilier la mécanisation du curage des box et la facilité de la distribution du foin à volonté* ».

Ecurie de pension construit en 2015					
<ul style="list-style-type: none"> Bâtiment de 5 box de 12 m² avec porte donnant sur l'extérieur Couloir d'alimentation intérieur accessible en libre service par des cornadis Stockage du fourrage en face des box 					
Les +	Les +				
<table border="1"> <thead> <tr> <th>Pour l'animal</th> <th>Pour l'éleveur</th> </tr> </thead> <tbody> <tr> <td> <ul style="list-style-type: none"> Alimentation au sol en libre service Alimentation à volonté </td> <td> <ul style="list-style-type: none"> Temps de distribution quotidien des fourrages réduit Souplesse des horaires de distribution Réduction de la pénibilité physique Libère du temps pour les soins et le travail des chevaux d'élevage </td> </tr> </tbody> </table>	Pour l'animal	Pour l'éleveur	<ul style="list-style-type: none"> Alimentation au sol en libre service Alimentation à volonté 	<ul style="list-style-type: none"> Temps de distribution quotidien des fourrages réduit Souplesse des horaires de distribution Réduction de la pénibilité physique Libère du temps pour les soins et le travail des chevaux d'élevage 	
Pour l'animal	Pour l'éleveur				
<ul style="list-style-type: none"> Alimentation au sol en libre service Alimentation à volonté 	<ul style="list-style-type: none"> Temps de distribution quotidien des fourrages réduit Souplesse des horaires de distribution Réduction de la pénibilité physique Libère du temps pour les soins et le travail des chevaux d'élevage 				



Une écurie ouverte à l'ATH - Agricampus Laval, un témoignage de Claire Dufeu, directrice

« *De 2000 à 2016, nous fonctionnions comme beaucoup d'écuries avec 25 à 29 chevaux d'instruction en box et des sorties au paddock lors des jours de congés (we et congés scolaires) par quatre lots de 6 à 8 chevaux. Les deux problématiques majeures liées à ce fonctionnement étaient le risque important d'accident lors des trajets paddocks/écuries et une main-d'œuvre insuffisante en l'absence d'élèves. Ouvrir les box et laisser libre accès aux paddocks nous a paru une solution adaptée à toutes les problématiques* ».

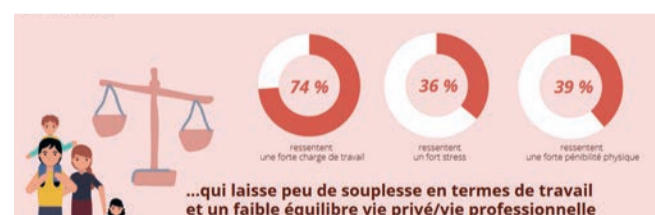
Pour en savoir plus : <https://www.ifce.fr/ifce/connaissances/webconferences/infrastructure-et-equipement/ecurie-ouverte-une-alternative-a-lecurie-active/>

Ecurie de chevaux d'enseignement	
<ul style="list-style-type: none"> 30 box Distribution de foin à volonté (rateliers, filets au paddock et dans les box) Les portes de box sont ouvertes, les chevaux accèdent à la cour puis à plusieurs paddocks suivant les périodes de l'année. 	
Les +	
Pour l'animal	Pour l'éleveur
<ul style="list-style-type: none"> Liberté de mouvement Augmentation de la quantité de foin Diminution des quantités d'aliments Diminution des interactions négatives et des tensions Augmentation des interactions positives et de l'apaisement des chevaux 	<ul style="list-style-type: none"> Trajets box/paddocks supprimés Diminution des charges de paille et d'aliment Peu d'investissements financiers Diminution du risque d'accidents lors des manipulations mais aussi lors des cours (chevaux apaisés) Diminution du temps de travail lorsque les élèves ne sont pas en cours (week-end et vacances) Diminution des frais vétérinaires (moins de coliques et de blessures même quand les chevaux sont ferrés des 4 pieds)

Pour en savoir plus sur le travail

De récents travaux menés par l'équipe du Réseau équin en partenariat avec le RMT Travail en agriculture explorent la dimension travail dans les entreprises équines.

Ce premier état des lieux du travail en filière équine s'appuie sur 18 diagnostics travail réalisés en centres équestres et une enquête en ligne menée en 2020 auprès de 144 exploitants.



https://idele.fr/fileadmin/medias/Documents/Le_cheval_un_metier_passion_prenant_et_tres_exigent_en_termes_de_travail.pdf

Les travaux engagés depuis 2019 dans le cadre du réseau équin ont permis de démontrer que le travail est une des conditions de réussite des entreprises. Il est possible de se situer par rapport à votre organisation et vos conditions de travail en répondant à un questionnaire et de réfléchir à des pistes d'amélioration à partir des solutions proposées.



<https://idele.fr/detail-dossier/equipilote-travail>

Pour en savoir plus sur le bien-être équin

Se former à la compréhension du comportement du cheval et donc de ses besoins fondamentaux est essentiel pour les professionnels et tous les détenteurs d'équidés. La vulgarisation des articles scientifiques est relayée par l'IFCE sur Equipedia.

<https://equipedia.ifce.fr/sante-et-bien-etre-animal/bien-etre-et-comportement-animal/generalites/le-bien-etre-du-cheval>

La charte pour le bien-être équin est signée par les acteurs de la filière depuis 2016, une application "Equipass" d'évaluation de ses pratiques est disponible gratuitement et une application pour mesurer le bien-être des équins dans sa propre structure est en phase de test. Bientôt des formations en Saône-et-Loire !

Maryline Jacou
Chambre Agriculture 71
Service élevage/filière équine
Diplôme Universitaire en éthologie du cheval de l'Université de Rennes

(1) L'éthologie scientifique est l'étude du comportement des animaux et n'a pas de relation avec l'équitation dite "éthologique".
(2) Institut français du cheval et de l'équitation.



VOUS AVEZ UNE QUESTION ? UN PROJET ?
CONTACTEZ-NOUS, NOS ÉQUIPES SONT À VOTRE ÉCOUTE
accueil@sl.chambagri.fr

www.sl.chambagri.fr



Et aussi sur les réseaux sociaux

