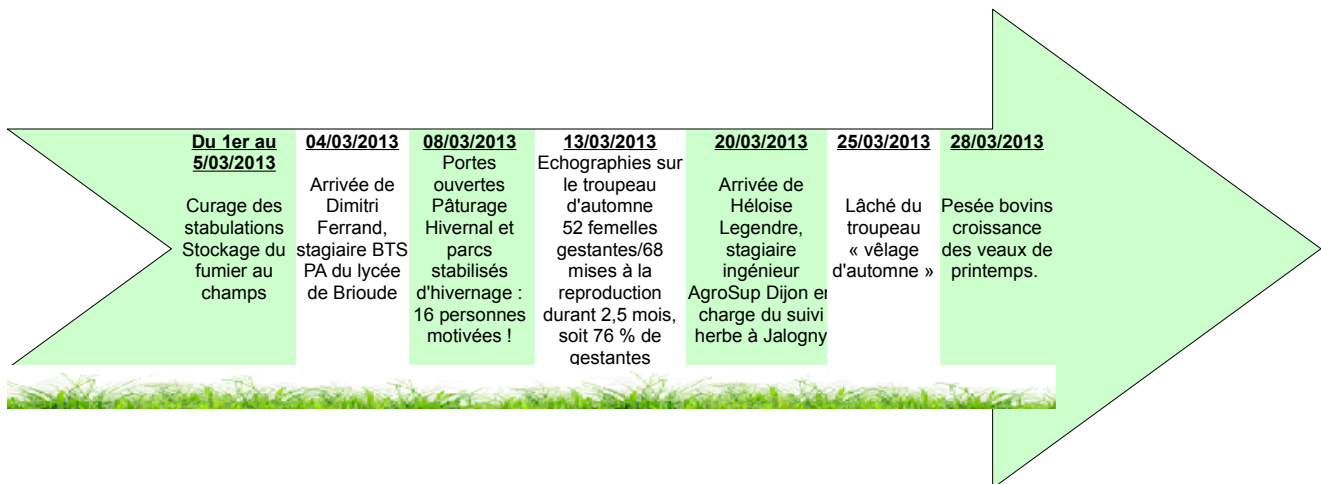


La grisaille persiste et signe...

L'hiver que nous venons de traverser sera caractérisé par des températures relativement fraîches mais c'est avant tout le manque d'ensoleillement qui est remarquable depuis plusieurs mois. Mars ne nous apporte pas assez de degrés et nous impose un hivernage des animaux qui n'en finit pas. Le printemps débute donc comme l'hiver se termine : pluvieux et peu ensoleillé !

Au fil des semaines...



Au fil des expérimentations...

x Parcs stabilisés d'hivernage

L'hivernage des 24 génisses de dix-huit mois s'est terminé le 20 mars. Elles ont quitté leurs parcelles et ont rejoint quelques prairies longeant la départementale qui seront retournées pour semer le maïs. Dans quelques jours, les génisses regagneront leurs parcours de pâturage respectifs.

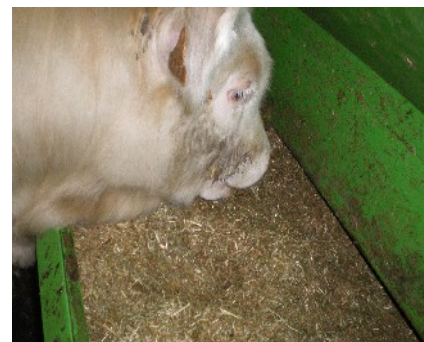
x Essai système

Une épidémie de cryptosporidiose a inquiété l'équipe durant ces dernières semaines mais seuls les veaux les plus jeunes semblent être atteints. Nous attendons encore 6 vèlages sur le troupeau "vèlages de printemps". Le lâché n'est pas à l'ordre du jour.

x Complémentation hivernale des veaux nés cet automne



La période s'est terminée le 20 mars. Tous les animaux ont été pesés avant le lâché du 25 mars. De même qu'en bâtiment, les veaux sont allotés selon leur sexe. Ils devraient profiter de l'herbe et du lait maternel jusqu'au sevrage prévu en juin, sans complémentation... en principe. A l'heure actuelle, les quantités d'herbe disponibles sont très faibles (de 40 à 60 mm).



La formation du mois...

Les 12, 13 et 14 mars, l'Institut de l'Elevage et la Chambre d'Agriculture ont conduit trois journées de formation à destination de techniciens concernant l'alimentation et la complémentation des bovins. Attentifs aux conseils et aux recommandations de Jean-Pierre Farrié (Institut de l'Elevage) et de Julien Renon (CA71), le groupe de professionnels a pu se familiariser avec les besoins des animaux, les valeurs alimentaires des fourrages, les rations distribuées et la finition des animaux. Quelques exercices pratiques leurs ont permis d'évaluer l'état corporel des vaches de Jalogny et la digestibilité de leur ration par un examen de bouses.



A vos agendas :

Rencontre du réseau des stations expérimentales "Bovins Viande" animé par l'Institut de l'Elevage, les 16 et 17 avril à Jalogny.

Inscription "Conduite du troupeau et améliorer son revenu" avant le 15 avril 2013 auprès de H LECATRE hlecatre@sl.chambagri.fr

7 rendez vous en exploitations du 9 au 26 avril : "1 heure pour échanger sur le pâturage tournant" plus de détails sur Herbe Hebdo 71 N°8 en ligne sur le site internet de la Chambre d'Agriculture 71.

Julien CHARDEAU
Ferme expérimentale de Jalogny