

## **Arrivée du printemps : A vos marques, prêts...**

Si la météo s'y prête, les animaux devraient passer leurs dernières semaines en bâtiment, entre autre pour le cheptel d'automne.

Les premiers apports d'engrais ont été réalisés sur les parcelles susceptibles d'être ensilées, enrubannées et sur les céréales (200 kg d'ammonitrate/ ha).

## **Au fil des semaines...**

**08/02/2016**

Début des vêlages du système de printemps et hors système.

**09/02/2016**

Arrivée de TIGER GROOM

**13/02/2016**

Porte ouverte de la Station d'Évaluation

**15/02 au  
26/02/2016**

Arrivée d'Alexandra Desvignes stagiaire BTS PA du lycée de Ressins.

**19/02/2016**

Vente aux enchères des veaux de la Station d'Évaluation

**29/02/2016**

A ce jour, 37% des vêlages sont faits.  
Visite du lycée de Davayé

## **Au fil des expérimentations...**

### **× L'essai système**

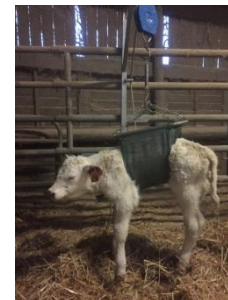


Les vêlages ont débuté le 12 février, au 1er mars on compte 20 veaux pour 19 vaches. Déjà une césarienne sur génisse, mais sinon tout se passe bien. Il faut qu'on reste tout de même vigilant sur les diarrhées et les gros nombrils, problème que nous avons eu sur le système d'automne en 2015. Nous avons changé un peu le protocole sanitaire, les veaux n'ont plus systématiquement de l'Halocur (pour la crypto), nous l'avons remplacé par le Baycox.

## **× Hors système**



Pour ce système, les vêlages ont commencé eux aussi le 08 février, on totalise 15 veaux pour 13 vaches. On compte aussi 2 césariennes. Systématiquement tous les veaux sont pesés et leur tour de poitrine est mesuré.



## **× Essai complémentation des veaux d'automne**

L'essai sur les veaux se déroule plutôt bien, le mélange est appétant et les veaux se portent bien.

En ce qui concerne les résultats, les mâles «bas niveau» ainsi que les femelles complémentées font un GMQ plus élevé que prévu, en revanche les mâles complémentés «haut» n'atteignent pas les 1500g prévu.

*Tableau des GMQ et des poids moyen des veaux d'automne complémentés :*

	<b>GMQ MOYEN</b>	<b>POIDS MOYEN</b>
Mâles bas niveau (1kg/100kg PV)	1384g/j	220kg
Mâles haut niveau (1.5kg/100kg PV)	1379g/j	226kg
Femelles complémentées rationnées (1.5kg/j/femelle)	1336g/j	212kg
Femelles non complémentées	785g/j	190kg

## **Station d'Evaluation : C'est vu, bien vu !**

La dernière vente de reproducteurs de Jalogny a eu lieu exceptionnellement à Charolles. Avec 53 veaux vendus et un prix moyen de 3 143 €, le GIE Synergie Charolais dépasse son record de vente de l'an dernier (3040 €). Un succès sans doute lié à l'excellence du millésime 2015-2016. Le veau le plus cher est LAGON, du Pas de Calais vendu 7020€ en Saône et Loire. 500 personnes étaient présentes le 19 février et les acheteurs se sont emparés des boîtiers électroniques mis à disposition. Quatre délégations étrangères étaient représentées : la Hongrie, la Slovaquie, l'Irlande et la République Tchèque, elles sont reparties avec 20 veaux.



Comme chaque année, la ferme de Jalogny a pu acquérir un jeune reproducteur qui rejoindra le troupeau prochainement : JAGUAR, qui a eu un an en décembre. Il pèse 717 kg et son GMQ moyen en contrôle a été de 1655g/j. Il provient du GAEC de la Trèche, à Digoin.

## **TIGER GROOM est sur les starting gates...**



Tiger Groom est arrivé le 8 février à la ferme, tout est prêt pour commencer la saison de monte. Il n'attend plus que les juments...

Depuis cette année, il y a 2 prix différents pour la saillie, 1400€ si c'est une pouliche et 1800€ si c'est un poulain. Gilles Vincent, l'éta lonnier est donc de retour sur le site.

N'hésitez pas à lui rendre une petite visite...|

**Laura Tursin**  
**Ferme Expérimentale de Jalogny**