



DU 7 AU 10 FÉVRIER 2022

Portes ouvertes bâtiments d'élevage

INNOV
ACTION

Alysé
Pour la performance des éleveurs

AGRICULTURES
& TERRITOIRES
DIVISURE D'AGRICULTURE
TOURNAI



EARL LES MONTANTS
PUITS DE BON

NOYERS-SUR-SEREIN



Couloir d'alimentation et dôme faîtière

PRÉSENTATION GÉNÉRALE

Main d'œuvre



2,5 UTH

dont **0,5** salariée

Production

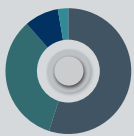


75 chèvres Alpine Chamoisée

55 chevrettes

8 boucs

SAU de **188 ha** dont



154 ha cultures blé, orge d'hiver, tournesol, orge de printemps, pois, trèfle, maïs

34 ha Prairies (luzerne, ray grass, trèfle, fétuque, brome, lotier)

ALIMENTATION

- Foin enrubanné + pois, maïs grain et orge produits sur l'exploitation + tourteaux de lin
- Les refus sont mis sur le fumier de l'aire paillée, tous les jours.

LE BÂTIMENT



- Portique métallique
- Bardage bois
- Fenêtres ouvrables
- Faîtière translucide

Bloc fromagerie

Portique métallique

Panneaux sandwich

Salle de traite

2 x 9 postes (soit 36 chèvres sur le quai)

Dimensions

Chèvrerie : 30 x 15,60 m = 468 m²

Bloc traite + fromagerie + hall :

24 x 13,20 m = 316 m²

Parcours extérieur pour dégourdir les pattes des chèvres

Paillage

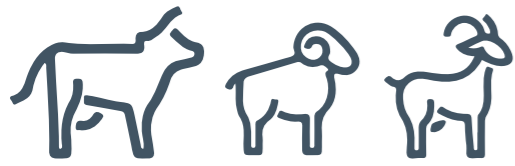
1 botte/semaine d'environ 300 kg

Curage

Tous les 2 mois et dépôt en bout de champ

Effluents liquides (salle de traite,

fromagerie) : poche souple de 200 m³



PORTES OUVERTES BÂTIMENTS D'ÉLEVAGE YONNE

Alysé
Pour la performance des éleveurs

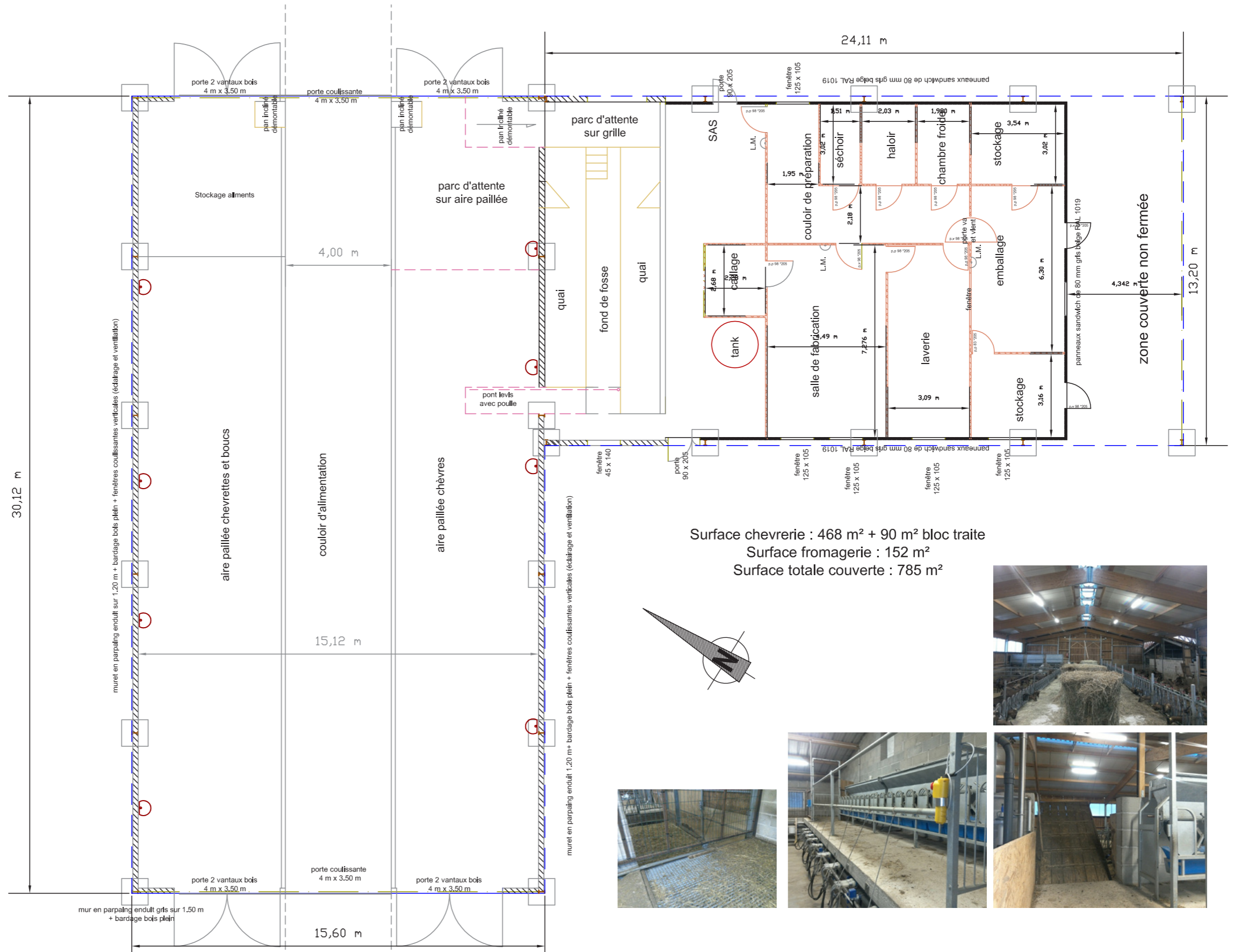


yonne.chambagri.fr
alyse-elevage.fr



Avec la contribution financière du compte d'affectation spéciale développement agricole et rural CASDAR

MINISTÈRE DE L'AGRICULTURE ET DE L'ALIMENTATION
INNOV' ACTION



EARL LES MONTANTS

TOTAL 226 896 €

Soit 290 €/m² couvert

Soit 642 €/chèvre (sur la base de 150 chèvre)

Soit 652 €/m² pour la fromagerie de 200 m²

Pont levis salle de traite



Points forts

- Couloir d'alimentation central
- Dôme lumineux + fenêtres
- Aire d'attente sur caillebotis (+1,10 m par rapport à l'aire paillée)
- Pont levis avec poulie pour la sortie des animaux
- Aire paillée bétonnée
- 1 abreuvoir/travée le long de la façade
- Brosse fixée le long de la façade

Points faibles / à améliorer

- Stockage des concentrés
- Fenêtres l'été qui apportent trop de chaleur
- Faîtière au dessus de la salle de traite (pluie à l'intérieur)
- Distribution des concentrés

LE COÛT DU BÂTIMENT

	Prix
Terrassement	3 800 €
Maçonnerie	78 000 €
Bâtiments	98 400 €
Panneau sandwich	29 750 €
Salle de traite	36 000 €
Aménagements intérieurs	12 150 €
Electricité	14 182 €
VMC + groupe froid	32 100 €
Plomberie	23 690 €
Permis de construire	2 290 €
Poche effluents liquides	3 500 €
TOTAL	333 862 €
Subvention PCAE	106 966 €



CONTACTS

CA89 : ISABELLE CADOUX

06 73 67 08 56

i.cadoux@yonne.chambagri.fr



ALYSÉ : GUILLAUME DURAND

06 41 69 27 46

gdu@alyse-elevage.fr



Avec la contribution financière du compte d'affectation spéciale développement agricole et rural CASDAR

MINISTÈRE DE L'AGRICULTURE ET DE L'ALIMENTATION

INNOV' ACTION

Alysé Pour la performance des éleveurs

AGRICULTURES & TERRITOIRES CHAMBRE D'AGRICULTURE YONNE