

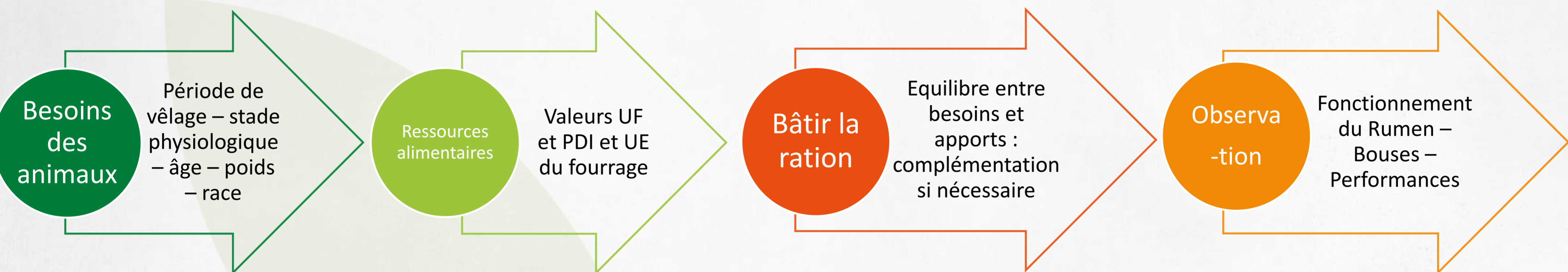


Bâtir une ration en bovins allaitants

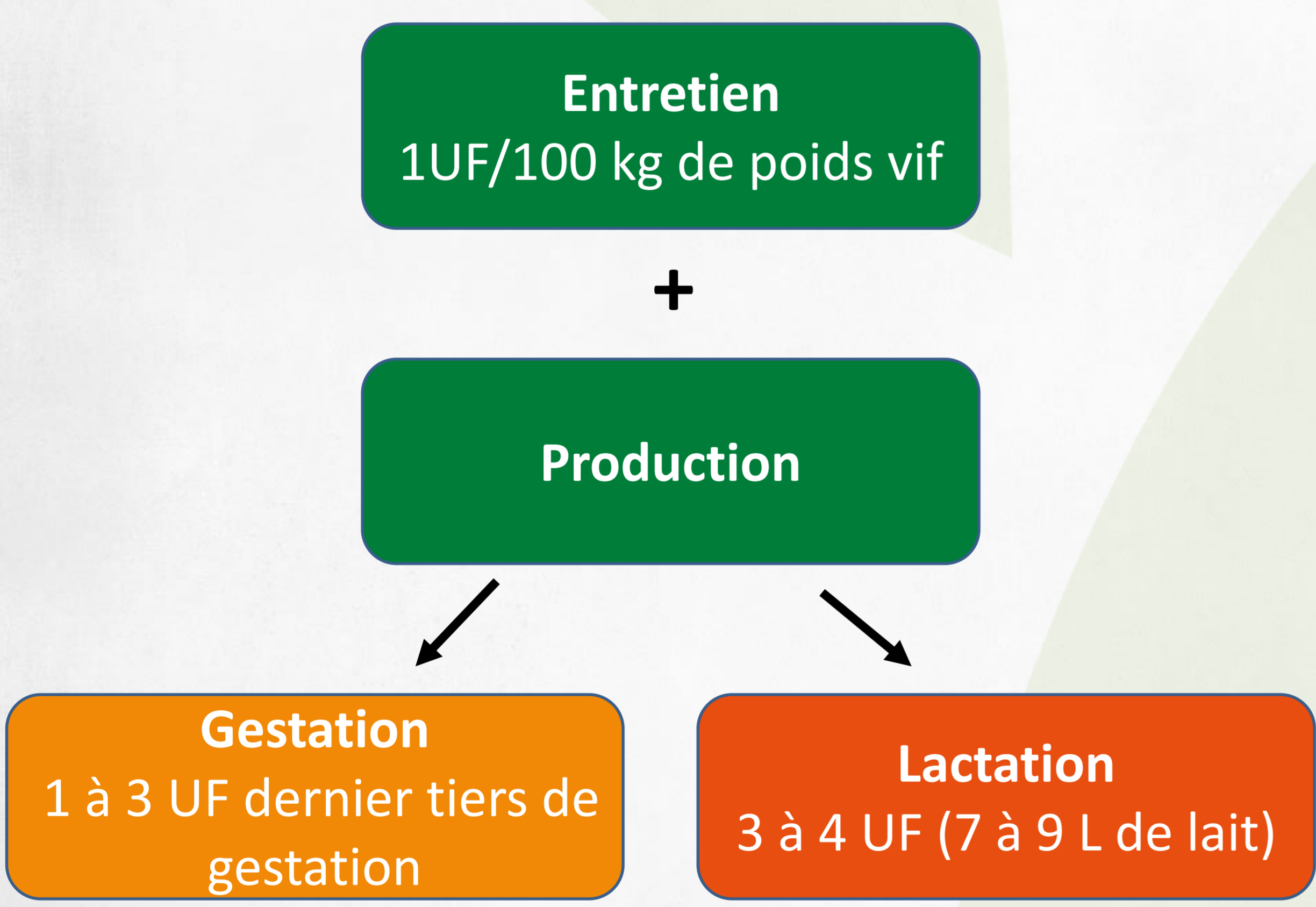
Réalisé par Sarah BESOMBES – Chambre d'Agriculture de Saône-et-Loire



LES ETAPES



BESOINS DES ANIMAUX



2 kg de MS/100 kg de poids vifs

Besoins hivernaux pour une vache allaitante de 650 kg en fonction de son stade physiologique



	UF	PDI	UEB	DE	PDI/UF
Vêlage d'automne	9,8	900	15,9	0,62	92
Vêlage classique	8,2	750	14	0,59	91
Vêlage fin d'hiver	6,3	525	12,7	0,50	83
	7,6	700	14	0,54	92



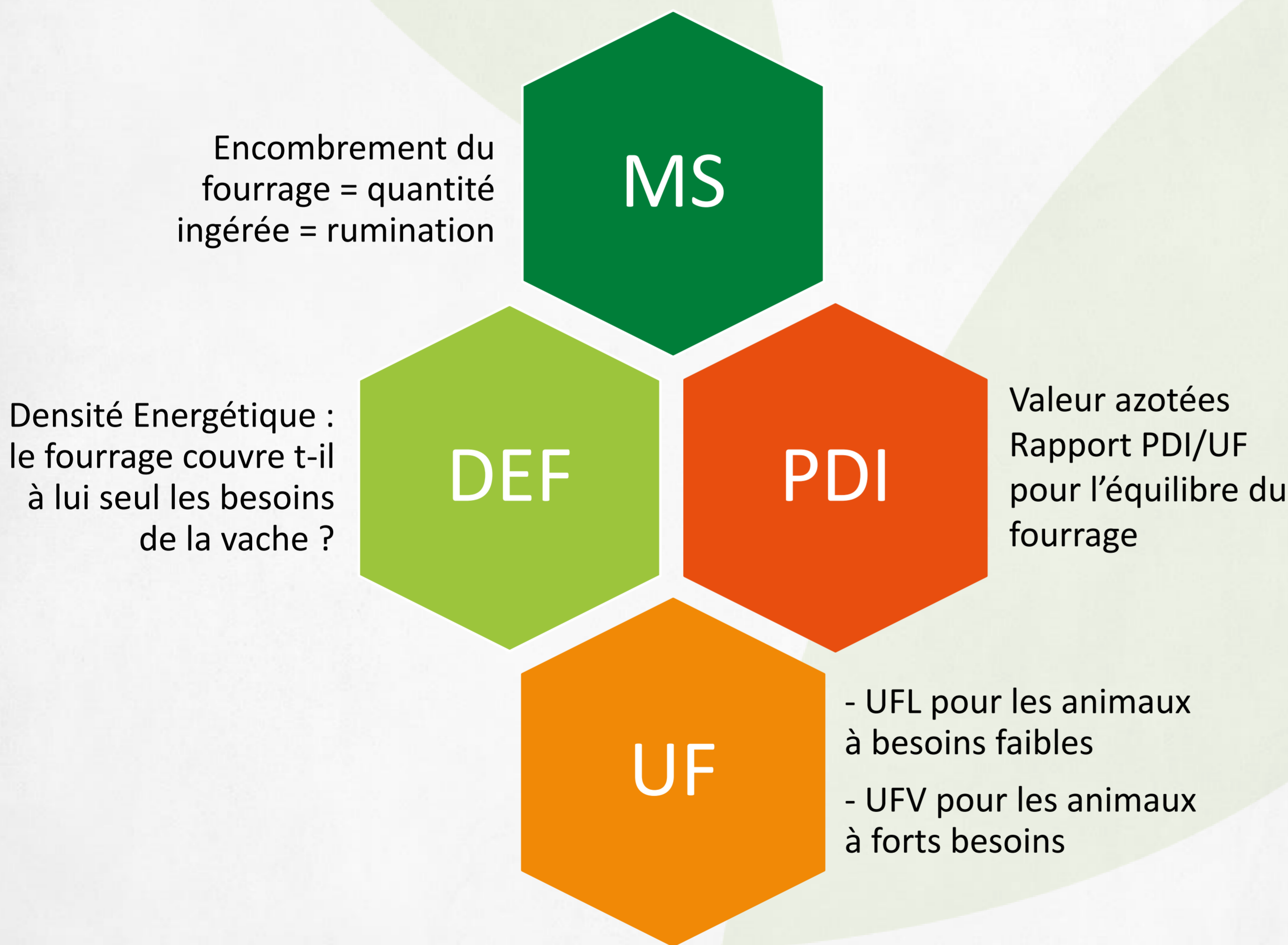
Bâtir une ration en bovins allaitants

Réalisé par Sarah BESOMBES – Chambre d'Agriculture de Saône-et-Loire



Le préalable à une bonne maîtrise de l'alimentation est d'avoir une bonne connaissance des produits stockés. Cette connaissance doit être qualitative mais également quantitative. Pour la qualité, l'analyse du fourrage est la meilleure solution. Si cela reste une information fragmentaire ou tout au moins partielle de la qualité des stocks ceci fourni néanmoins des indications importantes pour le calcul des rations.

VALEURS ET QUALITE DU FOURRAGE



Bâtir une ration en bovins allaitants

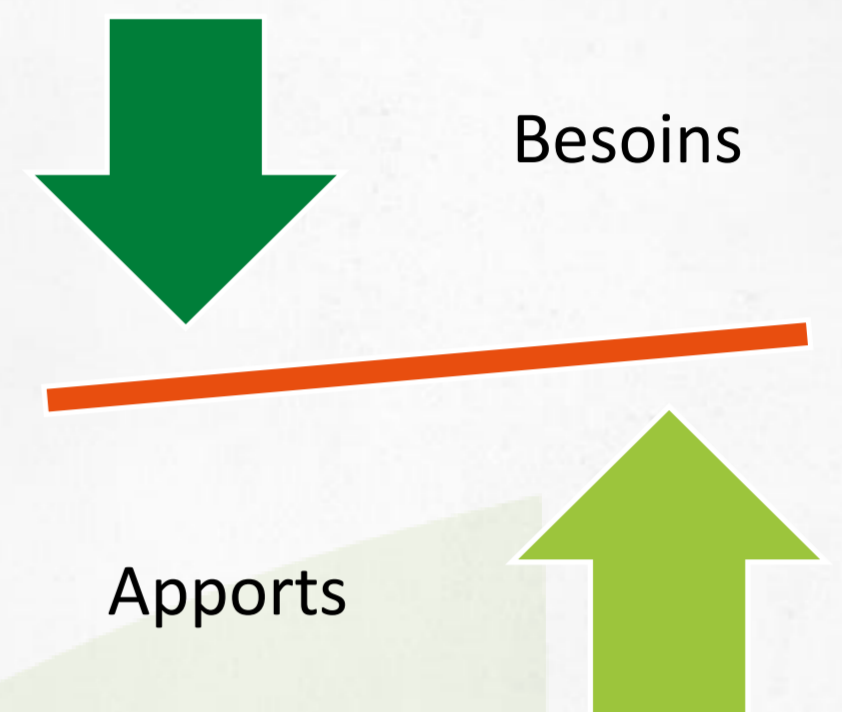
Réalisé par Sarah BESOMBES – Chambre d'Agriculture de Saône-et-Loire



BÂTIR UNE RATION

Une ration est un subtil équilibre entre les besoins de l'animal (ou d'un lot d'animaux) et les apports disponibles sur l'exploitation. La ration doit veiller à couvrir plusieurs besoins qui n'ont pas le même niveau d'exigence.

Les besoins alimentaires du bovin évoluent au cours de son cycle de production, c'est pourquoi les aliments distribués doivent fournir aux animaux les composants utiles à leurs fonctions vitales (besoins d'entretien), leur croissance (schéma ci-contre) et la lactation. **La reproduction est une fonction de luxe qui n'est assurée que si les autres besoins sont couverts.**



Exemple d'un montage de rations dans un troupeau avec des vêlages groupés sur le début d'hiver

Vêlages groupés début d'hiver	Entrée						Sortie
	N	D	J	F	M	A	
Génisses	80 %	20 %					
Vaches	30 %	30 %	20 %	20 %			
primipares (vél. déc.)	Autour du vêlage		Lactation		Reproduction		
VA vél. précoces	Autour du vêlage		Lactation		Reproduction		
VA vél. fin hiver	Fin de gestation		Autour du vêlage				

Exemple d'un montage de rations dans un troupeau avec des vêlages étalés

Vêlages étalés	Entrée							Sortie
	S	O	N	D	J	F	M	A
Génisses		80 %	20 %					
Vaches	15 %	15 %	15 %	15 %	15 %	15 %	15 %	
primipares			Reproduction		Milieu Allaitement			
VA vél. automne			Reproduction		Milieu Allaitement			
VA vél. Début hiver			Autour du vêlage		Lactation		Reproduction	
VA vél. hiver			Fin de gestation		Autour du vêlage		Lactation	
VA vél. tardifs			Gestation		Fin gestation		Autour du vêlage	



Bâtir une ration en bovins allaitants

Réalisé par Sarah BESOMBES – Chambre d'Agriculture de Saône-et-Loire

Observation : du troupeau à l'individu

➤ Etat général du troupeau ?

L'homogénéité d'un troupeau est signe d'équilibre : état d'engraissement, stade de production, âge, etc.



➤ Les bouses ? Excellents indicateurs du profil de digestion du troupeau. 3 paramètres à vérifier:

- La consistance
- Le contenu
- La manière de « bouser »

➤ La rumination ? Permet d'apprécier si le fourrage est suffisamment encombrant. C'est également un paramètre de bien-être.

