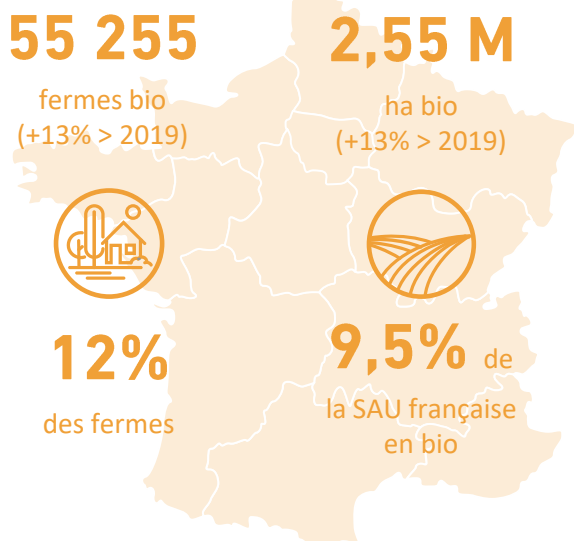




EN FRANCE



LA FRANCE PARMIS LES PREMIERS PRODUCTEURS DE BIO DANS L'UE

CHIFFRES 2018

HA DE SAU

NOMBRE DE FERMES



1^{er} : Espagne (2,2 millions d'ha)

1^{er} : Italie (70 000 fermes)

x3
part des exploitations engagées en bio, triplée en 10 ans



12%

des fermes

9,5% de

la SAU française en bio

RÉPARTITIONS DES ACHATS DES MÉNAGES EN 2020

x2
Consommation de produits Bio en 5 ans

13,5 Md €

+10,9% > 2019

67%

des produits d'origine française
18% d'origine UE
15% autres origines



31%
Epicerie



17%
Fruits et légumes frais



15%
Crèmerie



9%
viandes



9%
Boissons alcoolisées

8%
Boulangerie

1% Services/conseils/R&D

13% Transformation

22% Distribution

64% Production agricole

200 544

EMPLOIS DIRECTS

(+12% > 2019)



Dans la restauration collective, le loi EGALIM impose 50% de produits de qualité, durable, dont **20% BIO**

18%
de l'emploi direct agricole

EN BOURGOGNE-FRANCHE-COMTÉ EN 2020

3023

fermes bio (+13% > 2019)

219 000

ha bio (+12% > 2019)

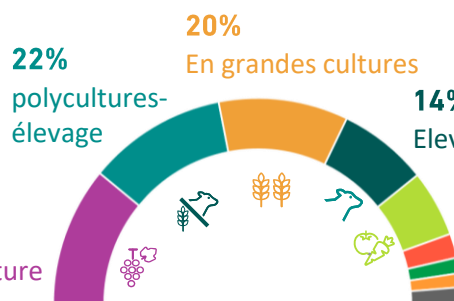


12% des fermes



9% de la SAU BFC en bio

PRINCIPALES PRODUCTIONS DES FERMES BFC EN BIO



PLACE DE LA BOURGOGNE FRANCHE COMTÉ PARMIS LES AUTRES RÉGIONS



NOMBRE DE FERME BIO
1^{ER} : OCCITANIE
11 977 FERMES EN AB



SURFACE BIO
1^{ER} : OCCITANIE
556 634 HA EN AB



PART DE SAU EN BIO
1^{ER} : PACA
32,4% DE LA SAU

YONNE
53 475 ha
13%
De la SAU

544 EA Bio
14%
des exploitations

CÔTE D'OR
47 998 ha
11%
De la SAU

712 EA
15%
des exploitations

HAUTE-SAÔNE
33 176 ha
14,5%
De la SAU

324 EA
14,5%
des exploitations

DOUBS
14 565 ha
7%
De la SAU

249 EA
9%
des exploitations

NIEVRE
23 948 ha
7%
De la SAU

278 EA Bio
9%
des exploitations

SAONE-ET-LOIRE
20 232 ha
4%
De la SAU

491 EA Bio
7,5%
des exploitations

JURA
24 088 ha
13%
De la SAU

399 EA Bio
16%
des exploitations

TERRITOIRE DE BELFORT
1 482 ha
7,5%
De la SAU

26 EA Bio
8%
des exploitations