



L'association LEGGO, le catalyseur du développement économique des légumineuses pour l'alimentation humaine



Avec le soutien de



LEGGO lauréate de France Relance



Une initiative d'agriculteurs au service de la création de valeur ajoutée pour des filières légumineuses à graines



- Projet **collectif, du champ à l'assiette** pour valoriser les protéines végétales de légumineuses à graines.
- **Une cinquantaine** de membres – **5** collègues représentatifs (**producteurs, collecte et amont, transformation, distribution, restauration**)
- « *Acceptation à produire & consentement à payer sont les deux conditions de réussite* » : trouver les bons arguments pour constituer un **prix acceptable** par les acheteurs et **rémunérateur pour les producteurs**.

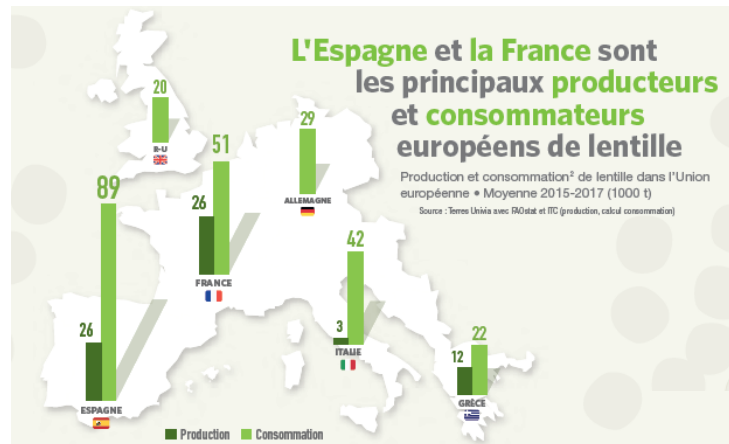
Une très **forte dépendance à l'importation**

+

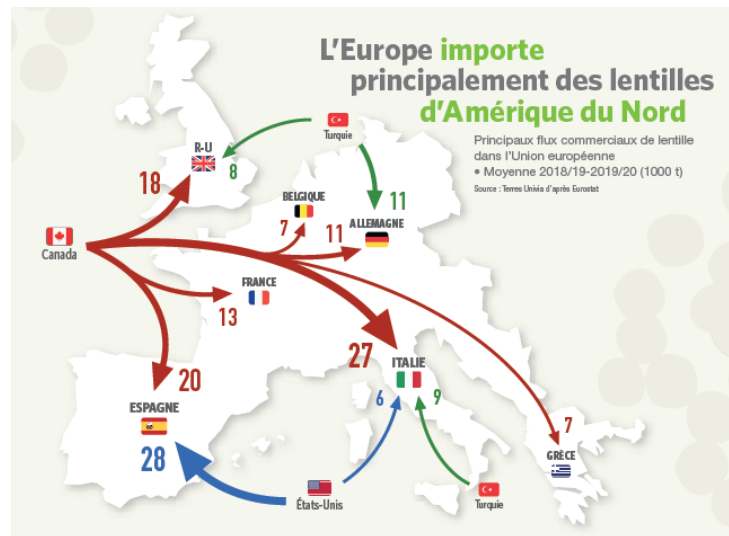
Une **progression de la demande**
de 10 % par an

⇒ La production doit reprendre la place de l'importation et accompagner la croissance de la consommation

⇒ Mais à pas à n'importe quel prix ! Cela passera par **la contractualisation** pour adapter l'offre à la demande

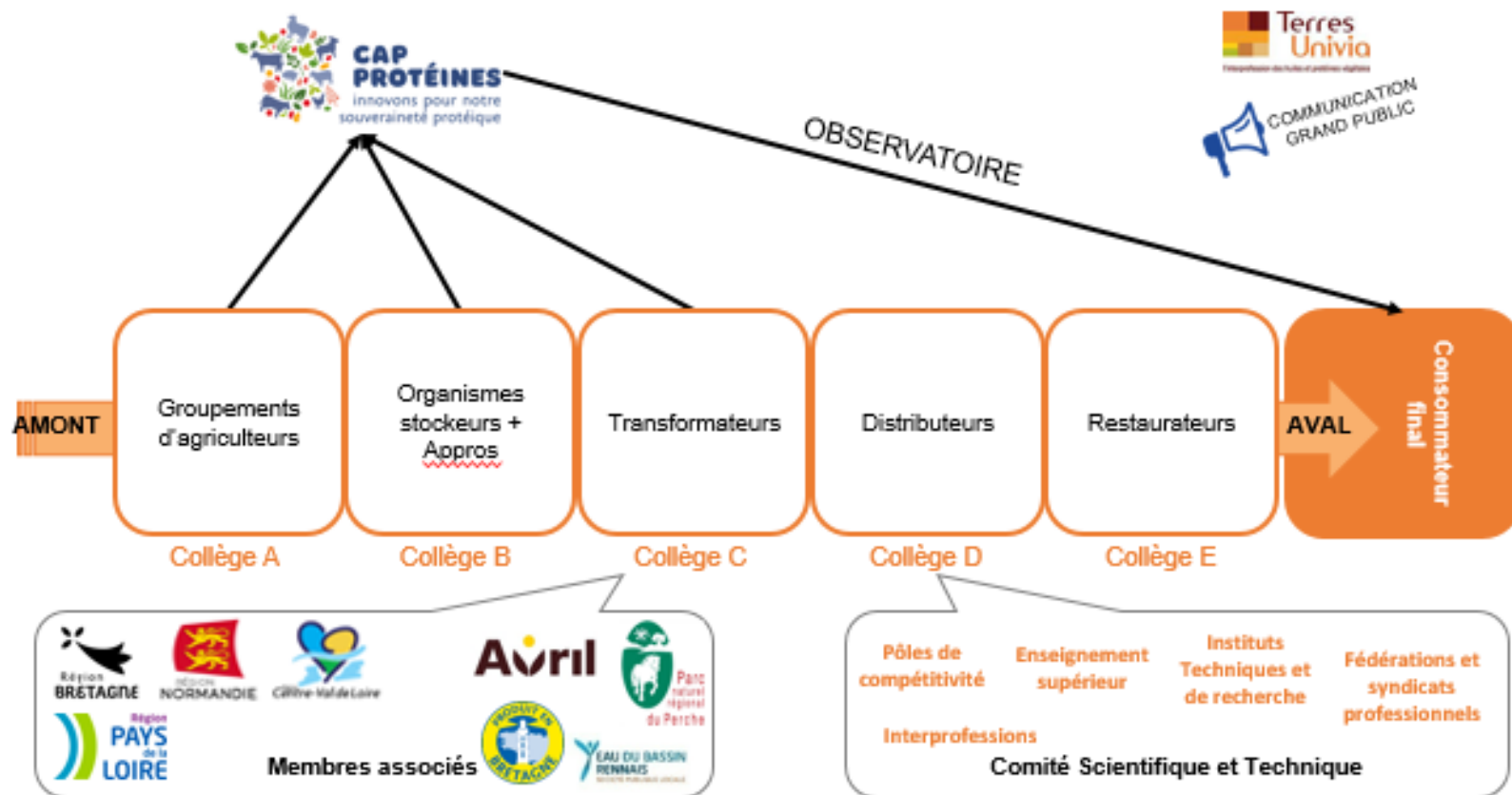


Extraits des fiches LegValue – Terres Univia



Le Grand Ouest s'organise collectivement pour relocaliser le marché des protéines végétales à destination de l'alimentation humaine

Un écosystème pré-compétitif



Créer de la valeur

Nous croyons que c'est ensemble que nous pourrons **créer de la valeur**, en pleine conscience :

- ✓ des besoins clients

ET

- ✓ des possibilités de production de nos territoires

Outils la filière

Nous croyons qu'il est essentiel de **créer les outils de partage de la valeur**, via :

- ✓ Un dialogue amont-aval transparent et de qualité

ET

- ✓ une contractualisation permettant de sécuriser prix et volumes pour les producteurs

Bâtir avec le réseau

Nous croyons que **bâtir avec un réseau** permet d'optimiser les ressources, en articulant :

- ✓ Les échelles : locale, régionale, inter-régionale, nationale

ET

- ✓ les compétences : commerce, structuration, finances, juridique, agronomie etc.



Les outils de LEGGO : Partir de la demande pour développer les productions adaptées à chaque territoire



1. Le décryptage et l'analyse de la **demande des clients**
 - *Enquête des acteurs économiques en aval de la filière*
 - *Etude qualitative exploratoire : consommateurs et chefs + proposition d'un cahier d'idées*
2. L'étude de **faisabilité technique et agro-climatique**
3. La construction d'**outils de contractualisation** adaptés aux productions développées
4. La production d'**outils communs** de communication



Jean-René MENIER

Association LEGGO

LÉgumineuses à Graines du Grand Ouest

ZAC Atalante Champeaux

Rue Maurice Le Lannou - 35042 RENNES

Tél. 06 87 70 36 03

president@leggo-asso.fr



Vos interlocuteurs en région

■ Bretagne

Julie RIO - 07 85 35 24 22

Cindy HASCOËT - 06 22 53 21 29

■ Pays de la Loire

Vincent BOUDET - 06 26 64 30 98

■ Normandie

Peggy BOUCHEZ - 06 83 89 04 41

■ Centre Val de Loire

Thierry BORDIN - 06 71 90 64 99

Avec le soutien de



LEGGO lauréate de France Relance