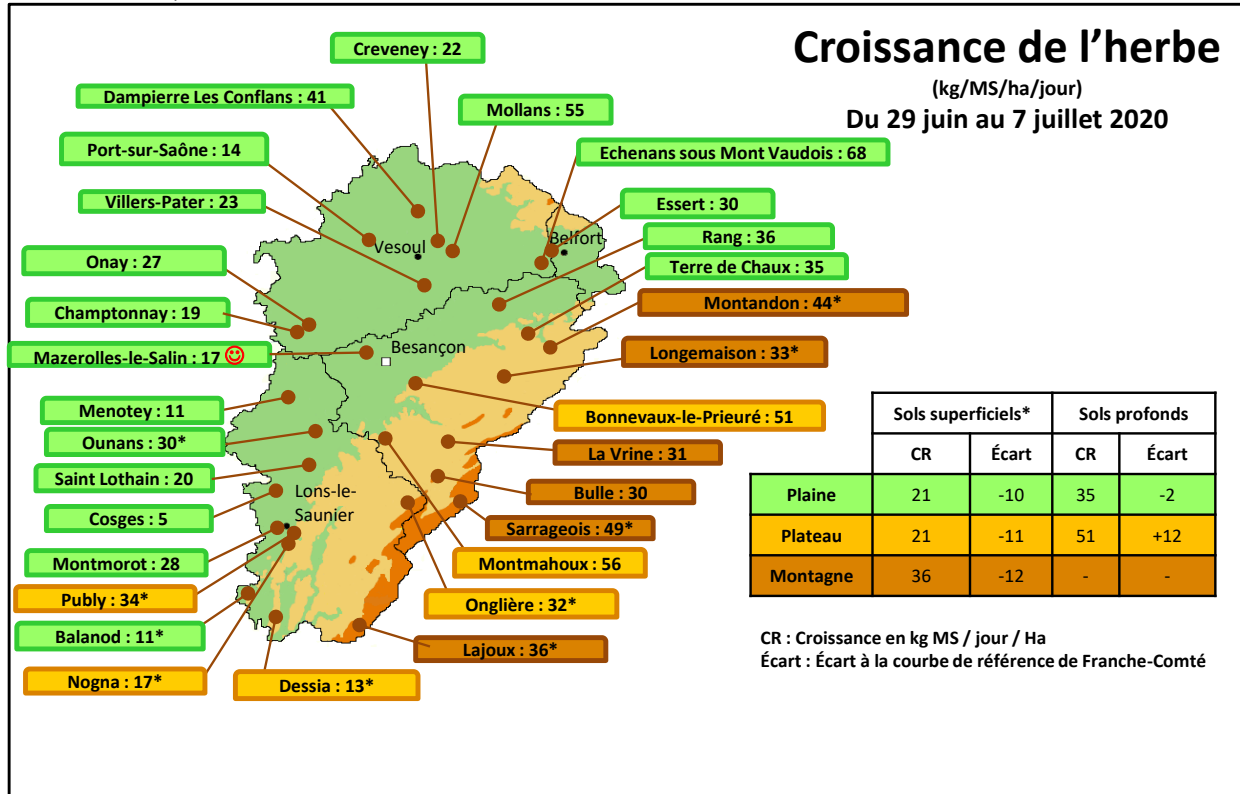


## Météo de l'herbe du 7 juillet 2020

### Végétation toujours active

L'alternance de belles périodes avec quelques précipitations contribue à une croissance d'herbe régulière, profitable à un maintien de la production laitière économique au pâturage. Pensez à surveiller les volumes et la qualité de l'eau d'abreuvement, voire à aménager des points d'eau dans les parcelles (à l'idéal espacés de 200 à 250 m).



### Repères conduite du troupeau : 29 juin au 6 juillet 2020

	39 Foin	39 Ensilage	25-90 Foin	25-90 Ensilage	70 Foin / Enrubannage	70 Ensilage
Lait moyen / vache traite (kg)	22,3	26,4	23,3	24,7	20,3	26,5
TB Moyen (g/kg)	35,9	38,1	37,5	38,0	37,0	38,1
TP Moyen (g/kg)	31,8	32,7	32,8	32,7	32,1	33,0
Valorisation ration de base (kg)	14,0	16,3	15,8	13,9	13,8	13,1
Coût HFPE (€ / 1000 kg lait)	49,3	53,7	42,7	46,0	37,3	65,1
g de concentrés / kg de lait	169	189	145	179	128	197

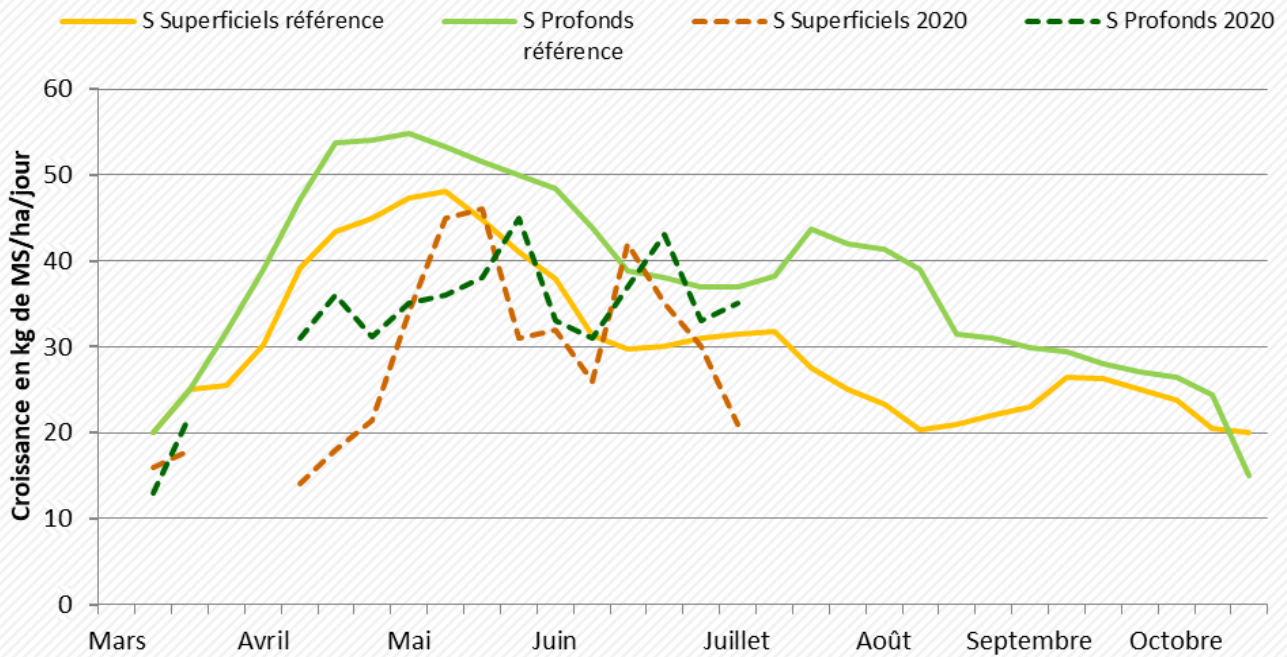
### Point de vue de l'éleveur : Aldert LOZEMAN – SCEA Lozeman à Mazerolles-le-Salin (25)

« Les vaches continuent de sortir nuit et jour et la production moyenne est de 16 kg de lait pour 50 vaches traites avec 2kg de farine à l'auge. Concernant les foins, nous avons commencé la 1<sup>ère</sup> coupe autour du 15 mai. La quantité est correcte mais ils sont de très bonne qualité. Suite à cette fauche, nous avons apporté 15t de compost par hectare afin de stimuler la repousse. Nous pensons commencer la 2<sup>ème</sup> coupe cette semaine comme la météo semble favorable. »

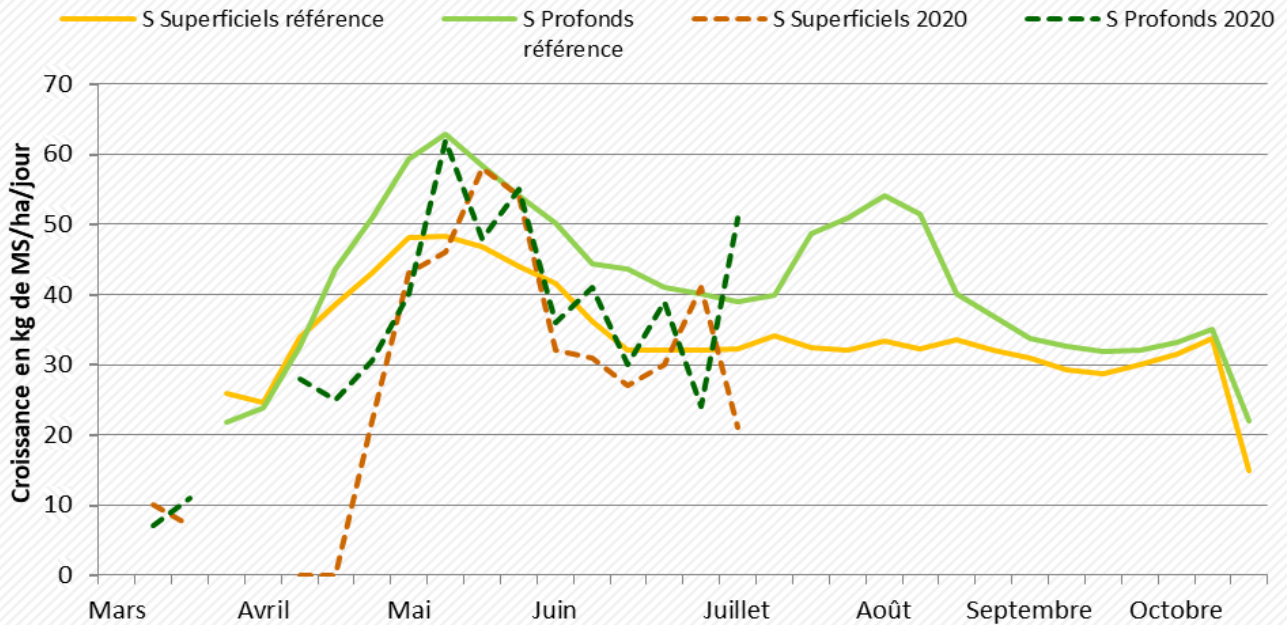
Propos recueillis par Tiffany DEGUIN, conseillère à Interbio Franche-Comté

Groupe Herbe Franche-Comté

### Courbe de croissance de l'herbe en plaine



### Courbe de croissance de l'herbe sur les plateaux



### Courbe de croissance de l'herbe en montagne

