

Localisation de parcelles

Vous êtes

- Un agriculteur
- Un propriétaire forestier
- Une collectivité

Vous souhaitez

- Déterminer la localisation et les contours d'une parcelle, d'un îlot, d'une bande enherbée ou tout autre élément de biodiversité (bosquet, haie,...) pour gagner en précision dans la réalisation de votre déclaration PAC, plan de fumure,...
- Localiser vos parcelles forestières...
- Géoréférencer dans votre commune des éléments particuliers techniques (poteaux EDF, bornes, éoliennes,...) ou touristiques (lavoir, calvaires, plan d'eau...)

LES +

- Matériel professionnel de précision submétrique.
- Compétence technique en cartographie et traitement des données géoréférencées.

Nous vous proposons

La réalisation d'un relevé GPS de vos parcelles, îlots, plan d'eau... afin de vous fournir une estimation de leur surface proche de la réalité du terrain.

La restitution cartographique des données GPS après intégration dans un SIG (système d'information géographique).

Modalités

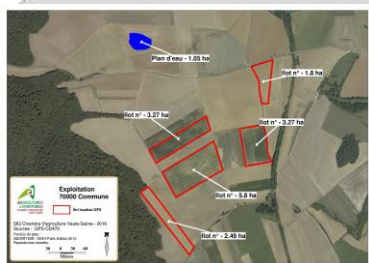
- ✓ Une visite sur les parcelles ou/et îlots afin d'en évaluer la contenance et/ou les limites.*
- ✓ Cartographie restituée sous 1 mois après la visite.

Notre expérience/nos références

Compétence technique en cartographie et traitement des données géoréférencées.

Nous vous apportons

- Un document de synthèse qui comprend :
 - la cartographie des éléments localisés par GPS sur un fond de votre choix (orthophotographie, cadastre).



PRIX DE LA PRESTATION

Tarif et conditions de vente : nous consulter

***Les données obtenues ne peuvent avoir de valeur d'expertise juridique.**

Contacts :

Madame Catherine DELIE (agriculteurs, collectivité)
catherine.delie@haute-saone.chambagri.fr

Monsieur Damien JOLISSAINT (propriétaires forestiers)
damien.jolissaint@haute-saone.chambagri.fr

Tél : 03 84 77 14 00

Fax : 03 84 76 52 65

Nos engagements de service

- l'écoute, proche pour mieux vous comprendre
- la réactivité, pour garder une longueur d'avance
- l'efficacité, des prestations pertinentes au bon moment
- l'expertise, une large palette de compétences
- la clarté des informations, pour une relation en toute confiance
- l'éthique, des valeurs pour le respect de vos intérêts