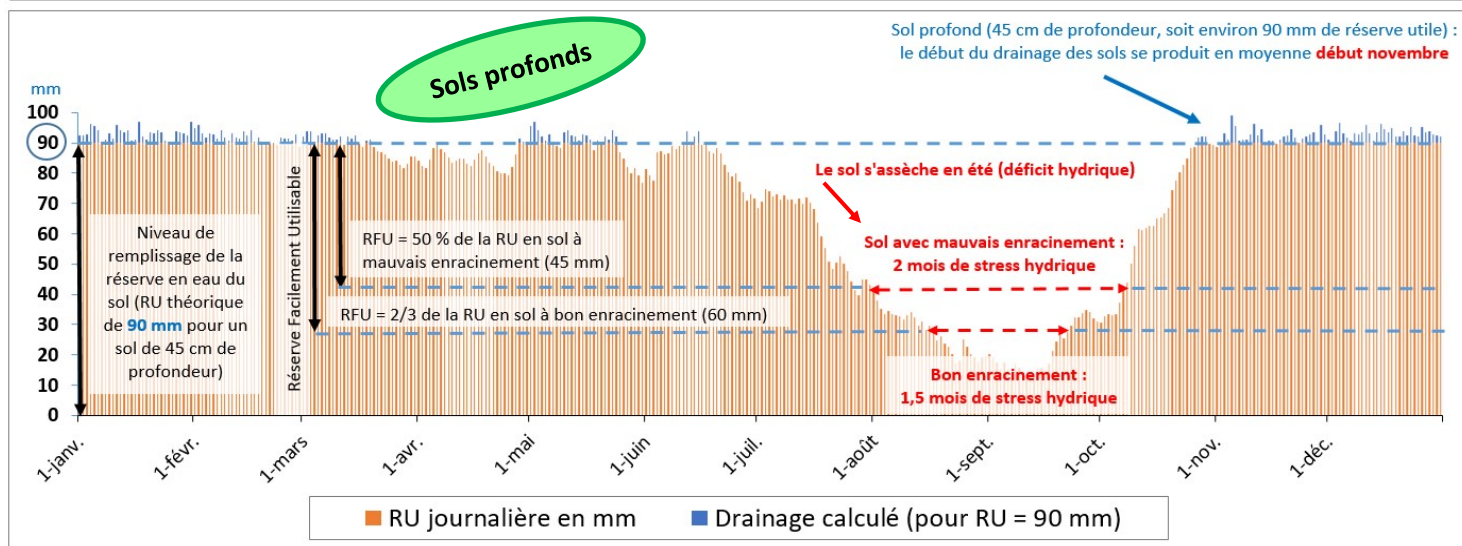
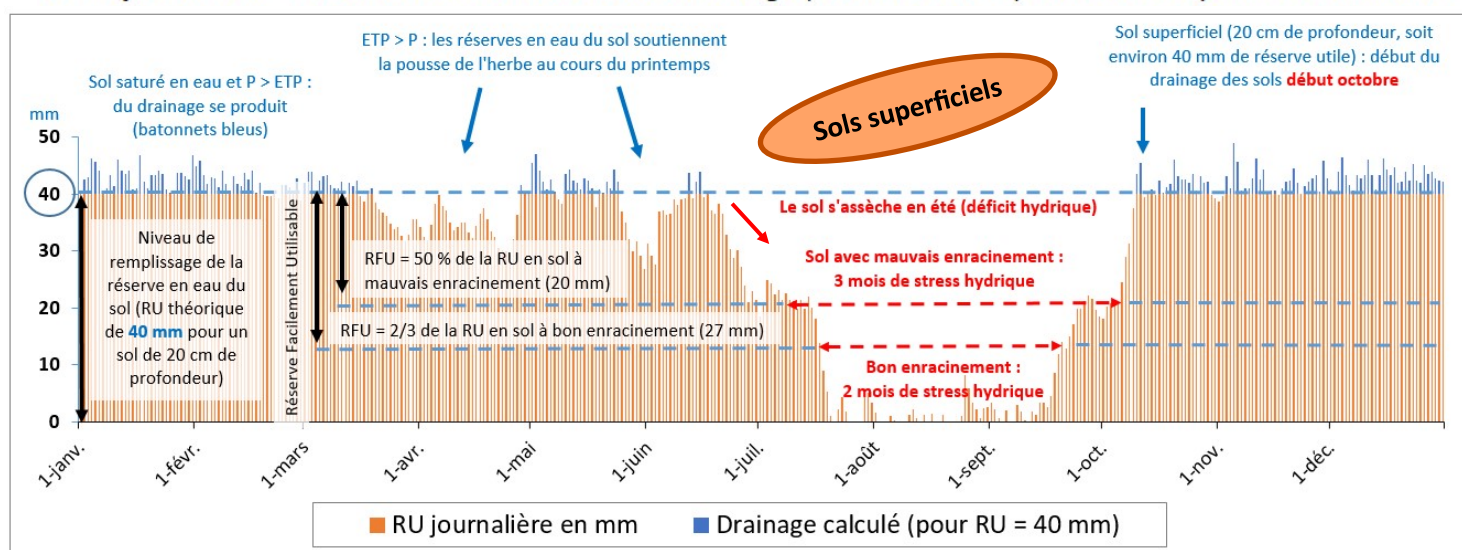




Les agriculteurs agissent pour la qualité de l'eau !

L'eau du sol au fil des jours : évitez les épandages quand les sols sont saturés

Sancey-le-Grand - Evolution de la RU du sol et du drainage (selon RU+P-ETP). Données moyennes 2010 à 2021

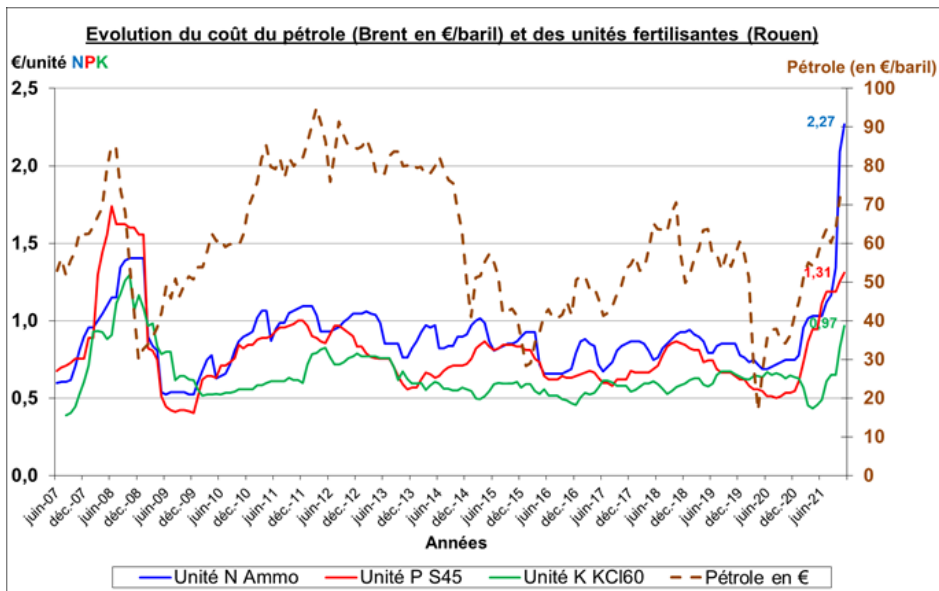


Représentation du remplissage et de la vidange d'un sol agricole selon sa profondeur

En moyenne sur 10 ans, les sols superficiels (20 cm de profondeur = 40 mm de Réserve Utile) commencent à être saturés en eau **dès début octobre**, alors que les sols profonds (45 cm de profondeur = 90 mm de RU) sont saturés **à partir de début novembre**. Quand le sol est saturé, les nitrates dissous dans la solution du sol sont entraînés par la lame drainante vers les nappes phréatiques et les cours d'eau. Il est donc important de vider les fosses tôt en automne (septembre et octobre) et de choisir les sols les plus profonds pour les épandages les plus tardifs. Des capacités de stockage suffisantes sont indispensables pour ne pas épandre trop tard en saison, durant l'hiver et pour permettre la reprise des épandages en sortie d'hiver (seuil des 200 à 250°C pour les effluents liquides).

P = Précipitations (mm) **ETP** = Evapo-Transpiration Potentielle (mm) **RU** = Réserve Utile en eau du sol (mm)
RFU = Réserve Facilement Utilisable par les plantes = 2/3 de la RU du sol avec un bon enracinement mais peut descendre à moins de 50 % de la RU si l'enracinement est mauvais (sols compactés, feutrage racinaire, hydromorphie,...).

Flambée du cours des engrais : adaptez vos pratiques !



Ça flambe !

L'augmentation des cours de l'énergie et de la demande mondiale en engrais, résultant de la reprise économique, provoquent une augmentation sans précédent du cours des engrais (voir graphique ci-contre). Les effluents d'élevage constituent la base de la fertilisation des fermes d'élevage de notre région et permettent de limiter l'impact de cette hausse.

Face à cette flambée, la valorisation des effluents d'élevage est une nécessité impérieuse. Toutes les pertes liées à une mauvaise gestion des épandages (apports trop tardifs, trop précoces, avant ou pendant des fortes pluies, en période hivernale pour les effluents liquides, mais aussi en période chaude et venteuse qui favorise la volatilisation ammoniacale, épandages sur des parcelles très pentues ou sur des sols très superficiels avant des fortes pluies,...) se traduisent par un risque de pollution et par une lourde perte économique, s'il faut compenser ces pertes par des achats d'engrais.



Agro météo

Les points agro-météo de la Chambre d'Agriculture disponibles dans la Terre de Chez Nous et sur notre site internet vous permettent d'être accompagné pour valoriser au mieux les épandages organiques au cours de l'automne et en sortie d'hiver. Accès en flashant le code ci-joint.

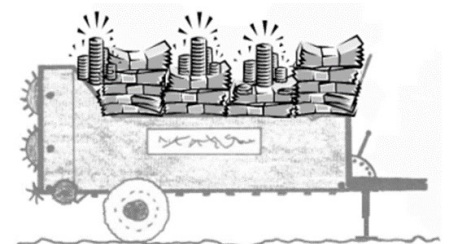


✓ Nos recommandations pour les prochains mois sur prairies :

- **Engrais azotés** : limitez les doses et réservez ces apports aux prairies aux plus hauts potentiels où vous devez assurer le stock de fourrage.
- **Engrais PK** : aucun apport sur les parcelles avec effluents ou recevant des apports organiques réguliers, ne réalisez des apports sur prairie que dans les parcelles où une analyse des indices de nutrition iP iK (à réaliser sur des prélèvements d'herbe en mai) vous permet d'identifier avec certitude une éventuelle carence en P (moins de 10 % des parcelles dans le Doubs) ou en K (environ 25 % des parcelles). N'utilisez que des engrais simples (Super 45, Chlorure de potasse,...) pour vous adapter précisément aux besoins de chaque parcelle. N'utilisez pas les teneurs en P et K des analyses de sol des prairies qui sous-estiment la disponibilité réelle de ces éléments (non prise en compte de la biomasse microbienne très riche en P et K).

✓ Vos engrais de ferme valent de l'or !

Pour une exploitation de 50 vaches laitières, les effluents d'élevage représentaient avec les cours des engrais de ces dernières années une ressource d'environ 5000 € de fertilisants. **Actuellement, ils représentent l'équivalent de près de 10 000 € d'engrais/an !** Aux cours actuels, une tonne de fumier équivaut à 16 € d'engrais de synthèse, 1 m³ de lisier à 8 € d'engrais et 1 m³ de purin à 5 € d'engrais, en ne comptabilisant que la partie disponible des éléments minéraux de chaque produit (25 à 50 % pour l'azote et 100 % pour les autres éléments).



La Chambre d'Agriculture vous accompagne dans la valorisation des effluents d'élevage :
Conseil en fertilisation et épandages : Didier TOURENNE au 03.81.65.52.93.
Plan d'épandage : Solène MOREAU au 03.81.49.71.04 ou Emilie GRAS au 03.81.65.52.71
Projets bâtiments : Pierre-Emmanuel JAVEL ou Guillaume GUERRY au 03.81.65.52.76.