

336 254 bovins au 1er septembre 2022 dans la Nièvre

D'après les données du fichier de l'identification des animaux de l'EdE de la Nièvre, le nombre de bovins (toutes races) présent au 1er septembre 2022 s'élève à 336 254 bovins. Comparé à l'effectif présent au 1er septembre 2021 (341 186 bovins), il est en baisse de 4 932 animaux (-1,4 %).

Inventaires bovins au 1er septembre 2022 :

Bovins de race à viande (y compris croisés)

Mâles	01/09/2021	01/09/2022	Différence 2022 - 2021	
< 7 mois	32 955	32 906	-49	0%
7 à < 9 mois	20 371	19 612	-759	-4%
9 à < 12 mois	3 705	3 488	-217	-6%
12 à < 14 mois	443	304	-139	-31%
14 à < 16 mois	920	651	-269	-29%
16 à < 20 mois	3 412	3 466	54	2%
20 à < 25 mois	1 317	1 233	-84	-6%
25 mois et +	7 615	7 391	-224	-3%
TOTAL	70 738	69 051	-1 687	-2%

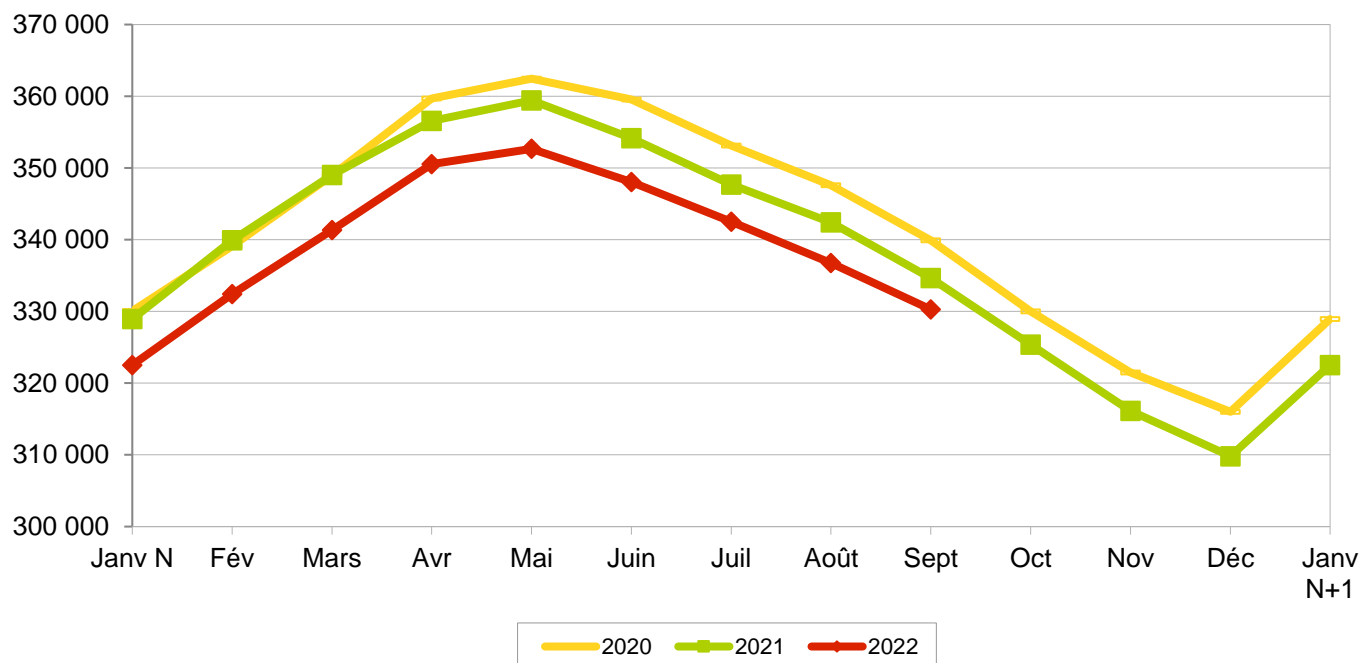
Femelles	01/09/2021	01/09/2022	Différence 2022 - 2021	
< 7 mois	32 392	32 607	215	1%
7 à < 9 mois	21 639	21 245	-394	-2%
9 à < 12 mois	5 921	5 775	-146	-2%
12 à < 14 mois	896	648	-248	-28%
14 à < 20 mois	27 362	26 818	-544	-2%
20 à < 25 mois	11 876	12 502	626	5%
25 à < 36 mois	33 417	33 464	47	0%
36 mois et +	130 401	128 151	-2 250	-2%
TOTAL	263 904	261 210	-2 694	-1%

Bovins de race laitière

Mâles	01/09/2021	01/09/2022	Différence 2022 - 2021	
< 7 mois	579	311	-268	-46%
7 à < 25 mois	169	108	-61	-36%
25 mois et +	76	61	-15	-20%
TOTAL	824	480	-344	-42%

Femelles	01/09/2021	01/09/2022	Différence 2022 - 2021	
< 7 mois	449	466	17	4%
7 à < 25 mois	1 336	1 321	-15	-1%
25 mois et +	3 935	3 726	-209	-5%
TOTAL	5 720	5 513	-207	-4%

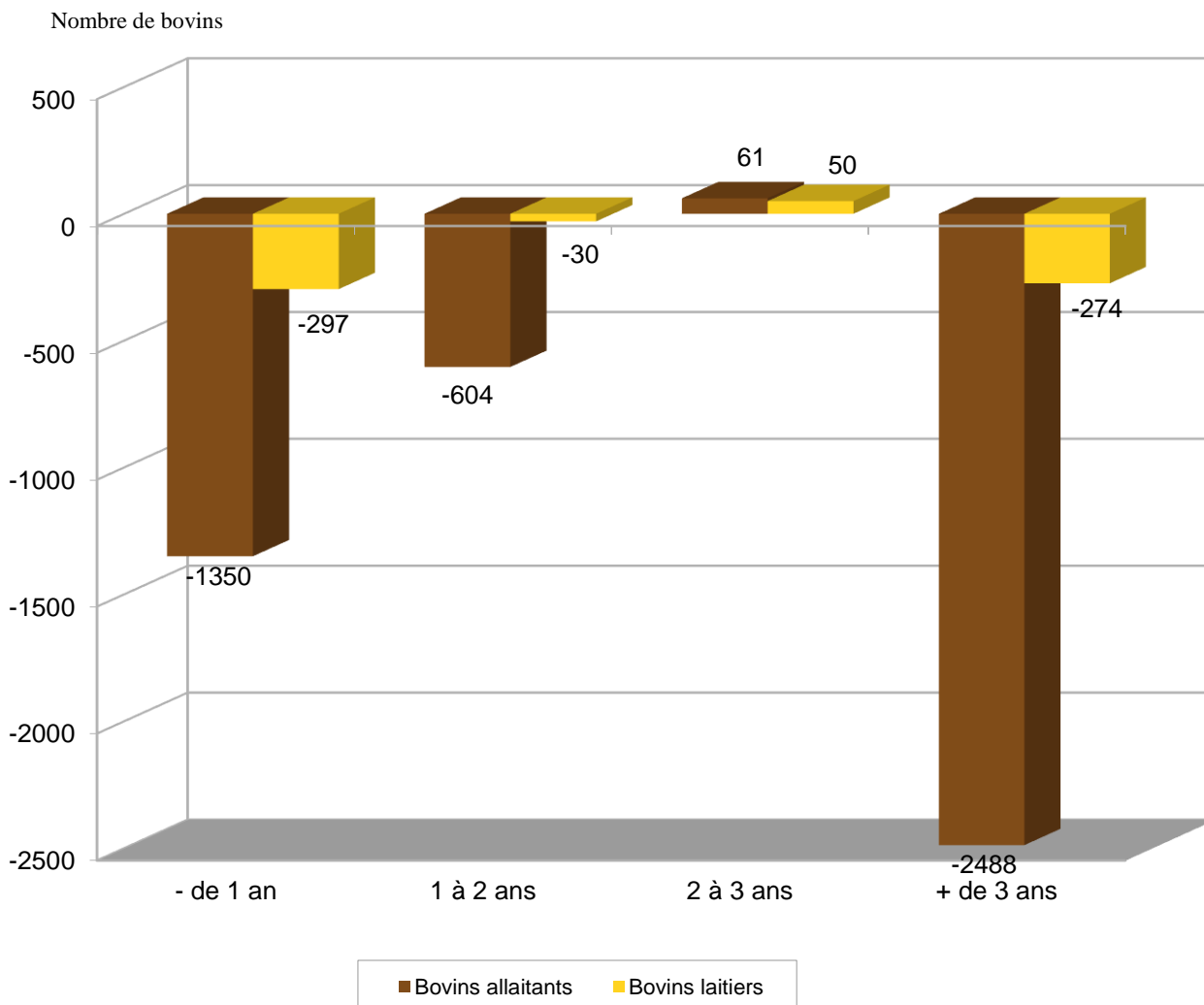
Bovins allaitants : inventaires au 1er du mois



Au 1er septembre 2022 on dénombre :

- 5 993 bovins de race laitière (551 animaux de moins qu'en 2021, soit -8,4 %).
- 330 261 bovins allaitants (4 381 animaux de moins qu'en 2021, soit -1,3 %).

comparaison du nombre de bovins au 1er septembre 2022 par rapport au 1er septembre 2021



Au 1er septembre 2022, par rapport à 2021, pour les bovins allaitants :

- Pour les animaux de plus de 3 ans, l'effectif des animaux présents baisse fortement de 2 488 bovins. Cette baisse vient principalement des femelles avec 2 250 animaux en moins, le nombre de mâles a diminué de 238 animaux.

- Pour les bovins de 2 à 3 ans, on a une légère augmentation de 61 bovins. Cette hausse vient principalement des femelles avec 47 animaux en plus alors que les mâles augmentent de seulement 14 animaux.

- Pour les animaux de 1 à 2 ans, on a une baisse de 604 animaux. Cette diminution vient principalement des mâles avec 438 animaux en moins alors que les femelles diminuent de 166 animaux.

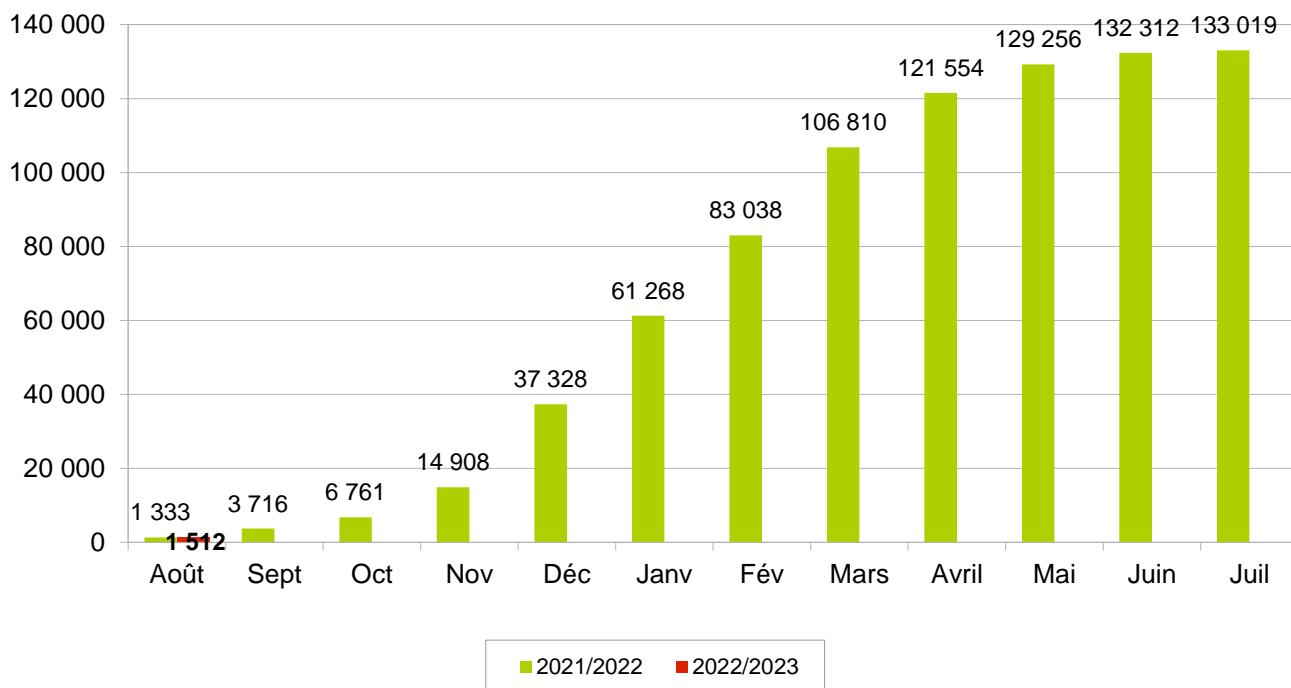
- Pour les bovins de - 1 an, le graphique montre une baisse du nombre de bovins (-1 350). Cette baisse est commune aux deux sexes mais elle est bien plus importante chez les mâles avec 1 025 animaux en moins alors que les femelles diminuent de 325 animaux.

Au 1er septembre 2022, 179 naissances en plus dans la Nièvre.

Au 1er septembre 2022, toutes races confondues, on dénombre 1 512 naissances soit 179 de plus qu'au 1er septembre 2021 (1 333 naissances).

Cumul des naissances, toutes races, du 01/08 au 31/07

Nombre de naissances

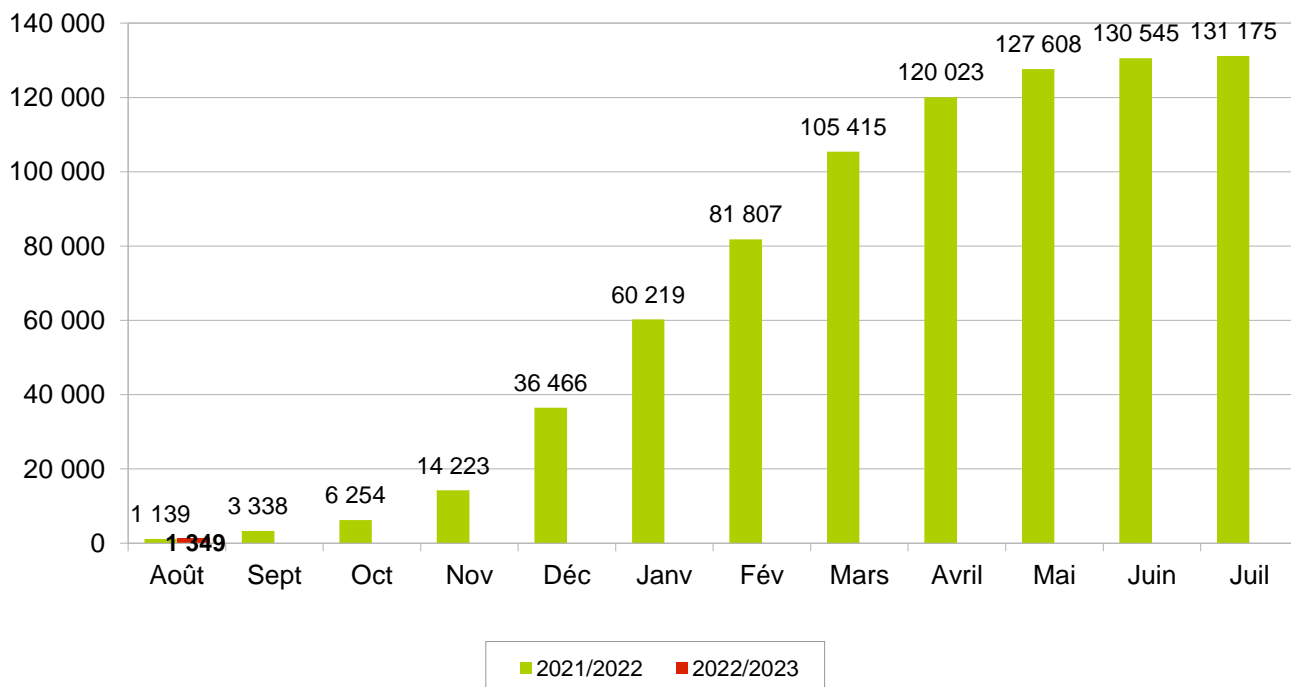


Parmi ces naissances, on note :

- Une hausse des naissances de bovins de type viande : 210 veaux.
- Une baisse des naissances de bovins de type laitier : -31 veaux.

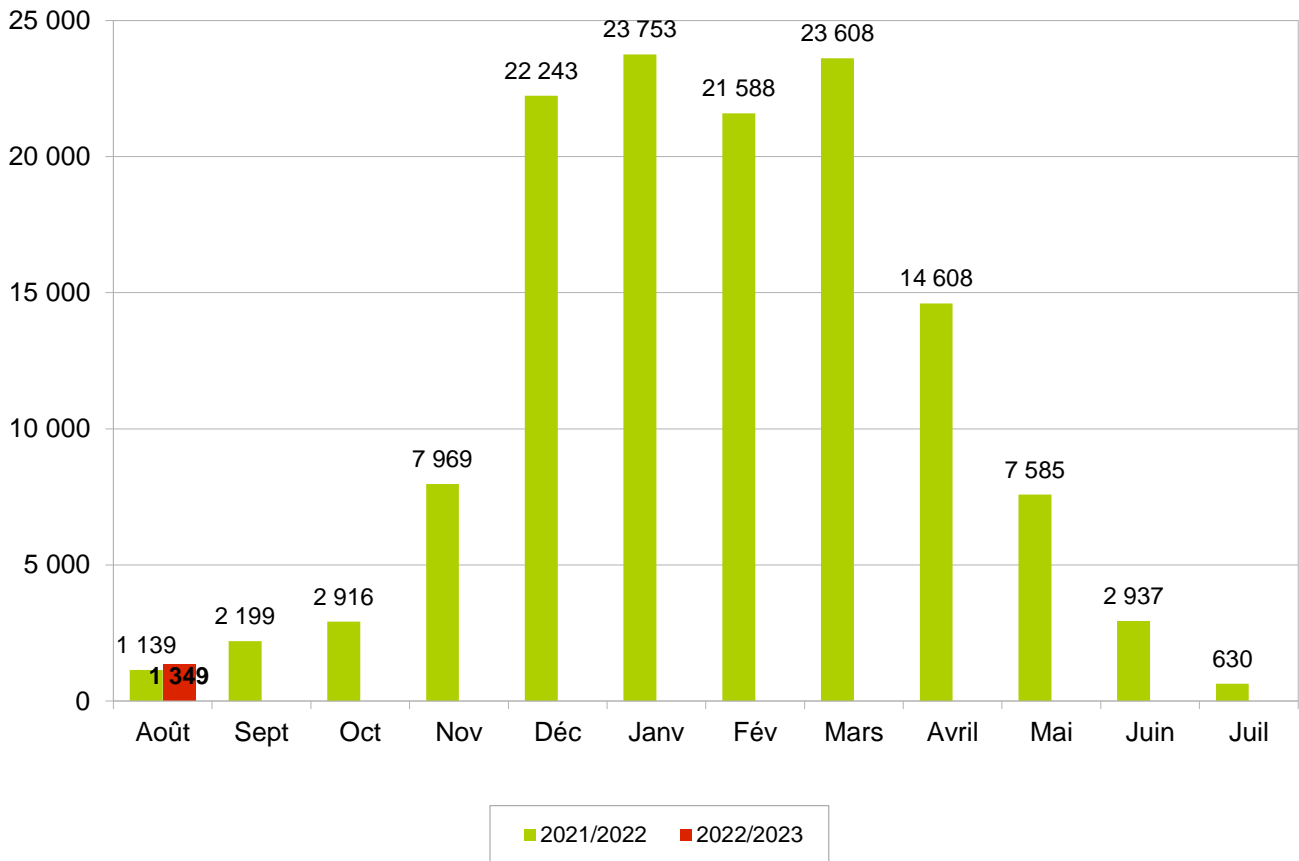
Cumul des naissances, veaux allaitants (y compris croisés), du 01/08 au 31/07

Nombre de naissances



Naissances mensuelles, veaux allaitants (y compris croisés), du 01/08 au 31/07

Nombre de naissances



Pour le troupeau allaitant : cette nouvelle campagne 2022/2023 débute avec une augmentation pour le mois d'août de 210 veaux nés en plus par rapport à l'année dernière. Cela ne s'était pas produit depuis la campagne 2018/2019.

Évolution des mouvements des bovins allaitants (y compris croisés).

En janvier 2022, les mouvements sont à la baisse avec 6,7 % de moins sur l'ensemble des sorties d'animaux maigres en comparaison à janvier 2021 (-9,1 % chez les femelles et -4,4 % chez les mâles).

En février 2022, les mouvements sont toujours à la baisse avec 2,7 % de moins sur l'ensemble des sorties d'animaux maigres en comparaison à février 2021 (-15,4 % chez les femelles et 8,8 % chez les mâles).

En mars 2022, les mouvements demeurent en baisse avec 10,0 % de moins sur l'ensemble des sorties d'animaux maigres en comparaison à mars 2021 (-13,2 % chez les femelles et -7,0 % chez les mâles).

En avril 2022, les mouvements sont toujours en baisse avec 3,0 % de moins sur l'ensemble des sorties d'animaux maigres en comparaison à avril 2021 (-3,8 % chez les femelles et -2,1 % chez les mâles).

En mai 2022, les mouvements sont à la hausse avec 9,2 % de plus sur l'ensemble des sorties d'animaux maigres en comparaison à mai 2021 (13,6 % chez les femelles et 3,3 % chez les mâles).

En juin 2022, les mouvements reviennent à la baisse avec 8,3 % de moins sur l'ensemble des sorties d'animaux maigres en comparaison à juin 2021 (-8,9 % chez les femelles et -7,6 % chez les mâles).

En juillet 2022, les mouvements sont en très légère hausse avec 0,9 % de plus sur l'ensemble des sorties d'animaux maigres en comparaison à juillet 2021. Cette hausse provient des deux sexes, elle est très légèrement plus importante chez les femelles avec 0,9 % de plus alors que les mâles augmentent de 0,8 %.

En août 2022, les mouvements sont en hausse avec 10,2 % de plus sur l'ensemble des sorties d'animaux maigres en comparaison à août 2021. Cette hausse vient principalement des femelles avec 21,9 % de plus alors que les mâles augmentent de seulement 1,0 %.

Sorties Élevage	Mâles de - 1 an	Mâles de 1 à 2 ans	Femelles de - 1 an	Femelles de 1 à 2 ans	Femelles de 2 à 3 ans	Femelles de + 3 ans
Période 01/01/21 au 31/08/21	18 870	16 708	8 823	11 532	3 068	14 760
Période 01/01/22 au 31/08/22	17 817	17 236	7 886	12 516	2 903	13 380
Écart 2022 - 2021 en nombre	-1 053	528	-937	984	-165	-1 380
Écart 2022 - 2021 en %	-5,58%	3,16%	-10,62%	8,53%	-5,38%	-9,35%

En janvier 2022, les ventes en gras démarrent à la baisse (-7,3 %) comparé à janvier 2021 (-6,6 % chez les femelles et -10,1 % chez les mâles).

En février 2022, les ventes en gras sont toujours en baisse (-2,6 %) comparé à février 2021 (-4,0 % chez les femelles et 2,8 % chez les mâles).

En mars 2022, les ventes en gras sont en forte baisse (-22,2 %) comparé à mars 2021 (-24,6 % chez les femelles et -12,3 % chez les mâles).

En avril 2022, les ventes en gras sont en légère hausse (4,3 %) comparé à avril 2021 (0,3 % chez les femelles et 16,6 % chez les mâles).

En mai 2022, les ventes en gras poursuivent leur hausse (7,9 %) comparé à mai 2021 (1,0 % chez les femelles et 30,8 % chez les mâles).

En juin 2022, les ventes en gras reviennent en nette baisse (-18,8 %) comparé à juin 2021 (-17,3 % chez les femelles et -22,4 % chez les mâles).

En juillet 2022, les ventes en gras reviennent en nette hausse (12,0 %) comparé à juillet 2021. Cette hausse est commune aux deux sexes mais elle est nettement plus importante chez les mâles avec 32,2 % en plus alors que les femelles augmentent de seulement 4,3 %.

En août 2022, les ventes en gras sont de nouveau en baisse (-15,2 %) comparé à août 2021. Cette baisse est commune aux deux sexes mais elle est plus importante chez les mâles avec 22,9 % en moins alors que les femelles diminuent de 12,7 %.

Sorties Boucherie	Mâles de 1 à 2 ans	Mâles de + 2 ans	Femelles de 2 à 3 ans	Femelles de + 3 ans
Période 01/01/21 au 31/08/21	3 076	866	1 432	11 919
Période 01/01/22 au 31/08/22	3 042	872	1 306	11 067
Écart 2022 - 2021 en nombre	-34	6	-126	-852
Écart 2022 - 2021 en %	-1,11%	0,69%	-8,80%	-7,15%

Du 1er janvier au 31 août 2022, avec 90 470 sorties, le département enregistre un écart de -3 166 ventes (-1 975 sorties élevage et -1 191 sorties boucherie) soit 3,4 % de moins par rapport à 2021.

Bulletin d'information sur les effectifs bovins dans la Nièvre - 1er septembre 2022

Évolution des mouvements des bovins allaitants (y compris bovins croisés)

Sorties mensuelles

Sorties élevage	Mâles de - 1 an	Mâles de 1 à 2 ans	Mâles de + 2 ans	Total mâles	Femelles de - 1 an	Femelles de 1 à 2 ans	Femelles de 2 à 3 ans	Femelles de + 3 ans	Total femelles	Total sorties élevage
Période 01/08/21 au 31/08/21	2598	830	126	3554	476	641	197	1518	2832	6386
Période 01/08/22 au 31/08/22	2632	854	102	3588	608	827	267	1750	3452	7040
Écart 2022 - 2021 en nombre	34	24	-24	34	132	186	70	232	620	654
Écart 2022 - 2021 en %	1%	3%	-19%	1%	28%	29%	36%	15%	22%	10%

Sorties boucherie	Mâles de - 1 an	Mâles de 1 à 2 ans	Mâles de 2 à 3 ans	Mâles de + 3 ans	Total mâles	Femelles de - 2 ans	Femelles de 2 à 3 ans	Femelles de + 3 ans	Total femelles	Total sorties élevage
Période 01/08/21 au 31/08/21	53	532	12	84	681	91	297	1669	2057	2738
Période 01/08/22 au 31/08/22	66	366	14	79	525	109	172	1515	1796	2321
Écart 2022 - 2021 en nombre	13	-166	2	-5	-156	18	-125	-154	-261	-417
Écart 2022 - 2021 en %	25%	-31%	17%	-6%	-23%	20%	-42%	-9%	-13%	-15%

Total des sorties boucherie + élevage	
Période 01/08/21 au 31/08/21	9124
Période 01/08/22 au 31/08/22	9361
Écart 2022 - 2021 en nombre	237
Écart 2022 - 2021 en %	3%

Sorties cumulées depuis le début de l'année

Sorties élevage	Mâles de - 1 an	Mâles de 1 à 2 ans	Mâles de + 2 ans	Total mâles	Femelles de - 1 an	Femelles de 1 à 2 ans	Femelles de 2 à 3 ans	Femelles de + 3 ans	Total femelles	Total sorties élevage
Période 01/01/21 au 31/08/21	18870	16708	1229	36807	8823	11532	3068	14760	38183	74990
Période 01/01/22 au 31/08/22	17817	17236	1277	36330	7886	12516	2903	13380	36685	73015
Écart 2022 - 2021 en nombre	-1053	528	48	-477	-937	984	-165	-1380	-1498	-1975
Écart 2022 - 2021 en %	-6%	3%	4%	-1%	-11%	9%	-5%	-9%	-4%	-3%

Sorties boucherie	Mâles de - 1 an	Mâles de 1 à 2 ans	Mâles de 2 à 3 ans	Mâles de + 3 ans	Total mâles	Femelles de - 2 ans	Femelles de 2 à 3 ans	Femelles de + 3 ans	Total femelles	Total sorties élevage
Période 01/01/21 au 31/08/21	473	3076	250	616	4415	880	1432	11919	14231	18646
Période 01/01/22 au 31/08/22	503	3042	233	639	4417	665	1306	11067	13038	17455
Écart 2022 - 2021 en nombre	30	-34	-17	23	2	-215	-126	-852	-1193	-1191
Écart 2022 - 2021 en %	6%	-1%	-7%	4%	0%	-24%	-9%	-7%	-8%	-6%

Total des sorties boucherie + élevage	
Période 01/01/21 au 31/08/21	93636
Période 01/01/22 au 31/08/22	90470
Écart 2022 - 2021 en nombre	-3166
Écart 2022 - 2021 en %	-3%