

BULLETIN DE SANTÉ DU VÉGÉTAL

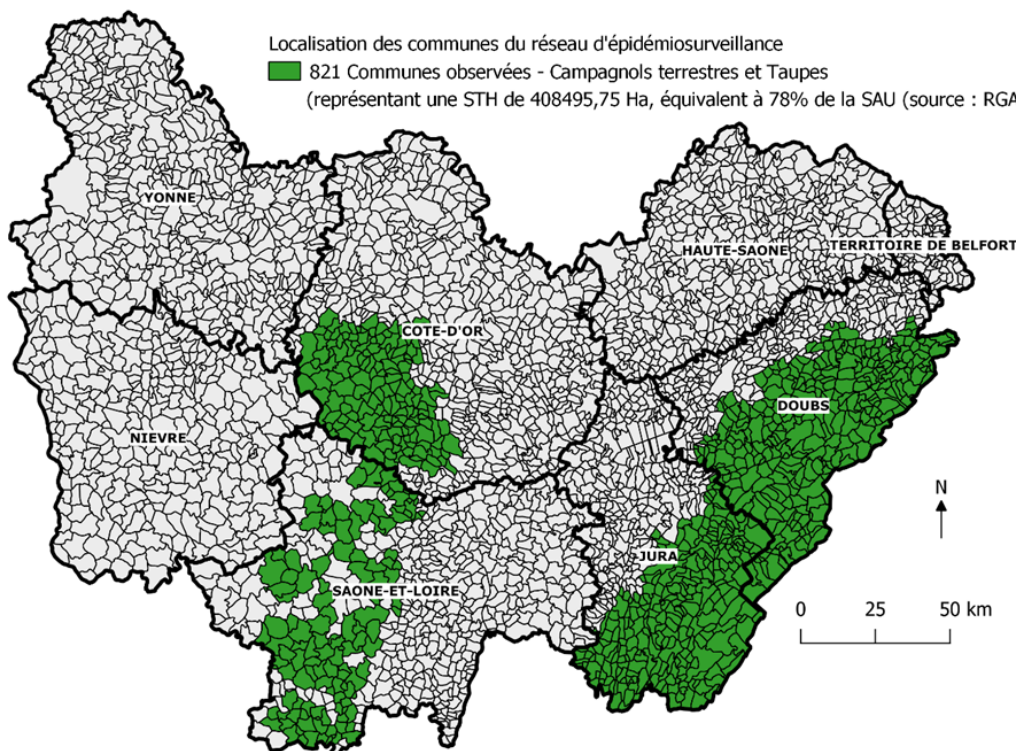
BOURGOGNE-FRANCHE-COMTÉ

Edition Franche-Comté

Prairies n° 5 - BILAN 2019



Carte du réseau d'épidémiosurveillance campagnol terrestre (*Arvicola terrestris*) et taupe européenne (*Talpa europea*)



Bilan sanitaire 2019

Bioagresseurs	Qualification de la pression 2019	Comparaison avec 2018
Campagnols terrestres	Faible à Forte selon les secteurs	>
Taupes	Faible à Forte selon les secteurs	<

Facteurs de risque phytosanitaire

L'année 2019 a été caractérisée par une sécheresse estivale minimisant les degrés d'infestation réels puis, par des épisodes pluvieux automnaux provoquant la sortie des indices et révélant des degrés d'infestations plus ou moins marqués selon les secteurs.



BULLETIN DE SANTÉ DU VÉGÉTAL

BOURGOGNE-FRANCHE-COMTÉ



Prairies n° 5 - BILAN 2019

Bilan par bioagresseur

Méthode de suivi du campagnol terrestre et de la taupe

La méthode de suivi pour le **campagnol terrestre** est celle du « **scoring communal** » (référence au niveau national).

L'attribution d'un score se fait par le biais d'une prospection aléatoire et la plus exhaustive possible à l'échelle de la commune. L'évaluation du degré d'infestation en campagnols terrestres est réalisée par observation des indices de présence récents (tumuli), suivant une grille d'évaluation de 1 à 5, qui reflète à la fois l'extension de l'infestation dans la commune et l'impact sur les parcelles. Le niveau 5 correspond à une infestation maximale (pic de pullulation).

Les observations d'automne sont les plus représentatives de l'expression des populations de l'année et une carte de dynamique peut être effectuée.

La dynamique prend en compte le degré d'infestation de chaque commune prospectée, relevé à l'automne 2019 et repositionné dans le cycle du campagnol terrestre. Ainsi, en tenant compte des observations des années précédentes, il est dégagé une tendance (basse densité, croissance, pullulation ou déclin). Elle permet de situer chacune des communes observées dans la dynamique du cycle du campagnol terrestre pour l'année 2019.

La dynamique des populations de campagnols terrestres prend également en compte les degrés d'infestation en taupes. En effet la taupe joue un rôle de précurseur dans le cycle du campagnol terrestre et peut être annonciateur du déclin. La méthode du « **scoring communal** » avec une échelle de 1 à 3 (3 étant l'infestation la plus forte en taupe) est utilisée pour évaluer le degré d'infestation en taupe.

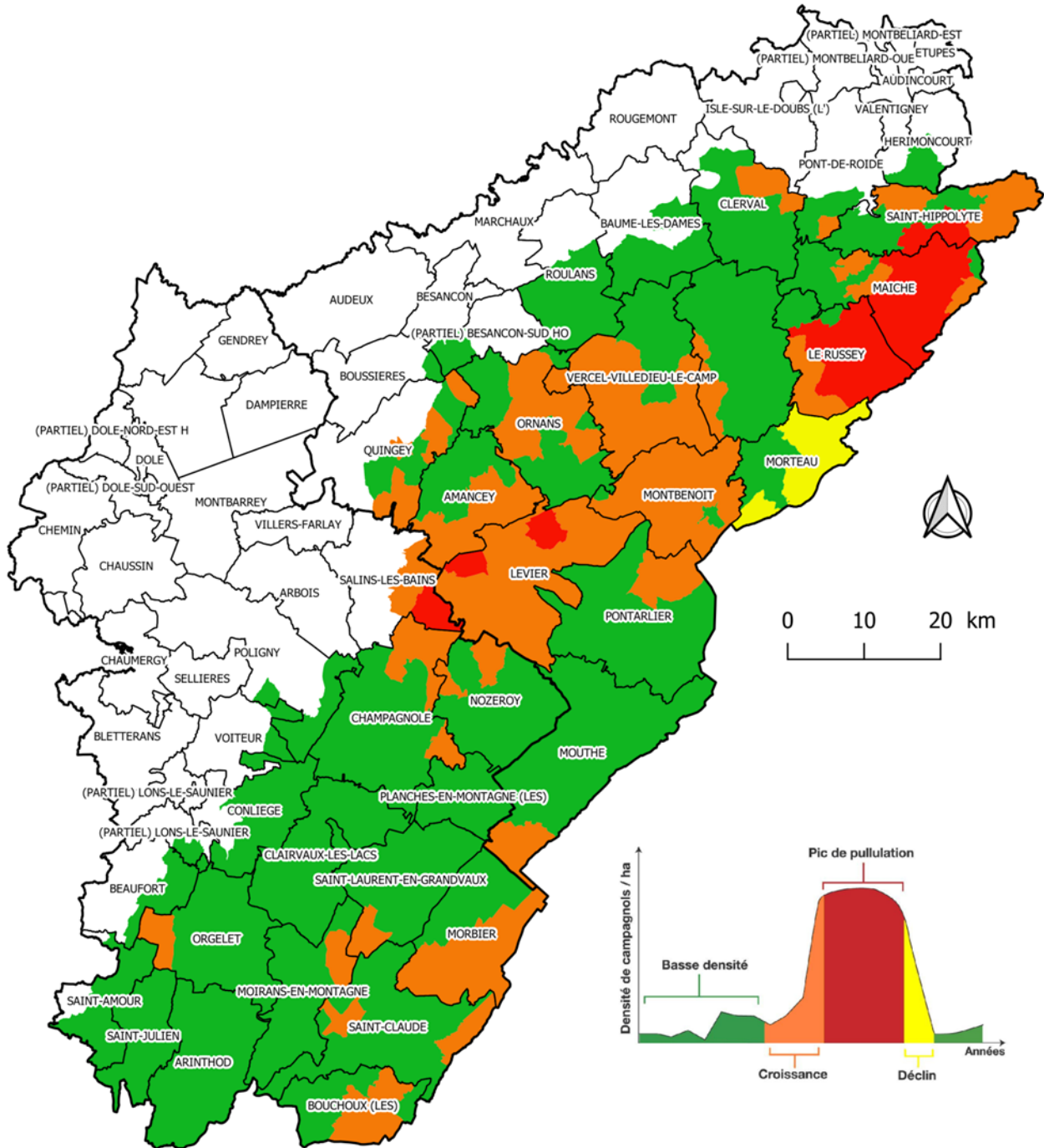
BULLETIN DE SANTÉ DU VÉGÉTAL

BOURGOGNE-FRANCHE-COMTÉ



Prairies n° 5 - BILAN 2019

Carte de dynamique d'infestation par le campagnol terrestre – Novembre 2019 – Doubs et Jura



BULLETIN DE SANTÉ DU VÉGÉTAL

BOURGOGNE-FRANCHE-COMTÉ



Prairies n° 5 - BILAN 2019

Cette carte a été réalisée grâce aux observations des techniciens FREDON et du réseau d'observateurs et représente la dynamique des populations de campagnols terrestres à l'automne 2019. Les prospections ont eu lieu au mois d'octobre et novembre 2019. Les 539 communes du plan de lutte ont été observées.

Une analyse de risque de l'infestation en campagnols terrestres à l'échelle communale est disponible ci-dessous. Elle prend en compte les notes attribuées par les techniciens de la FREDON et les observateurs du réseau.

Département	SECTEUR (basé sur le découpage des anciens cantons)	COMMUNE	Degré d'infestation communale *	Risque	
				faible	élevé
DOUBS	AMANCEY	BOLANDOZ	4		
		DÉSERVILLERS	4		
		REUGNEY	4		
		SAINTE-ANNE	4		
		AMANCEY	3		
		CROUZET-MIGETTE	3		
		GEVRESIN	3		
		MONTMAHOX	3		
		NANS-SOUS-SAINTE-ANNE	3		
		SARAZ	3		
		SILLEY-AMANCEY	3		
		AMONDANS	2		
		CLERON	2		
		ÉTERNOZ	2		
	FERTANS	2			
	FLAGEY	2			
	LIZINE	2			
	MALANS	2			
	BAUME-LES-DAMES	ADAM-LES-PASSAVANT	2		
		AISSEY	2		
		LANANS	2		
		PASSAVANT	2		
		VAUDRIVILLERS	2		
		VILLERS-SAINTE-MARTIN	2		
		COTEBRUNE	1		
		LOMONT-SUR-CRÈTE	1		
		SAINTE-JEAN	1		
		SERVIN	1		
	BESANCON SUD	FONTAIN	2		
		ARGUEL	1		
	BOUSSIERES	PUGY	2		
	CLERVAL	ANTEUIL	3		
		VYTT-LES-BELVOIR	3		
		BELVOIR	2		
		CHAU-X-LES-CLERVAL	2		
		ORVE	2		
		RANDEVILLERS	2		
		ROCHE-LES-CLERVAL	2		
		SANCEY	2		
		SURMONT	2		
		VELLE-ROTT-LES-BELVOIR	2		
		VELLEVANS	2		
		CHAZOT	1		
		CROSEY-LE-GRAND	1		
		CROSEY-LE-PETIT	1		
		PAYS DE CLERVAL	1		
	RAHON	1			
	SAINTE-GEORGES-ARMONT	1			
	HERIMONCOURT	BLAMONT	2		
		PIERREFONTAINE-LES-BLAMONT	1		
		ROCHES-LES-BLAMONT	1		
		VILLARS-LES-BLAMONT	1		
	LEVIER	SEPTFONTAINES	5		
VILLENEUVE-D'AMONT		5			
BIANS-LES-USIERS		4			
BOUJAILES		4			
BULLE		4			
CHAPELLE-D'HUIN		4			
EVILLERS		4			
GOUX-LES-USIERS		4			
LEVIER		4			
SOMBACOUR		4			
ARC-SOUS-MONTENOT		3			
COURVIERES		3			
DOMPIERRE-LES-TILLEULS		3			
FRASNE		3			
VILLERS-SOUS-CHALAMONT	3				

* moyenne communale

BULLETIN DE SANTÉ DU VÉGÉTAL

BOURGOGNE-FRANCHE-COMTÉ



Prairies n° 5 - BILAN 2019

Département	SECTEUR (basé sur le découpage des anciens cantons)	COMMUNE	Degré d'infestation communale *	Risque				
				faible	élevé			
DOUBS	MAICHE	FERRIERES-LE-LAC	5	↑	↑			
		MAICHE	5					
		THIEBOUHANS	5					
		TREVILLERS	5					
		BELFAYS	4					
		CERNAY-L'EGLISE	4					
		CHARQUEMONT	4					
		DAMPRICHARD	4					
		FESSEVILLERS	4					
		FOURNET-BLANCHEROCHE	4					
		LES BRESEUX	4					
		LES CORCES	4					
		URTIERE	4					
		CHARMAUVILLERS	3					
		COUR-SAINT-AURICE	3					
		FRAMBOUHANS	3					
		MANCENANS-LIZERNE	3					
		MONT-DE-VOUGNEY	3					
		VAUCLUSOTTE	3					
		BATTENANS-VARIN	2					
		BELLEHERBE	2					
		CHARMOILLE	2					
		GOUMOIS	2					
		ORGEANS-BLANCHEFONTAINE	2					
		PROVENCHERE	2					
		VAUCLUSE	2					
		LA GRANGE	1					
		MONTBENOIT	ARC-SOUS-CICON			4	↑	↑
			AUBONNE			4		
			BUGNY			4		
			LA CHAUX			4		
			LA LONGEVILLE			4		
			SAINT-GORGON-MAIN			4		
	ARCON		3					
	GILLEY		3					
	HAUTE RIVE -LA-FRESSE		3					
	LES ALLIES		3					
	MAISONS-DU-BOIS-LIEVREMONT		3					
	MONTFLOVIN		3					
	OUHANS		3					
	VILLE-DU-PONT		3					
	MONTBENOIT		2					
	BENEVALE		2					
	MORTEAU		LES FINS	3	↑	↑		
			LES GRAS	3				
			MONTLEBON	3				
			VILLERS-LE-LAC	3				
		GRAND'COMBE-CHATEL	2					
		LES COMBES	2					
		MORTEAU	2					
	MOUTHE	CHAPELLE-DES-BOIS	4	↑	↑			
		BONNEVAUX	2					
		CHAUX-NEUVE	2					
		MOUTHE	2					
		PETITE-CHAUX	2					
		BREY-ET-MAISON-DU-BOIS	1					
		CHATELBLANC	1					
		FOURCATIER-ET-MAISON-NEUVE	1					
		GELLIN	1					
		JOUGNE	1					
		LABERGEMENT-SAINTE-MARIE	1					
		LE CROUZET	1					
		LES PONTETS	1					
		LESVILLE DIEU	1					
		LONGEVILLE-S-MONT-D'OR	1					
		METABIEF	1					
		RECU LFOZ	1					
		REMRAY-BOUJEONS	1					
		ROCHEJEAN	1					
		RONDEFONTAINE	1					
		SAINT-ANTOINE	1					
		SARRAGEOIS	1					
		VAUX-ET-CHANTEGRUE	1					
	ORNANS	ECHEVANNES	4	↑	↑			
		CHASSAGNE-SAINT-DENIS	3					
		DURNES	3					
		FOUCHERANS	3					
		GUYANS-DURNES	3					
		LAVANS-VUILLAFANS	3					
		ORNANS	3					
		SAULES	3					
		TREPOT	3					

BULLETIN DE SANTÉ DU VÉGÉTAL

BOURGOGNE-FRANCHE-COMTÉ



Prairies n° 5 - BILAN 2019

Département	SECTEUR (basé sur le découpage des anciens cantons)	COMMUNE	Degré d'infestation communale *	Risque				
				faible	élevé			
DOUBS	ORNANS	AMATHAY-VESIGNEUX	2	↑	↑			
		CHANTRANS	2					
		L'HOPITAL-DU-GROSBOIS	2					
		LONGEVILLE	2					
		MALBRANS	2					
		MEREY-SOUS-MONTROND	2					
		SCEY-MAISIERES	2					
		TARZENAY	2					
		VILLERS-SOUS-MONTROND	2					
		VOIRES	2					
		CHATEAUVIEUX-LES-FOSSES	1					
		LODS	1					
		MONTGESOYE	1					
		MOUTHIER-HAUTE-PIERRE	1					
		VUILLAFANS	1					
		PIERREFONTAINE-LES-VARANS	FLANGE BOUCHE			3	↑	↑
	GRANDFONTAINE-SUR-CREUSE		3					
	DOMPREL		2					
	FOURNETS-LUISANS		2					
	FUANS		2					
	GERME FONTAINE		2					
	LA SOMMETTE		2					
	LANDRESSE		2					
	LORAY		2					
	ORCHAMPS-VENNES		2					
	OUVANS		2					
	PLAMBOIS-VENNES		2					
	VENNES		2					
	VILLERS-LA-COMBE		2					
	PIERREFONTAINE-LES-VARANS	CONSOLATION-MAISONNETTES	1	↑	↑			
		GUYANS-VENNES	1					
		LAVRON	1					
		PIERREFONTAINE-LE-S-VARANS	1					
		VELLE ROT-LES-VERCEL	1					
	PONTARLIER	VILLERS-CHIEF	1	↑	↑			
		DOUBS	3					
		PONTARLIER	3					
		BANNANS	2					
		CHAFFOIS	2					
		LES FOURGS	2					
		BOUVERANS	1					
		DOMMARTIN	1					
		GRANGES-NARBOZ	1					
		HOUTAUD	1					
		LA CLUSE-ET-MIJOUX	1					
		LA PLANEE	1					
		LA RIMERE-DRUGEON	1					
		LES GRANGETTES	1					
		LES HOPITAUX-NEUFS	1					
		LES HOPITAUX-VIEUX	1					
		MALBUISSON	1					
		MALPAS	1					
		MONTPERREUX	1					
		OYE-ET-PALLET	1					
		SAINTE-COLOMBE	1					
		SAINT-POINT-LAC	1					
		TOUILLON-ET-LOUTELET	1					
		VERRIERES-DE-JOUX	1					
		VUILLECIN	1					
		PONT-DE-ROIDE	PESEUX			3	↑	↑
			ROSIERES-SUR-BARBECHE			2		
	SOLEMONT		2					
	VALONNE		2					
	VERNOIS-LE-S-BE LVOIR		2					
	FEULE		1					
	QUINGEY	BARTHERANS	4	↑	↑			
		CHATILLON-SUR-LISON	4					
		BY	3					
		GOUX-SOUS-LANDET	3					
		MONTROND-LE-CHATEAU	3					
		MYON	3					
		RUREY	3					
		CADEMENE	2					
		CUSSEY-SUR-LISON	2					
		ECHAY	2					
		EPEUGNEY	2					
		LE VAL	2					
		PAROY	2					
		SAMSON	2					
		RONCHAUX	1					
		ROUHE	1					

BULLETIN DE SANTÉ DU VÉGÉTAL

BOURGOGNE-FRANCHE-COMTÉ



Prairies n° 5 - BILAN 2019

Département	SECTEUR (basé sur le découpage des anciens cantons)	COMMUNE	Degré d'infestation communale *	Risque	
				faible	élevé
DOUBS	ROULANS	BOUCLANS	2	↑	↑
		DAM MARTIN-LES-TEMPLIERS	2		
		GLAMONDANS	2		
		CHAMPLIVE	1		
		GONSANS	1		
		NAISEY-LES-GRANGES	1		
		NANCRAY	1		
		OSSE	1		
	LE RUSSEY	BONNETAGE	5	↑	↑
		LE BARBOUX	5		
		LE MEMONT	5		
		LE RUSSEY	5		
		LES FONTENELLES	5		
		SAINT-JULIEN-LES-RUSSEY	5		
		GRAND-COMBE-DE-S-BOIS	4		
		LE BIZOT	4		
		LE LUHIER	4		
		MONTBELIARDOT	4		
		NARBIEF	4		
		PLAMBOIS-DU-MIROIR	4		
		LA BOSSE	3		
		LA CHENALOTTE	3		
		LAVAL-LE-PRIEURE	3		
		LE BELIEU	3		
		MONT-DE-LAVAL	3		
		NOEL-CERNEUX	3		
		BRETENVILLERS	2		
		CHAMESEY	2		
	LONGEVILLE-LES-RUSSEY	2			
	ROSUREUX	1			
	SAINT-HIPPOLYTE	COURTEFONTAINE	4	↑	↑
		LES PLAINS-ET-GRANDS-ESSARTS	4		
		MONTANCY	4		
		MONTANDON	4		
		BURNEVILLERS	3		
		CHAMESOL	3		
		GLERE	3		
		INDEVILLERS	3		
		MONTECHEROUX	3		
		FLEUREY	2		
		LES TERRES-DE-CHAUX	2		
		MONTJOIE-LE-CHATEAU	2		
		SAINT-HIPPOLYTE	2		
		SOULCE-CERNAY	2		
		VAUFREY	2		
		BIEF	1		
		FROIDEVAUX	1		
		LIEBVILLERS	1		
		VALOREILLE	1		
		VERCEL-VILLEDIEU-LE-CAMP	LONGECHAUX		
	LONGEMAISSON		4		
	AVOUDREY		3		
	ETALANS		3		
	ETRAY		3		
	FALLERANS		3		
	LES PREMIERS SAPINS		3		
	PASSONFONTAINE		3		
	VALDAHON		3		
	VERNIERFONTAINE		3		
	ADAM-LES-VERCEL		2		
	BELMONT		2		
	CHAU X-LES-PASSAVANT		2		
	CHEVIGNEY-LES-VERCEL		2		
	EPENOISE		2		
	EPENOY		2		
	EYSSON		2		
	ORSANS		2		
VERCEL-VILLEDIEU-LE-CAMP	2				
BREMONDANS	1				
COURTETAINE-ET-SALANS	1				
MAGNY-CHATELARD	1				
JURA	ARINTHOD		AROMAS	2	↑
		CEZIA	2		
		CHARNOD	2		
		LAVANS-SUR-VALOUSE	2		
		SAINT-HYMETIERE	2		

BULLETIN DE SANTÉ DU VÉGÉTAL

BOURGOGNE-FRANCHE-COMTÉ



Prairies n° 5 - BILAN 2019

Département	SECTEUR (basé sur le découpage des anciens cantons)	COMMUNE	Degré d'infestation communale *	Risque	
				faible	élevé
JURA	ARINTHOD	ARINTHOD	1	↑	
		CERNON	1		
		CHEMILLA	1		
		CONDES	1		
		CORNOD	1		
		DRAMELAY	1		
		GENOD	1		
		LA BOISSIERE	1		
		MARIGNA-SUR-VALOUSE	1		
		THOIRETTE-COISIA	1		
		VALZIN EN PETITE MONTAGNE	1		
		VE SCLES	1		
		VOSBLE S-VALFIN	1		
	BEAUFORT	ROSAY	2	↑	
		AUGISEY	1		
		LA CHAILLEUSE	1		
	LES BOUCHOUX	LA PESSE	3	↑	
		LES BOUCHOUX	3		
		LES MOUSSIERES	3		
		BELLE COMBE	2		
		CHOUX	2		
		ROGNA	2		
		MIRY	2		
		COISERETTE	1		
		COYRIERE	1		
		LARRIVOIRE	1		
		VILVOZ	1		
	CHAMPAGNOLE	ANDELOT-EN-MONTAGNE	4	↑	
		CHAPOIS	3		
		LES NANS	3		
		SIROD	3		
		SUPT	3		
		VERS-EN-MONTAGNE	3		
		CHAMPAGNOLE	2		
		CHATELNEUF	2		
		LE LARDERET	2		
		LE PASQUIER	2		
		VALEMPOLIERES	2		
		ARDON	1		
		BOURG-DE-SIROD	1		
		CIZE	1		
		CROTENAY	1		
		EQUEVILLON	1		
		LE LATET	1		
		LE VAUDIOUX	1		
		LENT	1		
		LOULLE	1		
		MONNET-LA-VILLE	1		
		MONTIGNY-SUR-L'AIN	1		
		MONTROND	1		
		MONT-SUR-MONNET	1		
		MOUTOUX	1		
		NEY	1		
		PILLEMoine	1		
		PONT-DU-NAVROY	1		
		SAINT-GERMAIN-EN-MONTAGNE	1		
		SAPUIS	1		
		SYAM	1		
		VANNOZ	1		
		CLAIRVAUX-LES-LACS	CHARCIER		
	FONTENU		2		
	LE FRASNOIS		2		
	MENETRUX-EN-JOUX		2		
	SONGESON		2		
	BAREZIA-SUR-L'AIN		1		
	BOISSIA		1		
	CHAREZIER		1		
	CHEVROTAIN		1		
	CLAIRVAUX-LES-LACS		1		
	COGNA		1		
	DOUCIER		1		
	HAUTE COUR		1		
	LA FRASNEE		1		
	LARGILLAY-MARSONNAY		1		
	MARIGNY		1		
	MESNOIS		1		
	PATORNAY		1		
	PONT-DE-POITTE		1		
	SAFFLOZ		1		
	SOUCIA		1		
	THOIRIA		1		
	UXELLES		1		
	VERTAMBOZ		1		

BULLETIN DE SANTÉ DU VÉGÉTAL

BOURGOGNE-FRANCHE-COMTÉ



Prairies n° 5 - BILAN 2019

Département	SECTEUR (basé sur le découpage des anciens cantons)	COMMUNE	Degré d'infestation communale *	Risque	
				faible	élevé
JURA	CONLIEGE	COURBETTE	2	↑	
		HAUTEROCHE	2		
		SAINT-MAUR	2		
		VEVY	2		
		BLYE	1		
		BRIOD	1		
		CHATILLON	1		
		NOGNA	1		
		POIDS-DE-FIOLE	1		
		PUBLY	1		
		VERGES	1		
	MOIRANS-EN-MONTAGNE	ETIVAL	3	↑	
		LES CROZETS	3		
		CHANCIA	1		
		CHARCHILLA	1		
		CHATEL-DE-JOUX	1		
		COYRON	1		
		CRENANS	1		
		JEURRE	1		
		LECT	1		
		MAISOD	1		
		MARTIGNA	1		
		MEUSSIA	1		
		MOIRANS-EN-MONTAGNE	1		
		MONTUSEL	1		
		PRATZ	1		
		VILLARDS-D'HERIA	1		
		MORBIER	BOIS-D'AMONT		
	LES ROUSSES		3		
	LONGCHAUMOIS		3		
	PREMANDON		3		
	BELLEFONTAINE		2		
	HAUTS DE BIENNE		2		
	MORBIER	2			
	NOZERROY	CENSEAU	3	↑	
		CUVER	3		
		ONGLIERES	3		
		BIEF-DU-FOURG	2		
		CHARENCEY	2		
		DOYE	2		
		ESSEVAL-TARTRE	2		
		GILLOIS	2		
		MIGNOVILLARD	2		
		MOURNANS-CHARBONNY	2		
		NOZERROY	2		
		ARSURE-ARSURETTE	1		
		BILLECUL	1		
		CERNIEBAUD	1		
		CONTE	1		
		FRAROZ	1		
		LA FAVIERE	1		
		LA LATETTE	1		
		LONGCOCHON	1		
MIEGES		1			
PLENISE	1				
PLENISETTE	1				
RIX	1				
ORGELET	CRESSIA	3	↑		
	PIMORIN	3			
	CHAVERIA	2			
	MERONA	2			
	PRE SILLY	2			
	REITHOUSE	2			
	ALIEZE	1			
	BEFFIA	1			
	CHAMBERIA	1			
	DOMPIERRE-SUR-MONT	1			
	ECRILLE	1			
	LA TOUR-DU-MEIX	1			
	MARNEZIA	1			
	MOUTONNE	1			
	NANCOISE	1			
	ONNOZ	1			
	ORGELET	1			
	PLAISIA	1			
	ROTHONAY	1			
	SARROGNA	1			

BULLETIN DE SANTÉ DU VÉGÉTAL

BOURGOGNE-FRANCHE-COMTÉ



Prairies n° 5 - BILAN 2019

Département	SECTEUR (basé sur le découpage des anciens cantons)	COMMUNE	Degré d'infestation communale*	Risque	
				faible	élevé
JURA	LES PLANCHES-EN-MONTAGNE	CHAUX-DES-CROTENAY	2		
		LES CHALESMES	2		
		LES PLANCHES-EN-MONTAGNE	2		
		BIEF-DES-MAISONS	1		
		CRAVS	1		
		ENTRE-DEUX-MONTS	1		
		FONCINE-LE-BAS	1		
		FONCINE-LE-HAUT	1		
	POLIGNY	BONNE FONTAINE	2		
		PLASNE	2		
		BE SAIN	1		
		FAY-EN-MONTAGNE	1		
		MOLAIN	1		
		PIC ARREAU	1		
	SAINT-AMOUR	SAINT-JEAN-D'ETREUX	2		
		THOISSIA	2		
		CHEVREAUX	1		
		GRAYE-ET-CHARNAY	1		
		LES TROIS CHATEAUX	1		
		LOISIA	1		
		MONTAGNA-LE-RECONDUIT	1		
		VAL-DE-PEY	1		
	SAINT-CLAUDE	VERIA	1		
		COTEAUX DU LIZON	3		
		LAJOUX	3		
		LA RIXOUSE	2		
		LAMOURA	2		
		Vaux-les-Saint-Claude	2		
		AVIGNON-LES-SAINT-CLAUDE	1		
		CHASSAL	1		
		LAVANCIA-EPERCY	1		
		LAVANS-LES-SAINT-CLAUDE	1		
		LE SCHESES	1		
		MOLINGES	1		
		RAVILLOLES	1		
		SAINT-CLAUDE	1		
		SEPTMONCEL-LES-MOLUNES	1		
	VILLARD-SAINT-SAUVEUR	1			
	VILLARD-SUR-BIENNE	1			
	SAINT-JULIEN	GIGNY	2		
		MONTFLEUR	2		
		MONTREVEL	2		
		VAL SURAN	2		
		ANDELOT-MORVAL	1		
		BROISSIA	1		
		MONNETAY	1		
		MONTLAINSA	1		
		LES PIARDS	4		
	SAINT-LAURENT-EN-GRANDVAUX	NANCHEZ	3		
		CHATEAU-DES-PRES	2		
		GRANDE-RIVIERE	2		
		LA CHAUMUSSE	2		
		LA CHAUX-DU-DOMBIEF	2		
		SAINT-LAURENT-EN-GRANDVAUX	2		
		SAINT-PIERRE	2		
		BONLIEU	1		
		DENEZIERES	1		
		FORT-DU-PLASNE	1		
		LAC-DES-ROUGES-TRUITES	1		
		SAINT-MAURICE-CRILLAT	1		
SAUGFOT		1			
SALINS-LES-BAINS	LEMUY	5			
	MONTMARLON	5			
	ABERGEMENT-LES-THESY	4			
	DOURNON	4			
	GERAISE	4			
	ARESCHESES	3			
	CERNANS	3			
THESY	3				
VOITEUR	LE FIED	1			
	LA MARRE	1			
LONS-LE-SAUNIER	BORNAY	1			
	GERUGE	1			

BULLETIN DE SANTÉ DU VÉGÉTAL

BOURGOGNE-FRANCHE-COMTÉ



Prairies n° 5 - BILAN 2019

Les secteurs de Maiche, Le Russey et quelques communes des secteurs de Saint-Hippolyte, Levier et Salins-les-Bains subissent un épisode de pullulation avec de très fortes infestations. **Pour la plupart des parcelles de ces secteurs, il est trop tard pour initier une lutte raisonnée.**

La quasi exhaustivité des communes des secteurs de Salins-les-Bains, Sud d'Amancey, Nord d'Ornans, Sud de Vercel-Villedieu-le-Camp, Montbenoit, Levier, Nord de Champagnole, Quingey, Ouest de Saint-Hippolyte et Sud de Morbier connaissent des infestations moyennes à fortes et sont en phase de croissance.

Quelques communes des secteurs de Pont-de-Roide, Clerval, Pierrefontaine-les-Varans, Pontarlier, Nozeroy, Mouthe, Saint-Claude, Les Bouchoux, Saint-Laurent-en-Grandvaux, Moirans-en-Montagne et Orgelet sont également en phase de croissance.

Il est important d'observer régulièrement les parcelles (notamment celles qui sont prioritaires pour vos exploitations) afin de pouvoir mettre en place une lutte raisonnée et contenir les populations de campagnols.

L'est du secteur de Morteau est probablement en phase de déclin avec un retour à la basse densité.

Le reste du territoire observé est **en phase de basse densité, c'est le moment idéal pour initier une lutte raisonnée sur les premiers foyers identifiés dans vos parcelles.**



Foyers actifs de campagnols terrestres – La Chaux de Gilley (à gauche) et Maïche (à droite) – Novembre 2019 – FREDON FC

BULLETIN DE SANTÉ DU VÉGÉTAL

BOURGOGNE-FRANCHE-COMTÉ



Prairies n° 5 - BILAN 2019



Foyers actifs de campagnols terrestres – Le Russey (en haut) et Les Fontenelles (en bas) – Novembre 2019 – FREDON FC

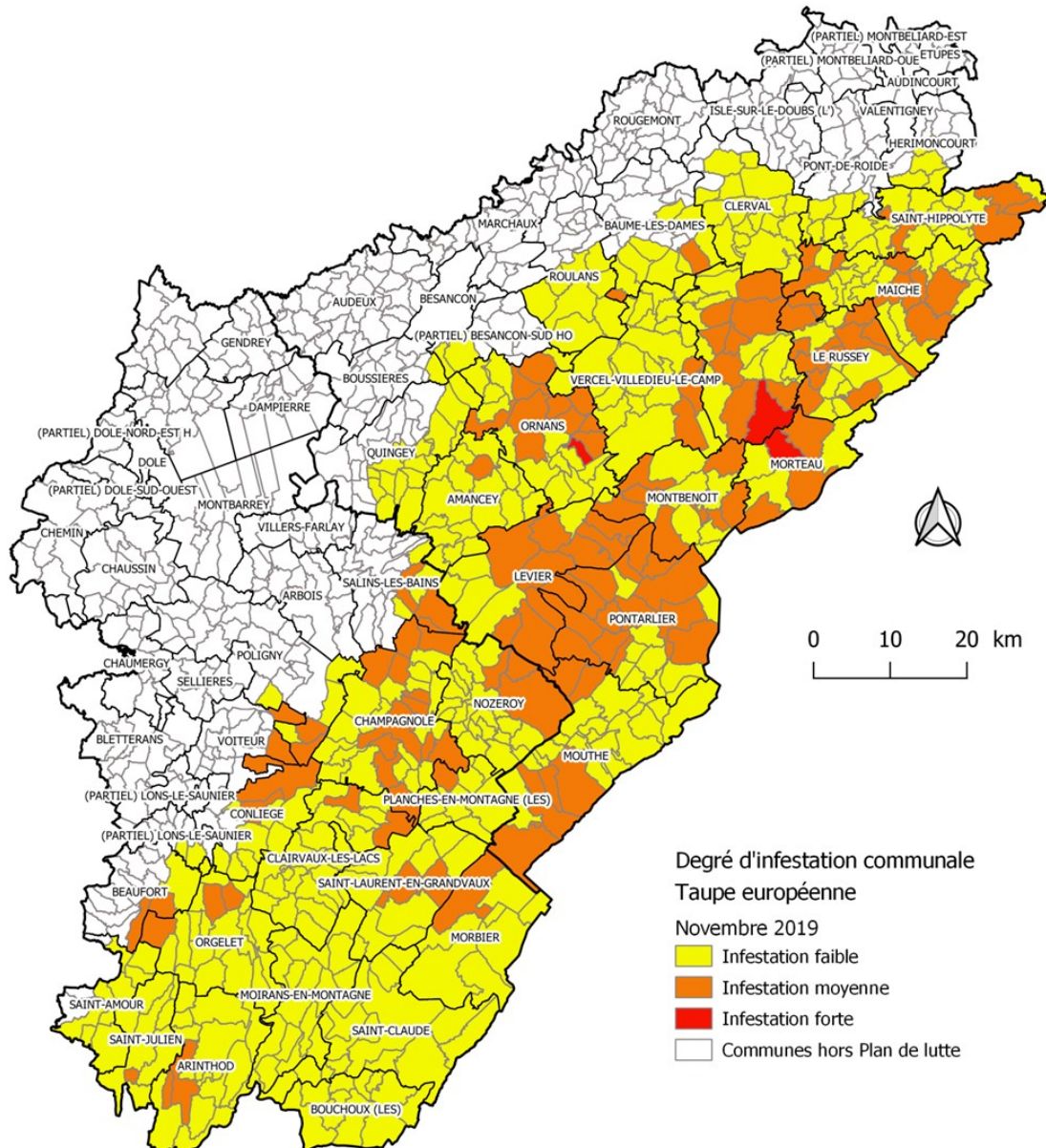
BULLETIN DE SANTÉ DU VÉGÉTAL

BOURGOGNE-FRANCHE-COMTÉ



Prairies n° 5 - BILAN 2019

Carte de degré d'infestation communale par la taupe – Novembre 2019 – Doubs et Jura



BD Carto®-Ortho®-Scan25® / ©IGN-Paris-2002 / DRAAF
Bourgogne Franche-Comté / FREDON-FC, Novembre 2019
Protocole interministériel IGN 2011

Cette carte a été réalisée grâce aux observations des techniciens FREDON et du réseau d'observateurs. Les prospections sur les 539 communes du plan de lutte ont eu lieu au mois d'octobre et novembre 2019.

BULLETIN DE SANTÉ DU VÉGÉTAL

BOURGOGNE-FRANCHE-COMTÉ



Prairies n° 5 - BILAN 2019

Une analyse de risque de l'infestation en taupes européennes à l'échelle communale est disponible ci-dessous. Elle prend en compte les notes attribuées par les techniciens de la FREDON et les observateurs du réseau.

Département	SECTEUR (basé sur le découpage des anciens cantons)	COMMUNE	Degré d'infestation communale *	Risque	
				faible	élevé
DOUBS	AMANCEY	FERTANS	2	↑	↑
		AMANCEY	1		
		AMONDANS	1		
		BOLANDOZ	1		
		CLERON	1		
		CROUZET-MIGETTE	1		
		DESERVILLERS	1		
		ETERNOZ	1		
		FLAGEY	1		
		GEVRESIN	1		
		LIZINE	1		
		MALANS	1		
		MONTMAHOX	1		
		NANS-SOUS-SAINTE-ANNE	1		
		REUGNEY	1		
	SAINTE-ANNE	1			
	SARAZ	1			
	SILLEY-AMANCEY	1			
	BAUME-LES-DAMES	COTEBRUNE	2		
		LANANS	2		
		ADAM-LE-S-PASSAVANT	1		
		AISSEY	1		
		LOMONT-SUR-CRETE	1		
		PASSAVANT	1		
		SAINT-JUAN	1		
		SERVIN	1		
	VAUDRIVILLERS	1			
	VILLERS-SAINT-MARTIN	1			
	BESANCON SUD	ARGUEL	1		
		FONTAIN	1		
	BOUSSIERES	PUGFY	1		
	CLERVAL	ANTEUIL	1		
		BELVOIR	1		
		CHAUX-LES-CLERVAL	1		
		CHAZOT	1		
		PAYS DE CLERVAL	1		
		CROSEY-LE-GRAND	1		
		CROSEY-LE-PETIT	1		
		ORVE	1		
		RAHON	1		
		RANDEVILLERS	1		
		ROCHE-LES-CLERVAL	1		
		SAINT-GEORGES-ARMONT	1		
		SANCEY	1		
		SURMONT	1		
		VELLEROT-LES-BELVOIR	1		
	VELLEVANS	1			
	VYT-LES-BELVOIR	1			
	HERIMONCOURT	BLAMONT	1		
		PIERREFONTAINE-LES-BLAMONT	1		
ROCHES-LES-BLAMONT		1			
VILLARS-LES-BLAMONT		1			
LEVER	BIANS-LES-USIERS	2			
	BULLE	2			
	CHAPELLE-D'HUIN	2			
	COURVIERES	2			
	DOMPIERRE-LES-TILLEULS	2			
	FRASNE	2			
	GOUX-LES-USIERS	2			
	LEVER	2			
	SEPTFONTAINES	2			
	SOMBACOUR	2			
	ARC-SOUS-MONTENOT	1			
	BOUJAILLES	1			
	EVILLERS	1			
	VILLENEUVE-D'AMONT	1			
	VILLERS-SOUS-CHALAMONT	1			

* moyenne communale

BULLETIN DE SANTÉ DU VÉGÉTAL

BOURGOGNE-FRANCHE-COMTÉ



Prairies n° 5 - BILAN 2019

Département	SECTEUR (basé sur le découpage des anciens cantons)	COMMUNE	Degré d'infestation communale *	Risque	
				faible	élevé
DOUBS	MAICHE	BELLE HERBE	2	↑	↑
		CERNAY-L'ÉGLISE	2		
		CHARQUEMONT	2		
		DAMPRICHARD	2		
		LES BRESEUX	2		
		MAICHE	2		
		PROVENCHÈRE	2		
		BATTENANS-VARIN	1		
		BELFAYS	1		
		CHARMAUVILLERS	1		
		CHARMOILLE	1		
		COUR-SAINT-AURICE	1		
		FERRIÈRES-LE-LAC	1		
		FESSEVILLERS	1		
		FOURNET-BLANCHE ROCHE	1		
		FRAMBOUHANS	1		
		GOUMOIS	1		
		LA GRANGE	1		
		LES ÉCORCES	1		
		MANCENANS-LIZÈRE	1		
		MONT-DE-VOUGNEY	1		
		ORGEANS-BLANCHEFONTAINE	1		
		THIEBOUHANS	1		
		TREVILLERS	1		
		URTIERE	1		
		VAUCLUSE	1		
		VAUCLISOTTE	1		
		MONTBENOIT	ARCON		
	AUBONNE		2		
	GILLEY		2		
	MONTBENOIT		2		
	MONTFLOVIN		2		
	OUHANS		2		
	SAINT-GORGON-MAIN		2		
	VILLE-DU-PONT		2		
	ARC-SOUS-CICON		1		
	BUGNY		1		
	HAUTE RIVE-LA-FRESSE		1		
	LA CHAUX		1		
	LA LONGEVILLE		1		
	LES ALLIÉS		1		
	MAISONS-DU-BOIS-LIEVREMONT		1		
	RENEVAL		1		
	MORTEAU	MORTEAU	3	↑	↑
		LES FINS	2		
		LES GRAS	2		
		MONTLEBON	2		
		GRAND-COMBE-CHATELEU	1		
		LES COMBES	1		
		VILLERS-LE-LAC	1		
	MOUTHE	BONNEVAUX	2	↑	↑
		CHAPELLE-DE-S-BOIS	2		
		CHAUX-NEUVE	2		
		MOUTHE	2		
		PETITE-CHAUX	2		
		VAUX-ET-CHANTEGRUE	2		
		BREY-ET-MAISON-DU-BOIS	1		
		CHATELBLANC	1		
		FOURCATIER-ET-MAISON-NEUVE	1		
		GELLIN	1		
		JOUGNE	1		
		LABERGEMENT-SAINTE-MARIE	1		
		LE CROUZET	1		
		LES PONTETS	1		
		LES VILLE DIEU	1		
		LONGEVILLES-MONT-D'OR	1		
		METABIEF	1		
		RECUFLOZ	1		
		REMORAY-BOUJEONS	1		
		ROCHEJEAN	1		
		RONDEFONTAINE	1		
	SAINT-ANTOINE	1			
	SARRAGEOIS	1			
	ORNANS	ECHÉVANNES	3	↑	↑
		DURNES	2		
		FOUCHERANS	2		
		GUYANS-DURNES	2		
		LAVANS-VUILLAFANS	2		
		ORNANS	2		
		SAULES	2		
		SCEY-MAISIÈRES	2		
		TREPOT	2		
		VOIRES	2		

BULLETIN DE SANTÉ DU VÉGÉTAL

BOURGOGNE-FRANCHE-COMTÉ



Prairies n° 5 - BILAN 2019

Département	SECTEUR (basé sur le découpage des anciens cantons)	COMMUNE	Degré d'infestation communale *	Risque				
				faible	élevé			
DOUBS	ORNANS	AM ATHAY-VE SIGNEUX	1	↑				
		CHANTRANS	1					
		CHASSAGNE-SAINT-DENIS	1					
		CHATEAUVEUX-LES-FOSSES	1					
		L'HOPITAL-DU-GROSBOIS	1					
		LÔDS	1					
		LONGEVILLE	1					
		MALBRANS	1					
		MERÉY-SOUS-MONTROND	1					
		MONTGESOYE	1					
		MOUTHIER-HAUTE-PIERRE	1					
		TARCE NAY	1					
		VILLERS-SOUS-MONTROND	1					
	VILLAFANS	1						
	PIERREFONTAINE-LES-VARANS	FOURNETS-LUISANS	3	↑				
		DOMPREL	2					
		FUANS	2					
		GERME FONTAINE	2					
		LA SOMMETTE	2					
		LAVRON	2					
		LORAY	2					
		ORCHAMPS-VENNES	2					
		PIERREFONTAINE-LES-VARANS	2					
		CONSOLATION-MAISONNETTES	1					
	PIERREFONTAINE-LES-VARANS	FLANGE BOUCHE	1	↑				
		GRANDFONTAINE-SUR-CREUSE	1					
		GUYANS-VENNES	1					
		LANDRESSE	1					
		OUVANS	1					
		PLAMBOIS-VENNES	1					
		VELLE ROT-LES-VERCEL	1					
		VENNES	1					
		VILLERS-CHIEF	1					
		VILLERS-LA-COMRE	1					
		PONTARLIER	BANNANS			2	↑	
			BOUVERANS			2		
			CHAFFOIS			2		
	DOMMARTIN		2					
	DOUBS		2					
	GRANGES-NARBOZ		2					
	LA CLUSE-ET-MIJOUX		2					
	LA PLANÉE		2					
	LA RIVIERE-DRUGON		2					
	LES FOURGS		2					
	MALPAS		2					
	PONTARLIER		2					
	SAINTE-COLOMBE		2					
	VUILLE CIN		2					
	HOUTAUD		1					
	LES GRANGETTES		1					
	LES HOPITAUX-NEUFS		1					
	LES HOPITAUX-VIEUX		1					
	MALBUISSON		1					
	MONTPERRÉUX		1					
	OYE-ET-PALLET		1					
	SAINTE-POINT-LAC		1					
	TOUILLON-ET-LOUTÉLET		1					
	VERRIÈRES-DE-JOUX	1						
	PONT-DE-ROIDE	FEULE	1	↑				
		PESEUX	1					
		ROSIERES-SUR-BARBECHÉ	1					
		SOLEMONT	1					
		VALONNE	1					
		VERNOIS-LES-BELVOIR	1					
	QUINGEY	BARTHERANS	1	↑				
		BY	1					
		CADEMENE	1					
		CHATILLON-SUR-LISON	1					
		CUSSEY-SUR-LISON	1					
		ECHAY	1					
		EPEUGNEY	1					
		GOUX-SOUS-LANDET	1					
		MONTROND-LE-CHATEAU	1					
		MYON	1					
		PAROY	1					
		LE VAL	1					
		RONCHAUX	1					
		ROUHE	1					
		RUREY	1					
		SAMSON	1					

BULLETIN DE SANTÉ DU VÉGÉTAL

BOURGOGNE-FRANCHE-COMTÉ



Prairies n° 5 - BILAN 2019

Département	SECTEUR (basé sur le découpage des anciens cantons)	COMMUNE	Degré d'infestation communale *	Risque	
				faible	élevé
DOUBS	ROULANS	BOUCLANS	1	↑	
		CHAMPLIVE	1		
		DAMMARTIN-LES-TEMPLIERS	1		
		GLAMONDANS	1		
		GONSANS	1		
		NAISEY-LES-GRANGES	1		
		NANCRAY	1		
	OSSE	1			
	LE RUSSEY	BONNETAGE	2	↑	
		BRETONVILLERS	2		
		CHAMESEY	2		
		LA BOSSE	2		
		LAVAL-LE-PRIEURE	2		
		LE BARBOUX	2		
		LE BELIEU	2		
		LE LUHIER	2		
		LES FONTENELLES	2		
		LONGEVILLE-LES-RUSSEY	2		
		MONTBELIARDOT	2		
		MONT-DE-LAVAL	2		
		SAINT-JULIEN-LES-RUSSEY	2		
		GRAND-COMBE-DE-S-BOIS	1		
		LA CHENALOTTE	1		
		LE BIZOT	1		
		LE MEMONT	1		
	LE RUSSEY	1			
	NARBIEF	1			
	NOEL-CERNEUX	1			
	PLAIMBOIS-DU-MIROIR	1			
	ROSUREUX	1			
	SAINT-HIPPOLYTE	BURNEVILLERS	2	↑	
		GLERE	2		
		INDEVILLERS	2		
		LIEBVILLERS	2		
		SAINT-HIPPOLYTE	2		
		BIEF	1		
		CHAMESOL	1		
		COURTEFONTAINE	1		
		FLEUREY	1		
		FROIDEVAUX	1		
	LES PLAINS-ET-GRANDS-ESSARTS	1			
	LES TERRES-DE-CHAUX	1			
	MONTANCY	1			
	MONTANDON	1			
	MONTECHEROUX	1			
	MONTJOIE-LE-CHATEAU	1			
	SOULCE-CERNAY	1			
	VALOREILLE	1			
	VAUFREY	1			
	VERCEL-VILLEDIEU-LE-CAMP	AVOUDREY	2	↑	
		LONGECHAUX	2		
		PASSONFONTAINE	2		
ADAM-LES-VERCEL		1			
BELMONT		1			
BREMONDANS		1			
CHAUX-LES-PASSAVANT		1			
CHEVIGNEY-LES-VERCEL		1			
COURTETAINE-ET-SALANS		1			
EPENOUSE		1			
EPENOY		1			
ETALANS		1			
ETRAY		1			
EYSSON		1			
FALLERANS		1			
LES PREMIERS SAPINS		1			
LONGEMAISSON		1			
MAGNY-CHATELARD		1			
ORSANS		1			
VALDAHON		1			
VERCEL-VILLEDIEU-LE-CAMP	1				
VERNIERFONTAINE	1				
JURA	ARINTHOD	CHARNOD	2	↑	
		VOSBLE S-VALFIN	2		

BULLETIN DE SANTÉ DU VÉGÉTAL

BOURGOGNE-FRANCHE-COMTÉ



Prairies n° 5 - BILAN 2019

Département	SECTEUR (basé sur le découpage des anciens cantons)	COMMUNE	Degré d'infestation communale *	Risque	
				faible	élevé
JURA	ARINTHOD	ARINTHOD	1	↑	
		AROMAS	1		
		CERNON	1		
		CEZIA	1		
		CHEMILLA	1		
		CONDES	1		
		CORNOD	1		
		DRAMELAY	1		
		GENOD	1		
		LA BOISSIERE	1		
		LAVANS-SUR-VALOUSE	1		
		MARIGNA-SUR-VALOUSE	1		
		SAINT-HYMETIERE	1		
		THOIRETTE-COISIA	1		
		VALZIN EN PETITE MONTAGNE	1		
	VE SCLES	1			
	BEAUFORT	AUGISEY	2	↑	
		ROSAY	2		
		LA CHAILLEUSE	1		
	LES BOUCHOUX	BELLE COMBE	1	↑	
		LES BOUCHOUX	1		
		CHOUX	1		
		COISRETTE	1		
		COYRIERE	1		
		LARRIVOIRE	1		
		LES MOUSSIERES	1		
		LA PESSE	1		
		ROGNA	1		
		VIRY	1		
		VILVOZ	1		
	CHAMPAGNOLE	ANDELOT-EN-MONTAGNE	2	↑	
		BOURG-DE-SIROD	2		
		CHAMPAGNOLE	2		
		CHATELNEUF	2		
		EQUEVILLON	2		
		LOULLE	2		
		MOUTOUX	2		
		NEY	2		
		SAINT-GERMAIN-EN-MONTAGNE	2		
		SIROD	2		
		SUP T	2		
		VALEMPOULIERES	2		
		VANNOZ	2		
		VERS-EN-MONTAGNE	2		
		ARDON	1		
		CHAPOIS	1		
		CIZE	1		
		CROTENAY	1		
		LE LARDERET	1		
		LE LAT ET	1		
		LE PASQUIER	1		
		LE VAUDIOUX	1		
		LE NT	1		
		LES NANS	1		
		MONNET-LA-VILLE	1		
		MONTIGNY-SUR-L'AIN	1		
		MONTROND	1		
		MONT-SUR-MONNET	1		
		PILLEMOINE	1		
		PONT-DU-NAVODY	1		
		SAPUIS	1		
		SYAM	1		
		CLAIRVAUX-LES-LACS	FONTENU		
	LE FRASNOIS		2		
	BARESSA-SUR-L'AIN		1		
	BOISSIA		1		
	CHARCIER		1		
	CHARÉZIER		1		
	CHEVROTAIN		1		
	CLAIRVAUX-LES-LACS		1		
	COGNA		1		
	DOUCIER		1		
	LA FRASNEE		1		
	HAUTE COUR		1		
	LARGILLAY-MARSONNAY		1		
	MARIGNY		1		
	MENETRUX-EN-JOUX		1		
	MESNOIS		1		
	PATORNAY		1		
	PONT-DE-POITTE		1		
	SAFFLOZ		1		
	SONGESON		1		
	SOUCIA		1		
	THOIRIA		1		
	UXELLES		1		
	VERTAMBOZ		1		

BULLETIN DE SANTÉ DU VÉGÉTAL

BOURGOGNE-FRANCHE-COMTÉ



Prairies n° 5 - BILAN 2019

Département	SECTEUR (basé sur le découpage des anciens cantons)	COMMUNE	Degré d'infestation communale *	Risque				
				faible	élevé			
JURA	CONLIEGE	HAUTE ROCHE	2	↑	↑			
		VEVY	2					
		BLYE	1					
		BRIOD	1					
		CHATILLON	1					
		COURBETTE	1					
		NOGNA	1					
		POIDS-DE-FIOLE	1					
		PUBLY	1					
		SAINT-MAUR	1					
		VERGES	1					
		MOIRANS-EN-MONTAGNE	CHAN CIA			1	↑	↑
			CHARCHILLA			1		
	CHATEL-DE-JOUX		1					
	COYRON		1					
	CRENANS		1					
	LES CROZETS		1					
	ETIVAL		1					
	JEURRE		1					
	LECT		1					
	MAISOD		1					
	MARTIGNA		1					
	MEUSSIA		1					
	MOIRANS-EN-MONTAGNE		1					
	MONTCUSEL		1					
	PRATZ		1					
	MILLARDS-D'HERIA		1					
	MORBIER		MORBIER	2	↑	↑		
		BELLE FONTAINE	1					
		BOIS-D'AMONT	1					
		HAUTS DE BIENNE	1					
		LES ROUSSES	1					
		LONGCHAUMOIS	1					
		PRE MANON	1					
		NOZEROY	BIEF-DU-FOURG	2			↑	↑
	CENSEAU		2					
	MIGNOVILLARD		2					
	ARSURE-ARSURETTE		1					
	BILLECUL		1					
	CERNIEBAUD		1					
	CHARENCY		1					
	CONTE		1					
	CUVIER		1					
	DOYE		1					
	ESSEVAL-TARTRE		1					
	FRAROZ		1					
	GILLOIS		1					
	LA FAVIERE		1					
	LA LATETTE		1					
	LONGCOCHON		1					
	MIEGES		1					
	MOURNANS-CHARBONNY		1					
	NOZEROY		1					
	ONGLIERES		1					
	PLENISE		1					
	PLENISSETTE	1						
	RIX	1						
	ORGELET	CRESSIA	2	↑	↑			
		DOMPIERRE-SUR-MONT	2					
		PRE SILLY	2					
		ALIEZE	1					
		BEFFIA	1					
		CHAMBERIA	1					
		CHAVERIA	1					
		ECRILLE	1					
		LA TOUR-DU-MEIX	1					
		MARNEZIA	1					
		MERONA	1					
		MOUTONNE	1					
		NANCOISE	1					
		ONZOZ	1					
		ORGELET	1					
		PIMORIN	1					
		PLAISIA	1					
		REITHOUSE	1					
		ROTHONAY	1					
		SARROGNA	1					
	LES PLANCHES-EN-MONTAGNE	CRANS	2	↑	↑			
		BIEF-DES-MAISONS	1					
		CHAUX-DES-CROTE NAY	1					
		ENTRE-DEUX-MONTS	1					
		FONCINE-LE-BAS	1					
		FONCINE-LE-HAUT	1					
		LES CHALESMES	1					
	LES PLANCHES-EN-MONTAGNE	1						

BULLETIN DE SANTÉ DU VÉGÉTAL

BOURGOGNE-FRANCHE-COMTÉ



Prairies n° 5 - BILAN 2019

Département	SECTEUR (basé sur le découpage des anciens cantons)	COMMUNE	Degré d'infestation communale *	Risque	
				faible	élevé
JURA	POLIGNY	BONNE FONTAINE	2	↑	↑
		PICARREAU	2		
		BE SAIN	1		
		FAY-EN-MONTAGNE	1		
		MOLAIN	1		
		PLASNE	1		
	SAINT-AMOUR	CHEVREAUX	1	↑	↑
		GRAYE-ET-CHARNAY	1		
		LES TROIS CHATEAUX	1		
		LOISIA	1		
		MONTAGNA-LE-RECONDUIT	1		
		SAINTE-JEAN-D'ETREUX	1		
		THOISSIA	1		
		VAL-D'ÉPY	1		
		VERVIA	1		
		AVIGNON-LES-SAINT-CLAUDE	1		
	SAINT-CLAUDE	CHASSAL	1	↑	↑
		COTEAUX DU LIZON	1		
		LA RIXOUSE	1		
		LAJOUX	1		
		LAMOIRA	1		
		LAVANCIA-ÉPERCY	1		
		LAVANS-LES-SAINT-CLAUDE	1		
		LESCHÈRES	1		
		MOLINGES	1		
		RAVILLOLES	1		
		SAINT-CLAUDE	1		
		SEPTMONCEL LES MOLUNES	1		
		VAUX-LE-S-SAINT-CLAUDE	1		
		VILLARD-SAINT-SAUVEUR	1		
		VILLARD-SUR-BIENNE	1		
		SAINT-JULIEN	BROISSIA		
	ANDELOT-MORVAL		1		
	GIGNY		1		
	MONNETAY		1		
	MONTFLEUR		1		
	MONTLAINIA		1		
	MONTREVEL		1		
	VAL SURAN		1		
	SAINT-LAURENT-EN-GRANDVAUX		2		
	SAINT-LAURENT-EN-GRANDVAUX	SAINT-PIERRE	2	↑	↑
		BONLIEU	1		
		CHATEAU-DES-PRÉS	1		
		DÉNEZIÈRES	1		
		FORT-DU-PLASNE	1		
		GRANDE-RIVIÈRE	1		
		LA CHAUMUSSE	1		
		LA CHAUX-DU-DOMBIÉF	1		
		LAC-DES-ROUGES-TRUITES	1		
		LES PIARDS	1		
		NANCHEZ	1		
		SAINTE-MAURICE-CRILLAT	1		
		SAUGFOT	1		
		SALINS-LES-BAINS	CERNANS		
	LEMUY		2		
	MONTMARLON		2		
	THÉSY		2		
	ABERGEMENT-LES-THÉSY		1		
	ARESCHE		1		
	DOURNON		1		
	VOITEUR	LA MARRÉ	2	↑	↑
		LE FIFD	2		
	LONS-LE-SAUNIER	BORNAY	1	↑	↑
		GERUGE	1		

BULLETIN DE SANTÉ DU VÉGÉTAL

BOURGOGNE-FRANCHE-COMTÉ



Prairies n° 5 - BILAN 2019

La taupe européenne doit être surveillée car elle est un véritable précurseur du campagnol terrestre : il profite des réseaux créés par la taupe pour investir plus rapidement la prairie. Il est donc très important de ne pas négliger ce fait. Une lutte raisonnée contre le campagnol terrestre efficace commence par la lutte contre son précurseur : la taupe.

Des indices de campagnols et de taupes peuvent également être présents en même temps sur un territoire. En général, cette situation a lieu lors de la phase de croissance (avant que la taupe ne se retire pour laisser place au campagnol exclusivement) ou lors de la phase de déclin (lorsque les campagnols sont moins nombreux et que la taupe peut réinvestir son territoire).

En Franche-Comté, elle est présente sur tout le territoire à des degrés d'infestations variables (cf. analyse de risque).

RAPPEL : Avant d'effectuer un traitement avec des appâts à base de bromadiolone (AMM 9800526), vous devez vous assurer qu'un avis de traitement est en cours de validité sur votre secteur (<http://www.fredonfc.com/avis-de-traitement-bromadiolone.html>). Dans le cas contraire vous devez contacter votre président de GDON afin de régulariser la situation et vous devez donc impérativement être à jour de vos cotisations.

Retour sur la thèse de Petra Villette concernant les déterminants de la phase de déclin des populations de campagnol terrestre

Pendant 5 ans, de 2014 à 2018, chercheurs et agriculteurs se sont penchés sur la question du déclin des campagnols ravageant les prairies avec plusieurs questions en tête. Pourquoi un à trois ans après leur pic, les populations déclinent-elles ? Existe-t-il un facteur déclencheur, une piste à exploiter pour mettre fin à ses épisodes ? Peut-on trouver des indicateurs pour prédire l'arrivée du déclin et anticiper les mesures agricoles permettant de régénérer les prairies ?

Après avoir écarté quelques pistes (pénurie alimentaire, prédation et climat), ils ont privilégié la piste des pathogènes en particulier les bactéries associées.

Les campagnols de cinq sites jurassiens ont été collectés à différentes phases du cycle pluriannuel. Les organes des rongeurs ont ensuite été prélevés et analysés afin d'identifier l'ADN des bactéries présentes dans ces organes. Les données récoltées ont enfin été traitées par Petra Villette en comparant la richesse des populations bactériennes, le nombre d'espèces et leur évolution dans l'espace et le temps en fonction de la phase de pullulation.

A l'issue de ces recherches, plusieurs facteurs d'explication semblent pouvoir indiquer le début du déclin comme une richesse bactérienne qui ne croît pas durant l'été, une dégradation de l'état corporel des campagnols et peut-être une diminution de leur reproduction. Des liens ont également été découverts entre plusieurs populations bactériennes qui fonctionneraient ensemble.

Cependant, pour le moment, ses indicateurs ne sont pas mobilisables dans la pratique.

Sources :

Villette Petra - 2018 - *Caractéristiques spatiales et temporelles des communautés de parasites bactériens dans les populations de campagnols terrestres (Arvicola terrestris) : uniformité statique ou hétérogénéité dynamique ?*
La Terre de Chez Nous – 4 octobre 2019 – Ensemble, ils sont allés plus loin

BULLETIN DE SANTÉ DU VÉGÉTAL

BOURGOGNE-FRANCHE-COMTÉ



Prairies n° 5 - BILAN 2019

Le **RESEAU D'OBSERVATEURS** est indissociable de la surveillance du territoire et permet de contribuer à l'amélioration de la connaissance des populations de campagnols et autres bioagresseurs.

Si vous souhaitez intégrer le réseau d'observateurs et faire remonter tout signalement de bioagresseurs des prairies, ou pour tout autre renseignement, veuillez contacter la FREDON de Franche-Comté ou la FREDON de Bourgogne selon votre secteur géographique.

FREDON de Franche-Comté:

Espace Valentin-Est - 12 rue de Franche-Comté - Bât E - 25480 ECOLE VALENTIN
Animatrice filière Prairie : Herminie PIERNAVIEJA
03 81 47 79 27 / 06 74 15 35 44 - hpiernavieja@fredonfc.com

FREDON de Bourgogne:

21 Rue Jean-Baptiste Gambut – 21200 BEAUNE
Correspondant Bourgogne : Valentin LAROCHE
03 80 25 95 42 / 07 80 01 14 25 – v-laroche@fredon-bourgogne.com

Bulletin édité sous la responsabilité de la Chambre régionale d'Agriculture (CRA) Bourgogne Franche-Comté.

Rédaction réalisée par la FREDON Franche-Comté (Herminie PIERNAVIEJA, animatrice filière) en collaboration avec les membres de la cellule d'analyse de risque composé de la FREDON Bourgogne et du SRAL.

Les structures partenaires dans la réalisation des observations nécessaires à l'élaboration du Bulletin de santé du végétal Prairies sont les suivantes : FREDON Franche-Comté, FREDON Bourgogne, FDC 25, FDC 39, CDA 39, JCE, 289 agriculteurs (25 + 39)

Ce bulletin est produit à partir d'observations ponctuelles dans la région Bourgogne-Franche-Comté. La CRA Bourgogne Franche-Comté se dégage de toute responsabilité quant aux décisions prises par les applicateurs de produits phytosanitaires concernant la protection des végétaux.

« Action co-pilotée par le **Ministère chargé de l'Agriculture** et le **Ministère chargé de l'environnement**, avec l'appui financier de l'**Agence Française pour la Biodiversité** par les crédits issus de la redevance pour pollutions diffuses attribués au financement du plan Ecophyto 2 ».

Avec la participation financière de :

**AGENCE FRANÇAISE
POUR LA BIODIVERSITÉ**

Établissement public du ministère de l'Environnement