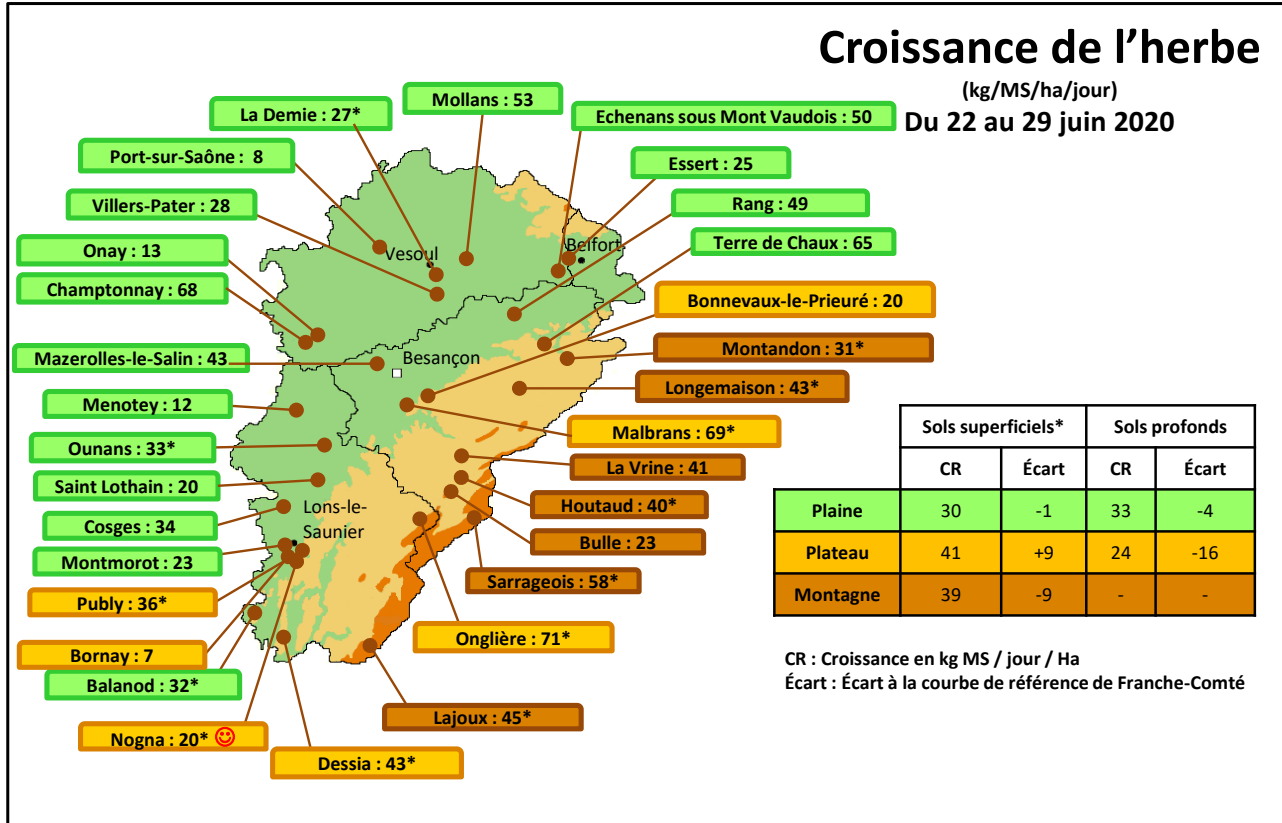


# Météo de l'herbe du 30 juin 2020

## Belle période

Les périodes ensoleillées et chaudes, avec des précipitations restent profitables à la croissance de l'herbe. Les récoltes se poursuivent pour les foins en montagne, les 2<sup>èmes</sup> coupes en plaine et sur les plateaux. La croissance reste soutenue au pâturage avec selon les secteurs un passage au regain plus ou moins avancé et une bonne valorisation de l'herbe.



## Repères conduite du troupeau : 22 au 29 juin 2020

|                                  | 39 Foin | 39 Ensilage | 25-90 Foin | 25-90 Ensilage | 70 Foin / Enrubannage | 70 Ensilage |
|----------------------------------|---------|-------------|------------|----------------|-----------------------|-------------|
| Lait moyen / vache traite (kg)   | 23,1    | 26,2        | 23,3       | 27,0           | 21,3                  | 24,9        |
| TB Moyen (g/kg)                  | 36,4    | 37,4        | 37,1       | 39,0           | 37,3                  | 38,3        |
| TP Moyen (g/kg)                  | 32,4    | 33,3        | 32,8       | 32,9           | 32,6                  | 33,0        |
| Valorisation ration de base (kg) | 14,9    | 15,2        | 15,9       | 17,7           | 13,1                  | 13,6        |
| Coût HFPE (€ / 1000 kg lait)     | 45,6    | 61,5        | 42,8       | 48,4           | 45,2                  | 66,9        |
| g de concentrés / kg de lait     | 159     | 196         | 144        | 139            | 170                   | 204         |

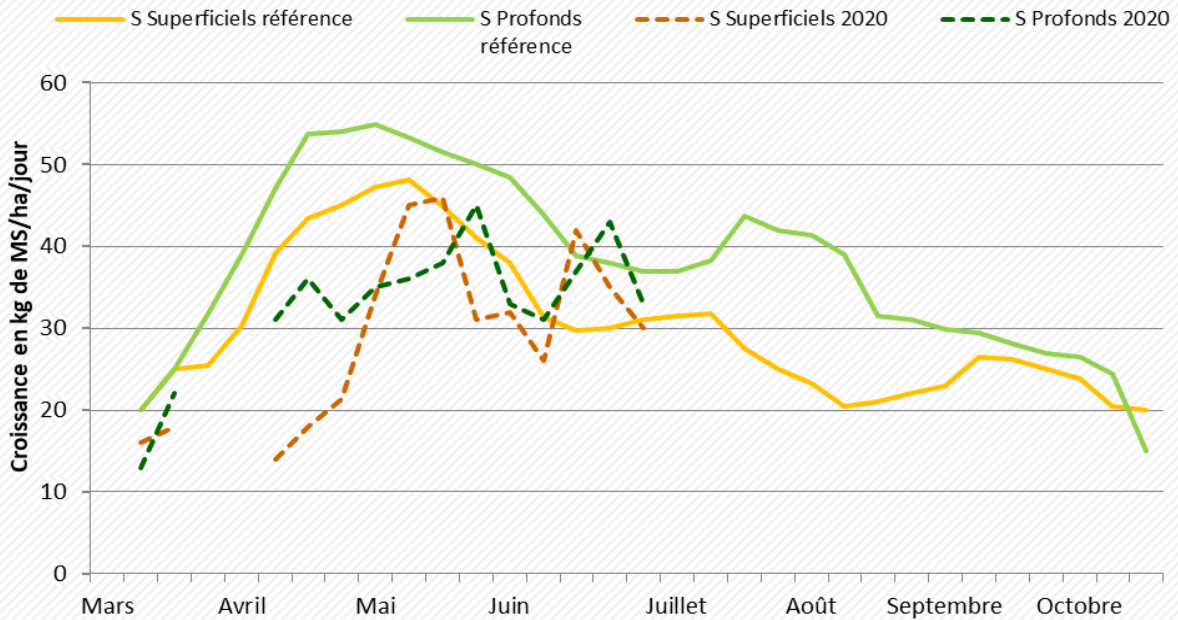
### Point de vue de l'éleveur : Dominique et Sylvie Thiebaud du GAEC Thiebaud à Nogna

« Nos vaches produisent 24.3 kg à 5.2 mois moyen. La valorisation de ration de base à 19kg est très bonne avec seulement 2.5kg de concentrés, pas toujours consommés selon les jours. Les vaches étaient dans des parcelles hautes en herbe en attendant de pouvoir pâturer celles où les refus ont été fauchés. Depuis le retour de la chaleur la pousse d'herbe est meilleure et certaines parcelles sont déjà au 4<sup>ème</sup> tour de pâturage. Nous avons testé pour la première fois un sur semis d'un mélange d'avoine pois vesce sur 0.8 ha afin de combler un manque d'herbe l'été. Les vaches y passaient 2 à 3h par jour. C'est intéressant mais la pousse a été assez précoce pour un objectif initial d'en profiter plus tard dans l'été. On se donne encore la possibilité d'aller en vert en fonction des jours d'avance calculés par l'application Happy Grass. Les foins ont été finis la semaine dernière et nous n'avons pas encore commencé les regains. Les quantités de foins sont correctes sur les ensemencées mais il manque 30% de rendement dans les prairies naturelles. »

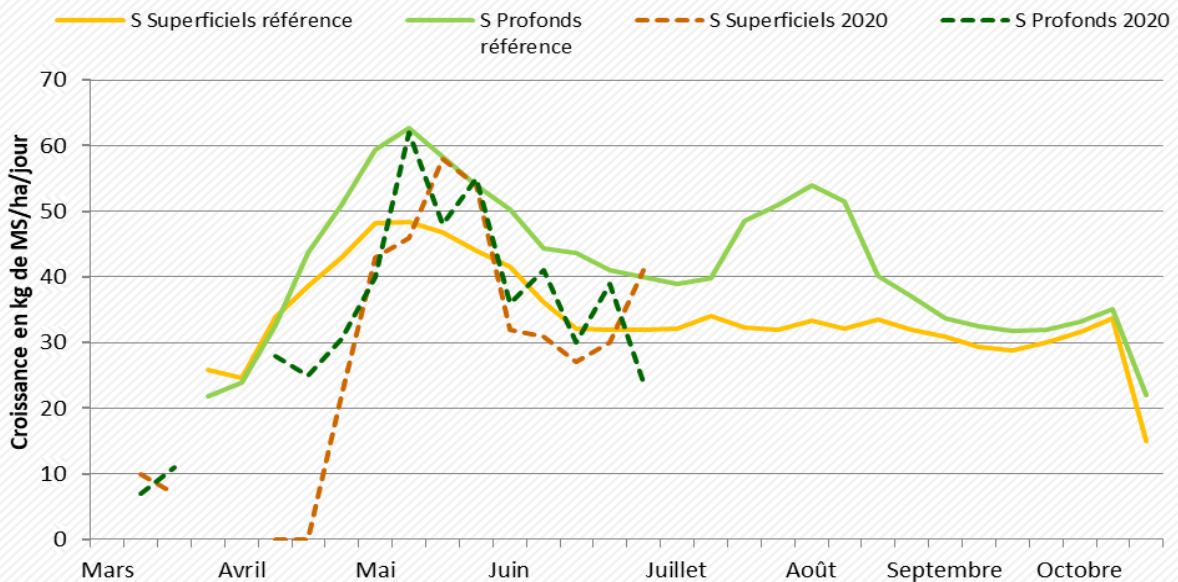
Propos recueillis par Lauriane Perrier, Conseillère EvaJura.

Groupe Herbe Franche-Comté

### Courbe de croissance de l'herbe en plaine



### Courbe de croissance de l'herbe sur les plateaux



### Courbe de croissance de l'herbe en montagne

