



LETTRE CHAMBRE D'AGRICULTURE

#SEPTEMBRE 2019

L'INNOVATION EST DANS NOTRE ADN !

Pages

2-4

STRATÉGIE

Les valeurs qui guideront
la mandature
La nouvelle équipe



Page

5-6

ACTUALITÉ

Le conseil stratégique phytos
devient obligatoire

Page

7

INNOVATION

Innov'action, les agriculteurs
parlent aux agriculteurs



Page

8

PROAGRI-PROVITI

Notre offre conseil
pour vous, aujourd'hui
et demain



AGRICULTURES
& TERRITOIRES
CHAMBRE D'AGRICULTURE
YONNE

LES VALEURS QUI GUIDERONT LA MANDATURE

illustrées en actions

ÉDITO

En tant que nouveau Président en fonction depuis mars dernier, j'ai le plaisir de contribuer pour la première fois à cette Lettre de la Chambre d'agriculture.

Les enjeux à relever par les élus et collaborateurs qui m'accompagnent, sont nombreux et d'importance. Ils sont de nature technique, économique, environnementale et sociétale.

Les pratiques agricoles évoluent de façon remarquable et pourtant elles restent décriées sans cesse par les médias au nom de principes de précaution dont chacun décline à sa guise les contours.

Les agriculteurs peinent à dégager des revenus décents pour cause d'aléas récurrents d'ordre, climatique, sanitaire ou commercial.

Et ils doivent en même temps répondre aux attentes souvent légitimes, de citoyens pour qui l'immédiateté de résultats n'est pas discutable.

Installer des actifs, développer des projets innovants, proposer des solutions individuelles ou collectives à celles et ceux qui se questionnent : telles sont les missions que continuera d'assurer pour vous la Chambre d'agriculture de l'Yonne.

Aranud DELESTRE

Président de la Chambre
d'agriculture
de l'Yonne



ISSN 1624-7272 - Édité par la Chambre d'agriculture de l'Yonne, 14 bis rue Guynemer CS 50289

89005 AUXERRE Cedex - Tél : 03 86 94 22 22

www.yonne.chambagri.fr 

Email : l.lebreton@yonne.chambagri.fr

Directeur de la Publication : Arnaud DELESTRE

Conception : Laëtitia LE BRETON GROLIER

PERFORMANCE et COMPÉTENCES...

Maintien du revenu, améliorer les marges brutes, développer de nouvelles productions, accompagner les projets collectifs innovants... sont autant d'actions que nous conduisons auprès des agriculteurs.



- Économie : conseil stratégique, optimisation des charges d'exploitation et marges brutes, création d'un nouvel atelier...
- Accompagnement de projets (installation, développement, transmission)
- Accompagnement dans les moments clés de la vie de l'exploitant

RÉACTIVITÉ...

Face aux aléas climatiques récurrents, la Chambre d'agriculture est un relais auprès des pouvoirs publics pour porter les intérêts des agriculteurs.



- Participation aux opérations spéciales de crise (commission sécheresse, cellule préfectorale de veille sur le loup, ...)
- Mise en exergue des intérêts notamment économiques des exploitations et de l'agriculture (calamités...)
- Politique Agricole Commune

PROXIMITÉ...

La Chambre d'agriculture est un organisme représentant les chefs d'exploitations, les salariés, les anciens exploitants, les propriétaires... C'est également une équipe de conseillers répartis sur 3 sites (Auxerre, Sens et Avallon) pour répondre au plus près aux besoins des agriculteurs et des collectivités.



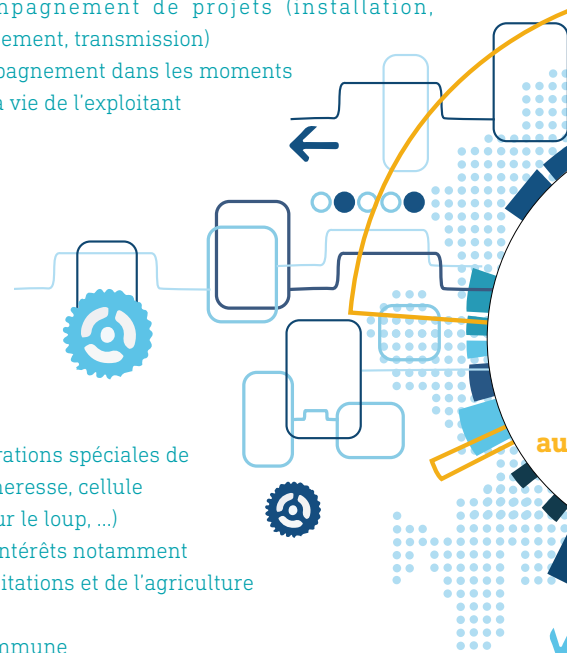
- Élus répartis sur l'ensemble du territoire et représentatifs des différentes filières et de tous les collèges
- Groupes techniques : 257 adhérents répartis dans 19 groupes de développement en productions végétales, dont 2 groupes en AB, 77 adhérents aux groupes viticulture et 45 adhérents au réseau Bienvenue à la Ferme

ANTICIPATION FORCE DE PRO...

La formation est un outil de gestion et d'adaptation. La Chambre d'agriculture de l'Yonne organise chaque année plus d'une centaine de formations bénéficiant à 1000 agriculteurs et exploitants.



- Formations (conseil, gestion, projet, mécanique, bâtiment...)
- Conseil collectif



DURABILITÉ...

La Chambre d'agriculture intervient auprès des collectivités et des agriculteurs pour concilier l'acte de production et la préservation à la fois des milieux et de la qualité de l'eau



- Maintien de l'activité de production dans les bassins d'alimentation de captage
- Préservation de la qualité de l'eau
- Biodiversité
- Changement climatique
- Étude d'impact
- Systèmes de cultures innovants
- Réseaux de fermes expérimentales
- Énergies renouvelables, économies d'énergie

DIVERSITÉ...

Les conseillers de la Chambre d'agriculture accueillent tous nouveaux porteurs de projet en agriculture. De l'information aux démarches administratives, ils accompagnent les initiatives quelles que soient leurs diversités



- Valorisation des ressources locales
- Circuits de proximité
- Diversification
- Animation de Bienvenue à la Ferme et de groupes de producteurs fermiers
- Information et accueil de tous les publics
- Promotion de l'agriculture et des produits sur différentes manifestations

EXPERTISE...

Les services «conseil», «formation» et «phytosanitaire» de la Chambre d'agriculture sont certifiés AFNOR. C'est la garantie d'un conseil professionnel et neutre.



- Services certifiés AFNOR sur le conseil et la formation
- Innovation et recherche : expérimentations en grandes cultures et viticulture

OBJECTIVITÉ...

La Chambre d'agriculture est un organisme neutre et ses actions sont dénuées de tout intérêt commercial. Elle intervient auprès de tous les agriculteurs, sous forme individuelle ou en groupe



- Représentation des agriculteurs dans différentes instances départementales et régionales
- Conseil auprès des agriculteurs et des collectivités

**FORMATION
PROPOSITION...**

est un outil incontournable d'évolution et d'adaptation aux changements. La Chambre d'agriculture de l'Yonne propose chaque année une centaine de formations qui accueillent jusqu'à 1000 agriculteurs et salariés

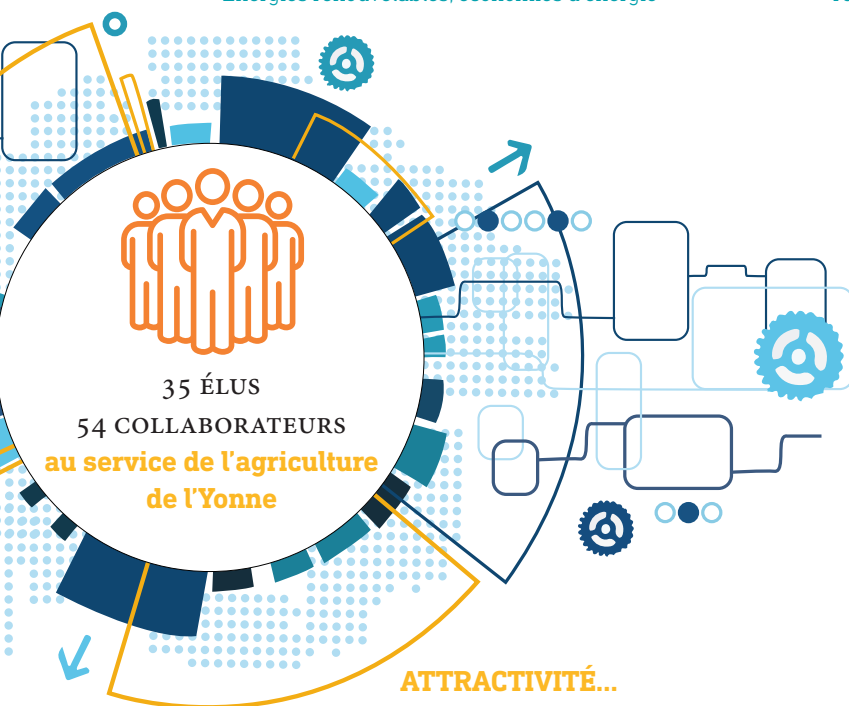
ations
e conseil (grandes cultures, viticulture, agro-méthanisation, agro-équipement, etc.)
e conseil collectif

ATTRACTIVITÉ...

La dynamique des territoires ruraux est indispensable au développement d'une agriculture viable. La prise en considération de l'environnement, de l'urbanisation, de l'habitat, de la gestion du foncier et de l'activité économique participe à l'installation de nouveaux agriculteurs avec leur famille et à l'attractivité de notre territoire



- Territoire et paysages
- Installation, transmission, accompagnement des jeunes, reconversion
- Préservation du foncier
- Valorisation du métier
- Dynamique territoriale
- Diagnostic de territoire



LA NOUVELLE ÉQUIPE

COLLEGE 1 - CHEFS D'EXPLOITATION



Charles BARACCO
Avallon



Pascal BARON
Ste Magnance



Frédéric BLIN
Diges



Damien BRAYOTEL
St Julien du Sault



Jean-Bertrand
BRUNET
Dolot



Christine BUSSON
Fouchères



Hélène DAPVRIL
Champignelles



Nadine DARLOT
Venouse



Xavier DEBREUVE
Venizy



Arnaud DELESTRE
Thury



Stéphanie FUTAULLY
Beine



Laurence GODIN
Melisey



Guillaume GOUX
Moulins en Tonnerrois



Loïc GUYARD
Thury



Thierry MICHON
Soucy



Pascal ROUGER
Auxerre



Eric SAISON
Coulangeron



Jean-Baptiste
THIBAUT
Quenne



Jean-Pierre PORTIER
Viviers

COLLEGE 2 - PROPRIETAIRES ET USUFRUITIERS

COLLEGE 3A - SALARIES DE LA PRODUCTION AGRICOLE



Romain Carbognin
Ancy le Franc



Ludovic LADOUÉ
Thorigny sur Oreuse



Joël MORIN
Arces Dilo

COLLEGE 3B - SALARIES DES GROUPEMENTS PROFESSIONNELS AGRICOLES



Nadia BENALI
Auxerre



Martine DELMOTTE-
BRETON
Bellechaume



Serge ROUX
Ouanne



Monique REMOND
Auxerre

COLLEGE 4 - ANCIENS EXPLOITANTS



Walter HURÉ
Méré

COLLEGE 5A - COOPERATIVES DE PRODUCTION AGRICOLE



Frédéric
FERNANDES
Vault de Lugny



Etienne HENRIOT
St Clément



Mélanie Varache
Dixmont

COLLEGE 5B - AUTRES COOPERATIVES AGRICOLE

COLLEGE 5C - CAISSES DE CREDIT AGRICOLE



Florence SEPTIER
Lain

COLLEGE 5D - MUTUALITE SOCIALE AGRICOLE



Pascal MAUPOIS
Tronchoy

COLLEGE 5E - ORGANISATIONS SYNDICALES A VOCATION GENERALE D'EXPLOITANTS AGRICOLES



Maxime BOUCHER
Montacher Villegardin

PROPRIETE FORESTIERE



Philippe MAROIS
Domats



Hughes
De CHASTELLUX
Paris

PRODUITS PHYTO : LE CONSEIL STRATÉGIQUE DEVIENT OBLIGATOIRE

La Chambre d'agriculture à vos côtés

La loi issue des Etats Généraux de l'alimentation va obliger à séparer les activités de vente et d'application de produits phytosanitaires avec les activités de conseil à l'utilisation de ces produits. En matière de conseil, existent désormais le **conseil de préconisation** dispensé tout au long de la campagne culturale et le **conseil stratégique**. Ce dernier est **obligatoire** pour les agriculteurs souhaitant s'approvisionner en produits phytos et ce, **en plus de la détention du CERTI-PHYTO**. Le conseil stratégique sera à renouveler régulièrement. Il a pour objectif de permettre à chaque agriculteur de réfléchir et de mettre en œuvre une stratégie de réduction d'usage des produits phytos adaptée à chaque exploitation.

La Chambre d'agriculture de l'Yonne fait évoluer son offre de services notamment en grandes cultures et en viticulture pour répondre à ce changement de cadre réglementaire dans le souci du meilleur rapport qualité/prix.

Conseil technique à partir de 3,90 €/ha

D'ores-et-déjà, la Chambre d'agriculture vous propose des solutions techniques et agronomiques accessibles en matière de conseil individuel ou collectif permettant de répondre à vos besoins ainsi qu'aux exigences réglementaires.

Renseignements :

Grandes cultures : Marie-Agnès LOISEAU - Tél : 03 86 94 22 26
ma.loiseau@yonne.chambagri.fr

Viticulture : Guillaume MORVAN - Tél ; 03 86 94 28 90
g.morvan@yonne.chambagri.fr

85 %
de satisfaction
de nos clients en
matière de conseil



Loups : 23 attaques en 2019 dans notre département

La présence du loup dans l'Yonne n'est plus écartée. Après des attaques d'ovins au printemps en Tonnerrois, plusieurs animaux ont été à nouveau tués récemment dans l'Avallonnais. L'ONCFS n'a pas écarté l'action du loup.

Une cellule ad-hoc a été ouverte à la préfecture. Les pertes sont indemnisées. Des mesures de prévention sont déployées. Il s'agit du financement de clôtures spécifiques permettant de protéger les enclos (prise en charge par le Ministère de l'Agriculture).

La Chambre d'agriculture suit très attentivement ce dossier en corolaire de sa politique de relance de l'élevage ovin dans le département.

RÉCOLTE : LES ÉCHOS DU TERRAIN

Malgré des conditions climatiques difficiles en début d'année et une forte pression sanitaire, le bilan de la moisson est plutôt correct concernant les **céréales** même s'il cache de profondes disparités.

Pour la deuxième année consécutive, le **colza** reste problématique avec un volume correspondant à 15 - 20 % d'une collecte dite normale. La recherche de cultures/solutions de substitution devient une nécessité renforcée au vu de l'actuelle climatologie qui à nouveau menace les levées.

Mais/Tournesols : les rendements vont sans doute refléter la variabilité des réserves hydriques des parcelles. Les maïs et les tournesols sont très hétérogènes tant au niveau du gabarit des plantes que de la production d'épis et de la fécondation des grains. La bonne récolte d'herbe au printemps ne compensera pas la situation plus que préoccupante des **ensilages** avec des rendements réduits et faibles en amidon. Il est vital d'anticiper les besoins hivernaux par des solutions alternatives (achats de co-produits dans la mesure du possible).

Betteraves : 2019 ne sera pas « un grand cru ». Le potentiel des cultures non irriguées est très affecté. Le charançon (*Lixus junci*), un nouveau ravageur de la culture remonte du Sud. Sa présence pourrait occasionner des pertes significatives.

L'implantation des couverts a été réalisée pour répondre aux obligations réglementaires, mais aussi pour des raisons agronomiques de couverture du sol et de gestion des adventices et de la fertilité des sols. Cependant force est de constater que peu de parcelles ont levé début septembre.

Prairies : Le deuxième épisode caniculaire fin juillet, suivi de faibles précipitations en août et septembre, a accentué le déficit de production des prairies permanentes. Plus des deux tiers des zones fourragères sont maintenant déficitaires.

Viticulture : au vu des premières vendanges, la tendance est à une grande variabilité des rendements selon la situation de la parcelle : millerandage plutôt important sur Chardonnay mais pas sur Pinot noir. Ce dernier a plus souffert des dégâts de grillure en juillet (jusqu'à 50 % de perte de récolte). Les jeunes vignes ont pâti du stress hydrique et de la chaleur. Mais la qualité sera au rendez-vous.

ACTUALITÉ 6

RENOUVELLEMENT DES GÉNÉRATIONS EN AGRICULTURE :

50 % des agriculteurs seront à la retraite dans les 10 ans à venir



Compte tenu des enjeux et en droite ligne avec ses objectifs stratégiques, la Chambre d'agriculture propose aux exploitants en fin de carrière, des ½ journées d'information délocalisées, en partenariat avec la MSA.

Ces réunions sont l'occasion de faire un tour exhaustif des différents points (retraite, juridique, calendrier, accompagnement...) permettant de construire sereinement son projet de cessation d'activité et de transmission.

Mercredi 13 novembre - 9h à 13h à Saints

Mardi 19 novembre - 9h à 13h à Jaulges

Mercredi 27 novembre - 9h à 13h à Paron

Vu l'ampleur de la thématique, profitez de cette formule pour vous renseigner. D'autres outils (rendez-vous individuels ou formations) peuvent également être mobilisés, parallèlement ou en complément, pour aborder ce projet stratégique et favoriser le renouvellement des générations.

Renseignements :

Marc ABONNET - Tél : 03 86 94 21 95

m.abonnet@yonne.chambagri.fr



© L'YONNE REPUBLICAINE Migennes-Joigny AGENCE



Zoom sur...

Entrepôt frigorifique de Migennes : 54 ans d'histoire(s) avec la Chambre

Depuis 1965, la Chambre d'agriculture exploitait un entrepôt frigorifique à Migennes, au service des filières départementales dont bovine (SICAREV) et avicole (DUC/PLUKON).

L'activité ne correspondant pas aux missions d'une Chambre d'agriculture, cet entrepôt a été récemment cédé à un opérateur basé dans l'Essonne. La Chambre d'agriculture s'est assurée que les repreneurs poursuivraient une activité de proximité. C'est le cas et ils ont pour projet d'en accroître les capacités de fonctionnement.

L'INNOVATION PAR ET POUR VOUS

Innov'action, les agriculteurs parlent aux agriculteurs

INNOV' ACTION

Parce que les premiers innovateurs sur notre territoire sont les agriculteurs, depuis 2014, la Chambre d'agriculture vous

propose chaque année un programme varié de portes ouvertes. Dans ces rendez-vous **Innov'action** des agriculteurs témoignent de leur expérience. Il peut s'agir d'une nouvelle pratique qui interpelle dans ce paysage agricole, d'une organisation étonnante, d'une stratégie commerciale originale... Ils partagent avec vous leurs choix, les résultats techniques et économiques qu'ils obtiennent sur leur exploitation, les questions qu'ils se posent encore.

En 2019, plus de 30 agriculteurs ont déjà ouvert leurs portes pour dévoiler leurs innovations qui vont des bâtiments d'élevage à la viticulture biologique, en passant par la plantation de noyers, l'agroforesterie...

2019 est la seconde édition du **Forum des opportunités**. Ce rendez-vous bisannuel permet sur une journée, de faire un tour d'horizon des opportunités économiques qui s'offrent aux agriculteurs icaunais. Aux côtés des entreprises qui portent ces propositions, sont présents des agriculteurs qui ont choisi de s'engager. Ils témoignent de leur ressenti sur de nouvelles cultures, de nouveaux services qu'ils proposent (réception de colis, chambre d'hôte, magasin de producteurs...).

Et l'année n'est pas finie ! De nouveaux rendez-vous sont prévus cet automne. A noter, une journée lait bio et une autre sur la certification HVE 3 en viticulture. Suivez cette actualité sur le site Internet de la Chambre d'agriculture où tous les programmes sont mis en ligne. Vous y trouverez également les témoignages des précédentes portes ouvertes.

Vos projets : de l'expression à la mise en œuvre

Imaginer un projet, le formaliser, le financer et le mettre en œuvre demandent d'importantes ressources. La Chambre d'agriculture est là pour vous accompagner. Vous avez une idée, vous voulez la tester ou développer une nouvelle stratégie, faire évoluer une pratique, implanter une nouvelle culture sur votre exploitation ? Faites appel à nos services, nous trouverons avec vous les solutions adaptées pour faire avancer vos projets.

Renseignements :
Camille NOILHAN - Tél : 03 86 94 22 15
c.noilhan@yonne.chambagri.fr

La valse des cultures - Culture du millet



Journée Noix



SEP de Bord



Forum des opportunités



Zoom sur...

Recherche 15 agriculteurs pour être acteur du développement et de l'innovation sur la fertilité des sols



Prélevez, observez, évaluez la qualité biologique de vos sols... Mettez en interaction les différents outils de mesures, identifiez et échangez avec d'autres agriculteurs, sur les combinaisons de pratiques qui assurent une bonne fertilité et une production respectueuse des milieux...

Une équipe de chercheurs et les conseillers des Chambres d'agriculture vous accompagnent pour

construire le conseil de demain.

Attention : **groupe limité à 15 places.**

+ infos : www.yonne.chambagri.fr

Renseignements :
Louis Gabaud - Tél : 07 88 39 84 17
conseiller Grandes Cultures

Valérie Duchênes - Tél : 06 78 11 83 17
géologue-pédologue

L'AGRICULTURE CHANGE ET VOUS CHANGEZ AVEC ELLE !

Tour à tour producteur, technicien, manager, gestionnaire, vous changez de casquette plusieurs fois par jour.

Plusieurs fois par jour, vous aimeriez avoir un agronome, un financier, un commercial, un coach à vos côtés. Pour vous, les Chambres d'agriculture ont créé PROAGRI (agriculteurs) et PROVITI (viticulteurs). Pour vous accompagner sur le terrain et vous proposer :

CONSEIL, FORMATION, SERVICES, SOLUTIONS NUMÉRIQUES

PROAGRI POUR VOUS. AUJOURD'HUI. ET DEMAIN. **PROVITI** L'EXPERTISE DE LA VIGNE À VOS CÔTÉS

Conseil technique Proagri/Proviti

à partir de **3,90 € par ha et par an**

Bénéficiez de solutions personnalisées, en individuel ou en collectif, des rendez-vous terrain réguliers, des publications techniques à la pointe de l'expertise et de l'innovation.

Renseignements :

PROAGRI Grandes cultures : Marie-Agnès LOISEAU
Tél : 03 86 94 22 26 - ma.loiseau@yonne.chambagri.fr

PROVITI Viticulture : Guillaume MORVAN
Tél : 03 86 94 28 90 - g.morvan@yonne.chambagri.fr



Bienvenue à l'application MesParcelles !

La rentrée MesParcelles est marquée par l'arrivée de l'application MesParcelles. Disponible sur les principaux stores, elle facilitera l'enregistrement de vos pratiques. Elle est comprise dans l'abonnement Premium qui donne accès à toutes les fonctionnalités de MesParcelles pour 372 € HT par an.

Renseignements :
Cédric DEBBAH - Tél : 03 86 94 28 44
c.debbah@yonne.chambagri.fr



100 % de certification HVE

Vous souhaitez communiquer sur vos engagements pour une agriculture plus respectueuse de l'environnement, la Chambre d'agriculture vous accompagne à l'obtention de la certification HVE (Haute Valeur Environnementale). 100 % des exploitations accompagnées à ce jour par la Chambre ont été certifiées lors des audits réalisés par les organismes certificateurs.

Renseignements : Jules MARTIN
Tél : 03 86 94 26 38 / 06 81 61 47 80
j.martin@yonne.chambagri.fr



Renouvellement du Certiphyto

A partir de 2020 et selon la date de validité de votre certificat, vous allez devoir renouveler votre certiphyto pour 5 ans.

3 modalités vous sont proposées par la Chambre d'agriculture :

- Formation de 7h00 en présentiel
- Test
- Avoir participé à 14h00 de formation labellisées Ecophyto et suivre un module d'1h30 à distance

Renseignements : Jules MARTIN
Tél : 03 86 94 26 38 - j.martin@yonne.chambagri.fr
Inscription au 03 86 94 28 48

LE RÉSEAU CHAMBRES D'AGRICULTURE



1^{er}
réseau de conseil agricole et territorial certifié



6 150
conseillers de terrain



35 000
exploitations utilisatrices de Mes parcelles



68 800
déclarations PAC accompagnées



1/2
1 agriculteur sur 2 installé par le réseau des Chambres



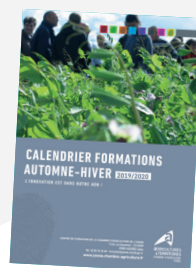
64 000
agriculteurs formés



88 000
agriculteurs suivis en collectif



960
groupes de développement



Nouveau calendrier formation

Retrouvez avec la lettre Chambre, le nouveau calendrier formation pour l'automne-hiver 2019-2020.

Renseignements : Alexia BOULMEAU
Tél : 03 86 94 82 93
a.boulmeau@yonne.chambagri.fr